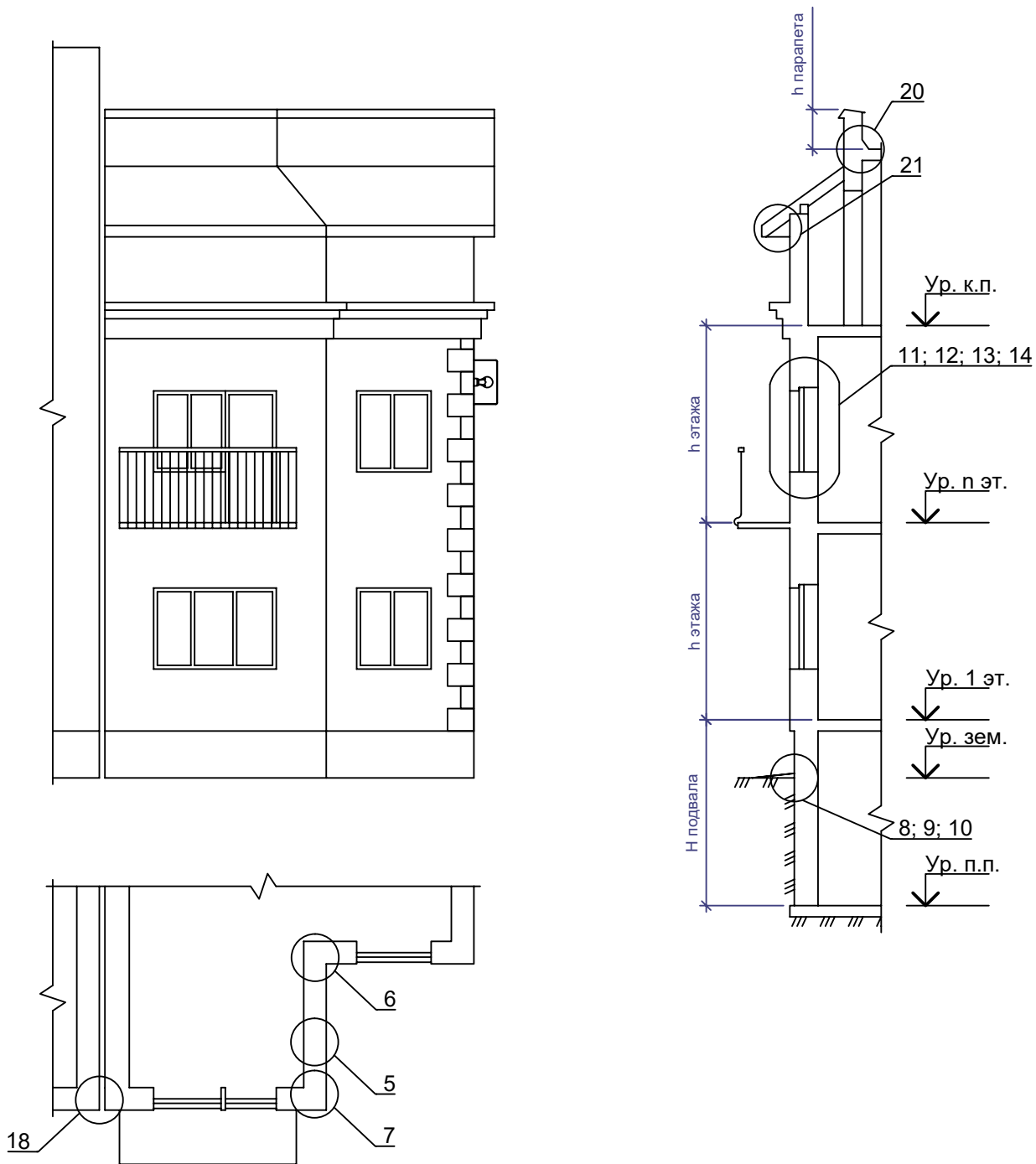
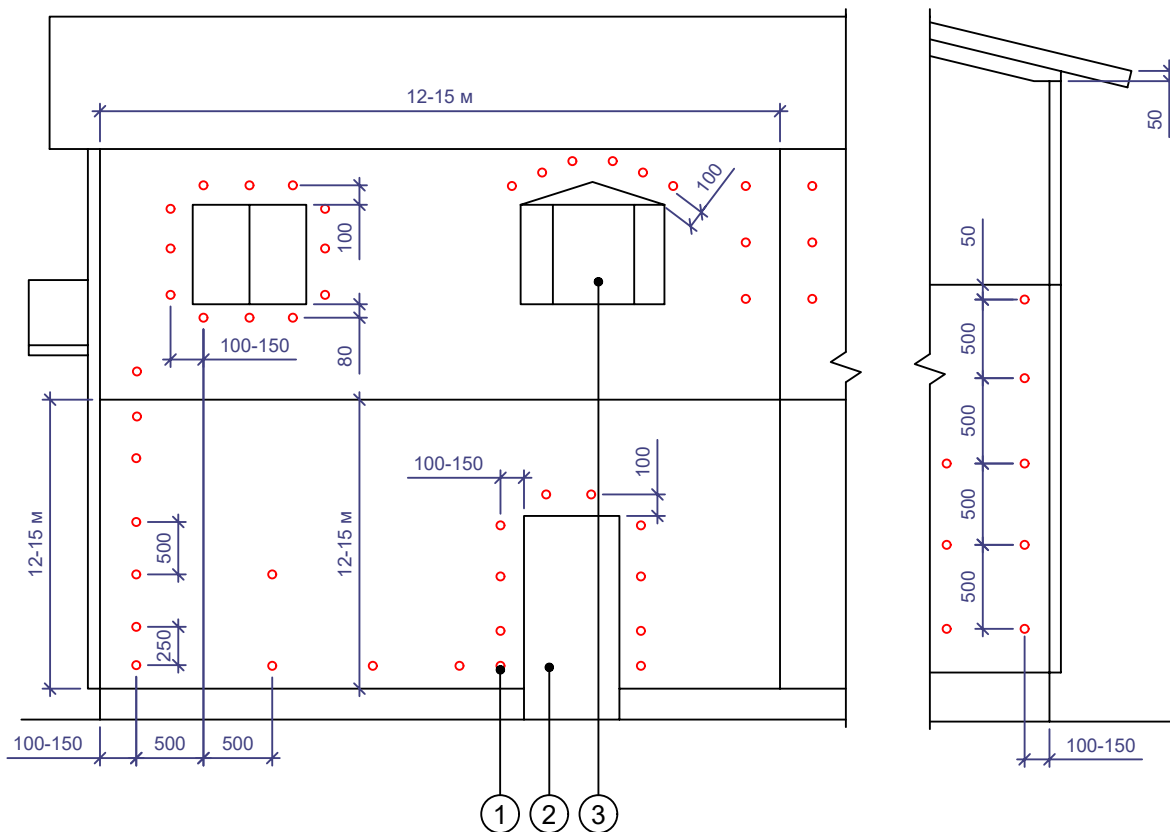


Узел 1. Схема привязки узлов



						Альбом технических решений для массового применения		
						Раздел 19. Система фасадная с толстым штукатурным слоем по стальной сетке. Новое строительство и реконструкция		
Изм.	Кол.уч.	Лист	№ док.	Подп.	Дата	Стадия	Лист	Листов
							19.1	19.21
						ООО «РОКВУЛ» https://rwl.ru/		
						Схема привязки узлов		

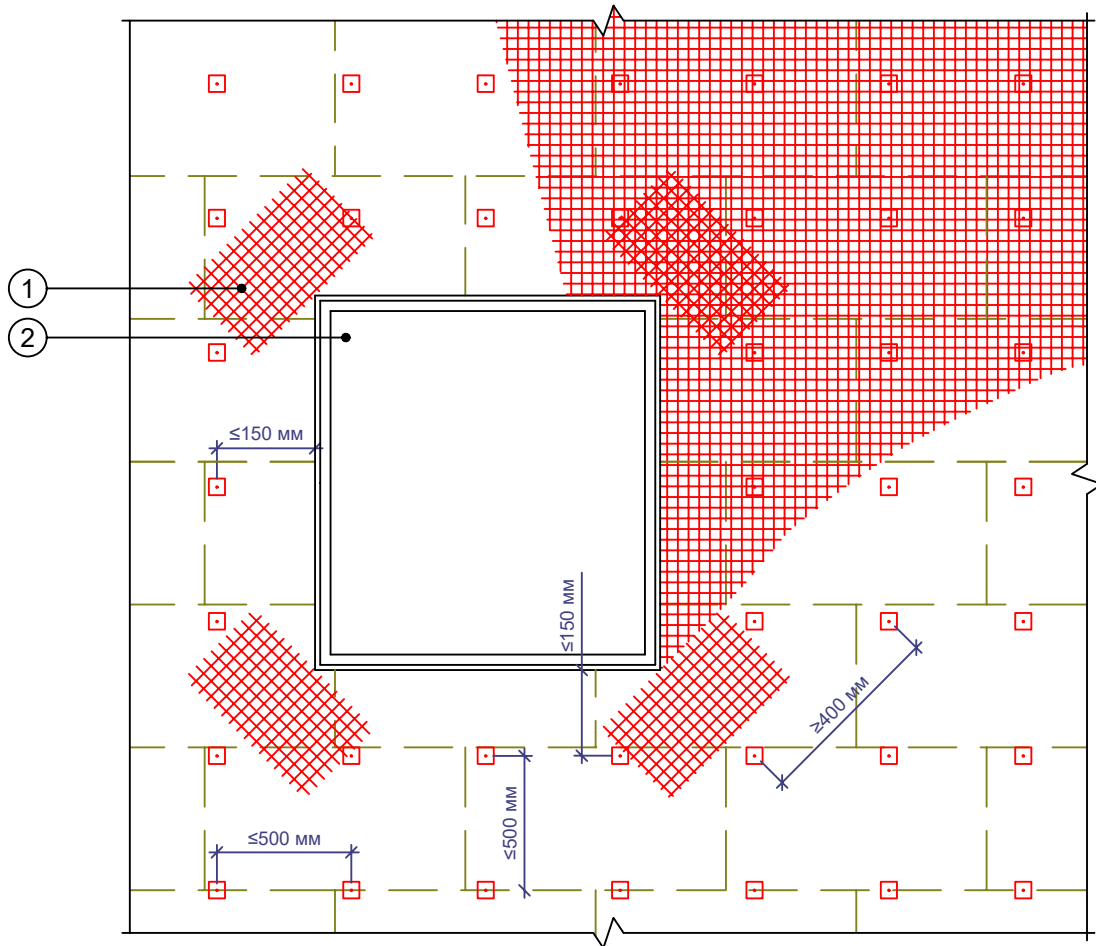
Узел 2. Схема установки крепежных изделий в плоскости стены



1. Крепежные элементы
2. Дверь
3. Окно

						Альбом технических решений для массового применения		
						Раздел 19. Система фасадная с толстым штукатурным слоем по стальной сетке. Новое строительство и реконструкция		
Изм.	Кол.уч.	Лист	№ док.	Подп.	Дата			
						Стадия	Лист	Листов
							19.2	19.21
						Схема установки крепежных изделий в плоскости стены		ООО «РОКВУЛ» https://rwl.ru/

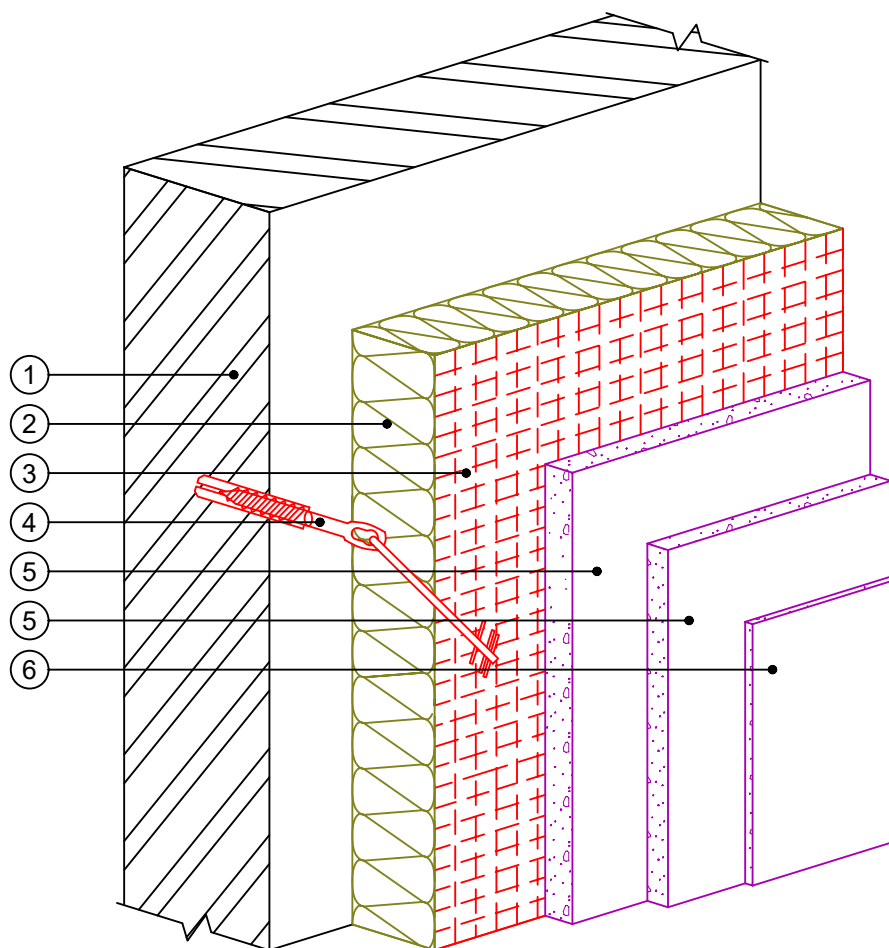
Узел 3. Схема установки теплоизоляционных плит, крепежных элементов и армирующей сетки



1. Штукатурная сетка по всей поверхности утепления
2. Угол окна

						Альбом технических решений для массового применения		
						Раздел 19. Система фасадная с толстым штукатурным слоем по стальной сетке. Новое строительство и реконструкция		
Изм.	Кол.уч.	Лист	№ док.	Подп.	Дата			
						Стадия	Лист	Листов
							19.3	19.21
						Схема установки теплоизоляционных плит, крепежных элементов и армирующей сетки		ООО «РОКВУЛ» https://rwl.ru/

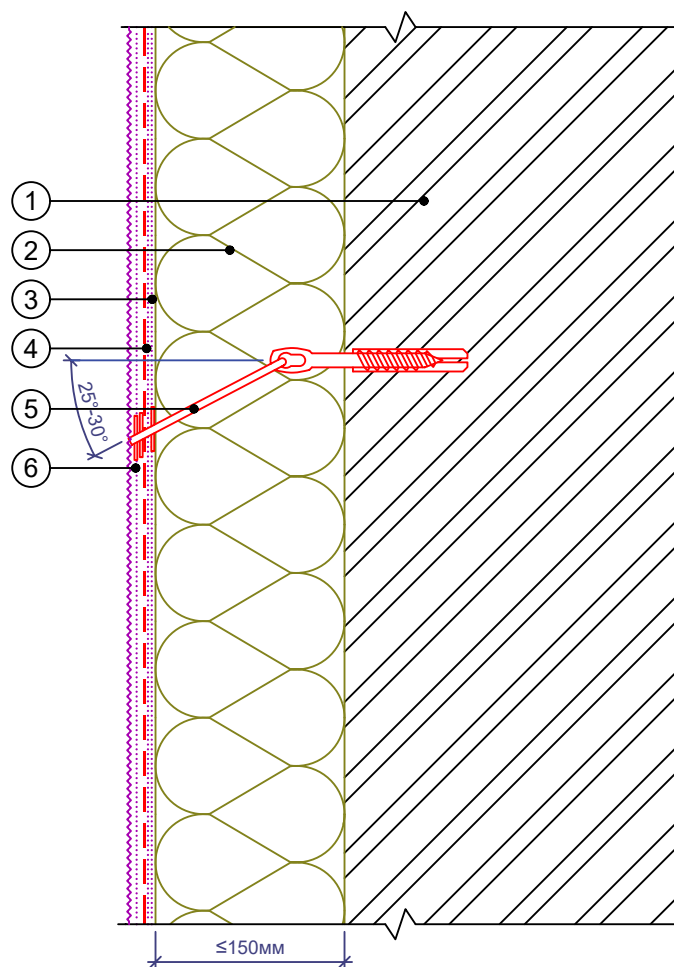
Узел 4. Теплоизоляционная штукатурная конструкция



- | | |
|-------------------------------------|--|
| 1. Наружная стена | 4. Крепежное изделие |
| 2. Теплоизоляция РОКВУЛ ВЕНТИ БАТТС | 5. Базовый штукатурный состав (2 слоя) |
| 3. Штукатурная сетка | 6. Защитно-декоративная штукатурка |

						Альбом технических решений для массового применения		
						Раздел 19. Система фасадная с толстым штукатурным слоем по стальной сетке. Новое строительство и реконструкция		
Изм.	Кол.уч.	Лист	№ док.	Подп.	Дата			
						Стадия	Лист	Листов
							19.4	19.21
						Теплоизоляционная штукатурная конструкция		ООО «РОКВУЛ» https://rwl.ru/

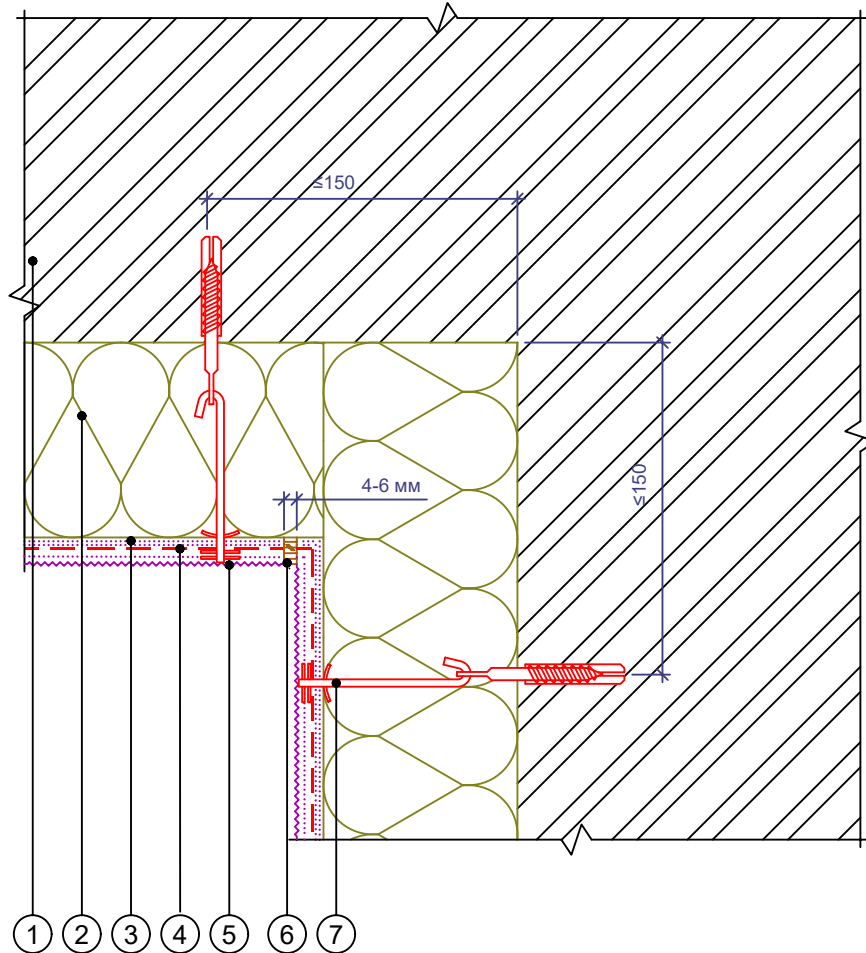
Узел 5. Расположение слоев в системе утепления



- | | |
|--|------------------------------------|
| 1. Наружная стена | 4. Штукатурная сетка |
| 2. Теплоизоляция РОКВУЛ ВЕНТИ БАТТС | 5. Крепежное изделие |
| 3. Базовый штукатурный состав (2 слоя) | 6. Защитно-декоративная штукатурка |

						Альбом технических решений для массового применения		
						Раздел 19. Система фасадная с толстым штукатурным слоем по стальной сетке. Новое строительство и реконструкция		
Изм.	Кол.уч.	Лист	№ док.	Подп.	Дата			
						Стадия	Лист	Листов
							19.5	19.21
						Расположение слоев в системе утепления		ООО «РОКВУЛ» https://rwl.ru/

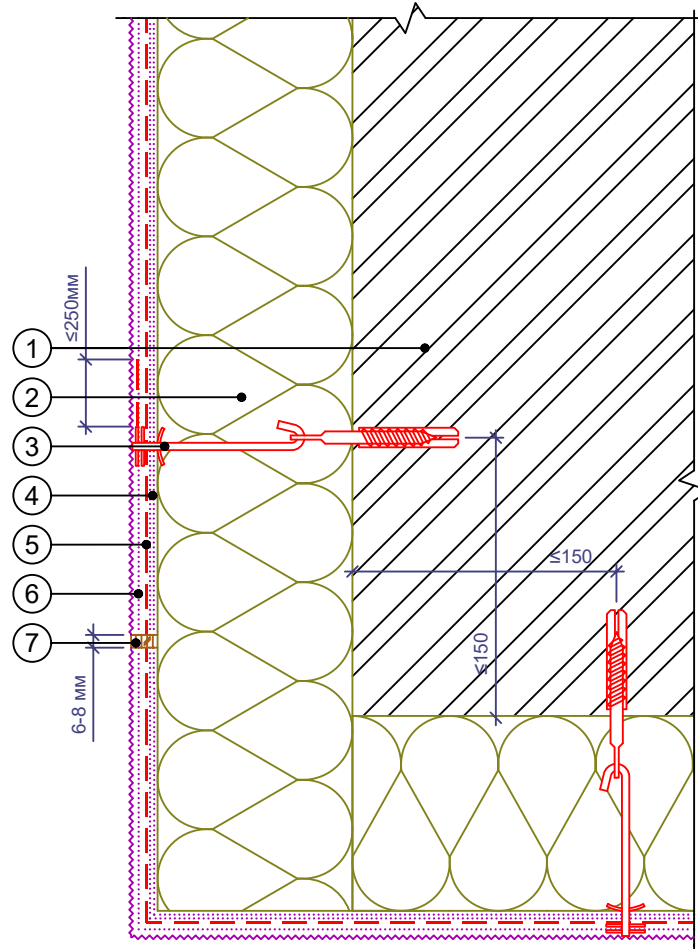
Узел 6. Теплоизоляция внутреннего угла и устройство вертикального деформационного шва. Горизонтальный разрез



- | | |
|--|--|
| <ul style="list-style-type: none"> 1. Наружная стена 2. Теплоизоляция РОКВУЛ ВЕНТИ БАТТС 3. Базовый штукатурный состав (2 слоя) | <ul style="list-style-type: none"> 4. Штукатурная сетка 5. Защитно-декоративная штукатурка 6. Вертикальный деформационный шов 7. Крепежное изделие |
|--|--|

						Альбом технических решений для массового применения		
						Раздел 19. Система фасадная с толстым штукатурным слоем по стальной сетке. Новое строительство и реконструкция		
Изм.	Кол.уч.	Лист	№ док.	Подп.	Дата			
						Стадия	Лист	Листов
							19.6	19.21
						Теплоизоляция внутреннего угла и устройство вертикального деформационного шва. Горизонтальный разрез		ООО «РОКВУЛ» https://rwl.ru/

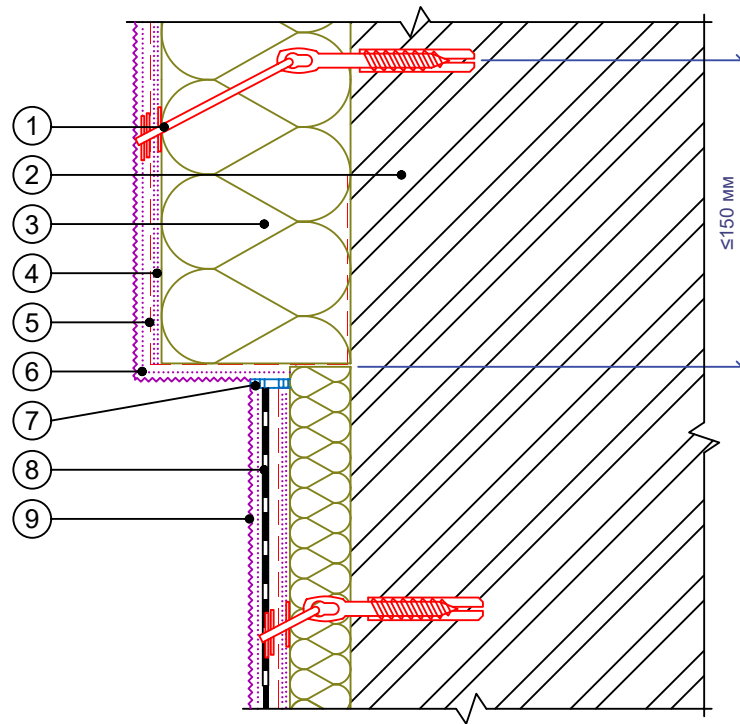
Узел 7. Теплоизоляция наружного угла и устройство вертикального деформационного шва. Горизонтальный разрез



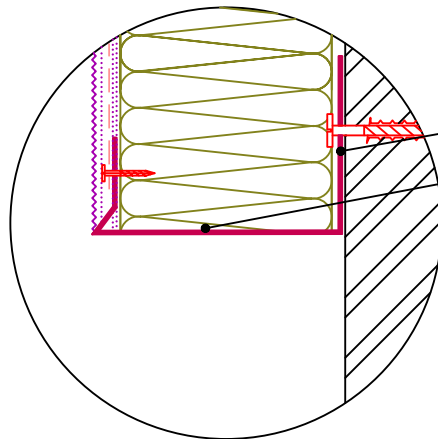
- | | |
|--|--|
| <ol style="list-style-type: none"> 1. Наружная стена 2. Теплоизоляция РОКВУЛ ВЕНТИ БАТТС 3. Крепежное изделие 4. Базовый штукатурный состав (2 слоя) | <ol style="list-style-type: none"> 5. Штукатурная сетка 6. Защитно-декоративная штукатурка 7. Вертикальный деформационный шов |
|--|--|

						Альбом технических решений для массового применения					
						Раздел 19. Система фасадная с толстым штукатурным слоем по стальной сетке. Новое строительство и реконструкция					
Изм.	Кол.уч.	Лист	№ док.	Подп.	Дата			Стадия	Лист	Листов	
									19.7	19.21	
						Теплоизоляция наружного угла и устройство вертикального деформационного шва. Горизонтальный разрез			ООО «РОКВУЛ» https://rwl.ru/		

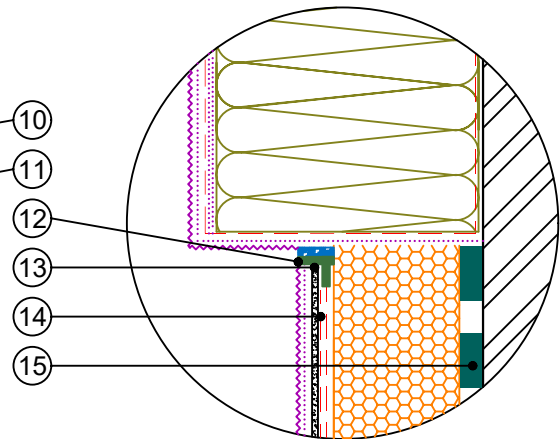
Узел 8. Примыкание системы к цоколю



Вариант Б



Вариант В

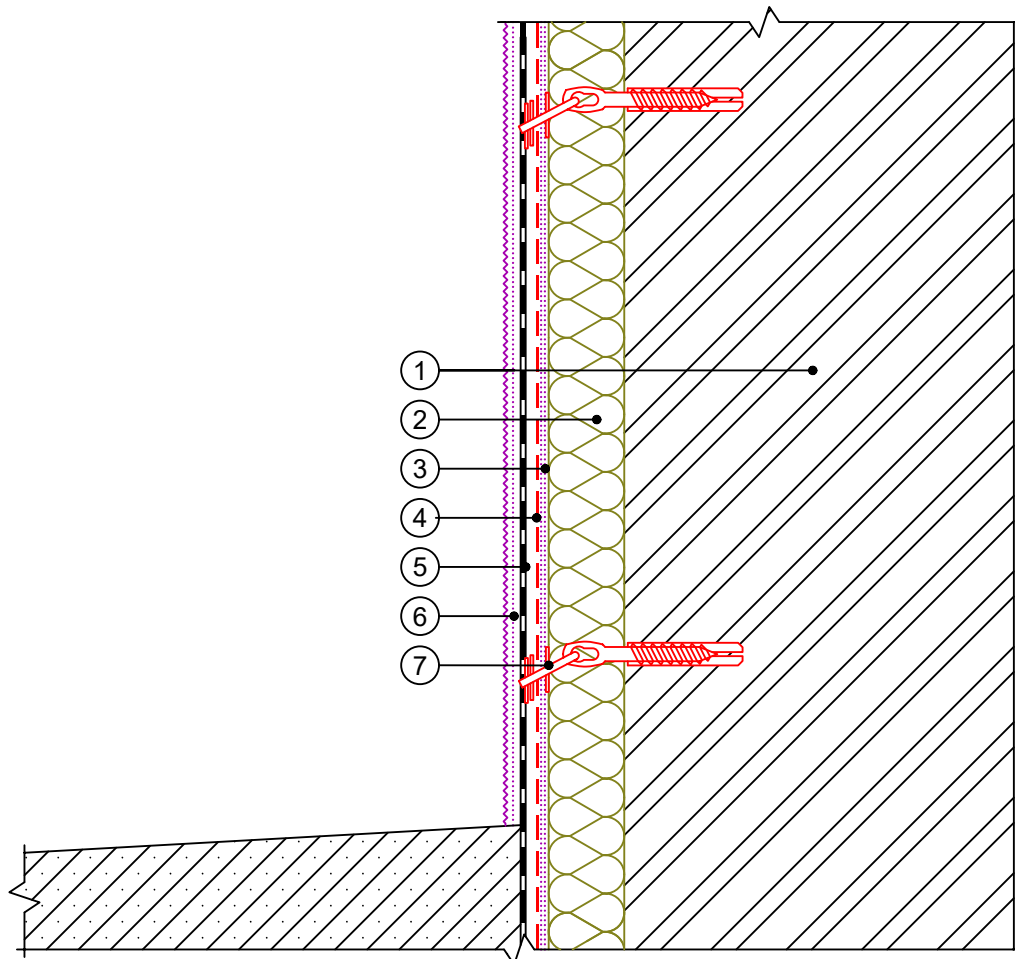


1. Крепежное изделие
2. Наружная стена
3. Теплоизоляция РОКВУЛ ВЕНТИ БАТТС
4. Базовый штукатурный состав (2 слоя)
5. Штукатурная сетка
6. Защитно-декоративная штукатурка
7. Эластичная шовная мастика
8. Гидроизоляционный раствор

9. Цветной финишный слой
10. Металлический профиль
11. Отверстия диаметром около 10 мм и с шагом 300 мм
12. Оконный ПВХ профиль с сеткой
13. Кварцевая грунтовка
14. Фасадная стеклотканевая щелочестойкая сетка
15. Клеевой состав

Альбом технических решений для массового применения						
Раздел 19. Система фасадная с толстым штукатурным слоем по стальной сетке. Новое строительство и реконструкция						
Изм.	Кол.уч.	Лист	№ док.	Подп.	Дата	
Примыкание системы к цоколю (вариант 1, 2, 3)				Стадия	Лист	Листов
					19.8	19.21
Примыкание системы к цоколю (вариант 1, 2, 3)				ООО «РОКВУЛ» https://rwl.ru/		

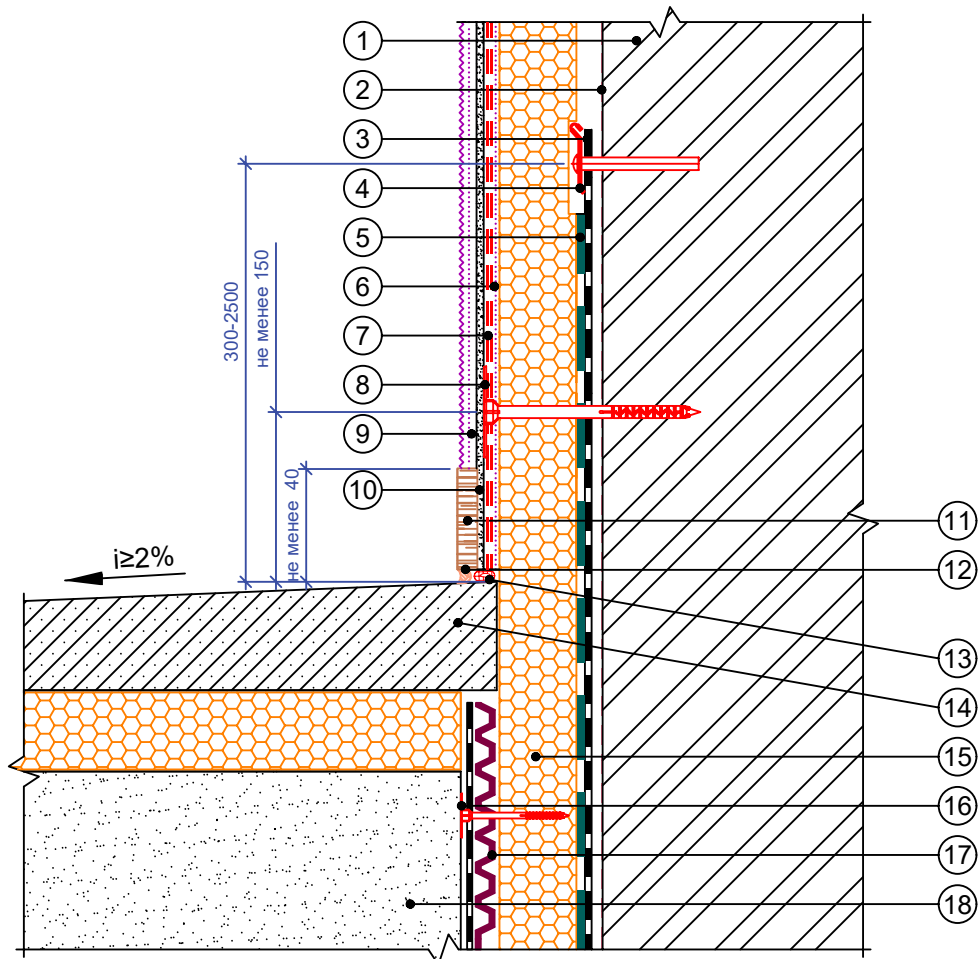
Узел 9. Устройство цоколя



- | | |
|--|------------------------------------|
| 1. Наружная стена | 4. Штукатурная сетка |
| 2. Теплоизоляция РОКВУЛ ВЕНТИ БАТТС | 5. Гидроизоляционный раствор |
| 3. Базовый штукатурный состав (2 слоя) | 6. Защитно-декоративная штукатурка |
| | 7. Крепежное изделие |

						Альбом технических решений для массового применения			
						Раздел 19. Система фасадная с толстым штукатурным слоем по стальной сетке. Новое строительство и реконструкция			
Изм.	Кол.уч.	Лист	№ док.	Подп.	Дата				
							Стадия	Лист	
								Листов	
								19.9	
								19.21	
						Устройство цоколя		ООО «РОКВУЛ» https://rwl.ru/	

Узел 10. Устройство цоколя с гравийной отмосткой



1. Наружная стена
2. Праймер битумный
3. Гидроизоляция
4. Механическое крепление гидроизоляции
5. Клеевой состав
6. Базовый штукатурный состав
7. Фасадная стеклотканевая щелочестойкая сетка (2 слоя)

8. Тарельчатый дюбель с распорным элементом
9. Защитно-декоративная штукатурка
10. Кварцевая грунтовка
11. Керамический плитус
12. Однокомпонентный полиуретановый герметик
13. Уплотнитель (шнур типа "Вилатерм")

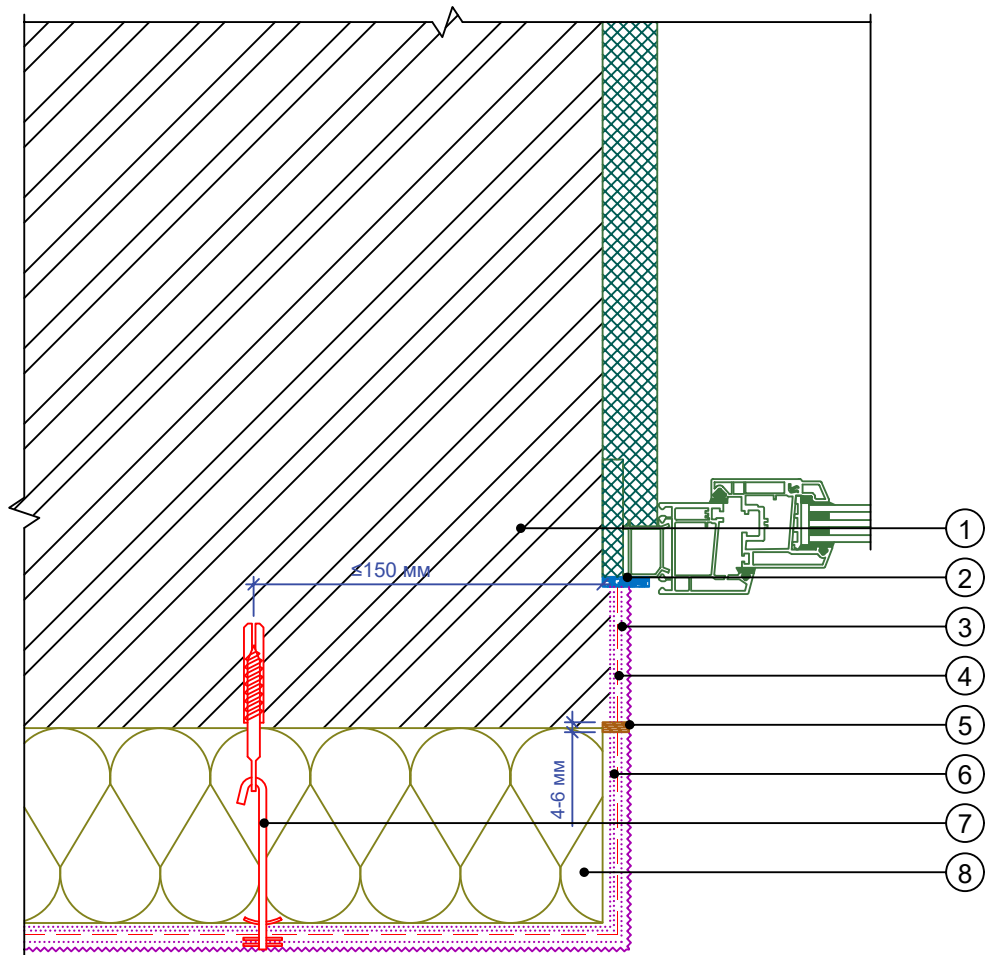
14. Конструкция отмостки
15. Экструзионный пенополистирол
16. Тарельчатый крепеж
17. Профилированная мембрана
18. Обратная засыпка

Примечание:

Утепление цоколя осуществляется на глубину до уровня промерзания.

Альбом технических решений для массового применения						
Раздел 19. Система фасадная с толстым штукатурным слоем по стальной сетке. Новое строительство и реконструкция						
Изм.	Кол.уч.	Лист	№ док.	Подп.	Дата	
Устройство цоколя с гравийной отмосткой				Стадия	Лист	Листов
					19.10	19.21
				ООО «ПОКВУЛ» https://rwl.ru/		

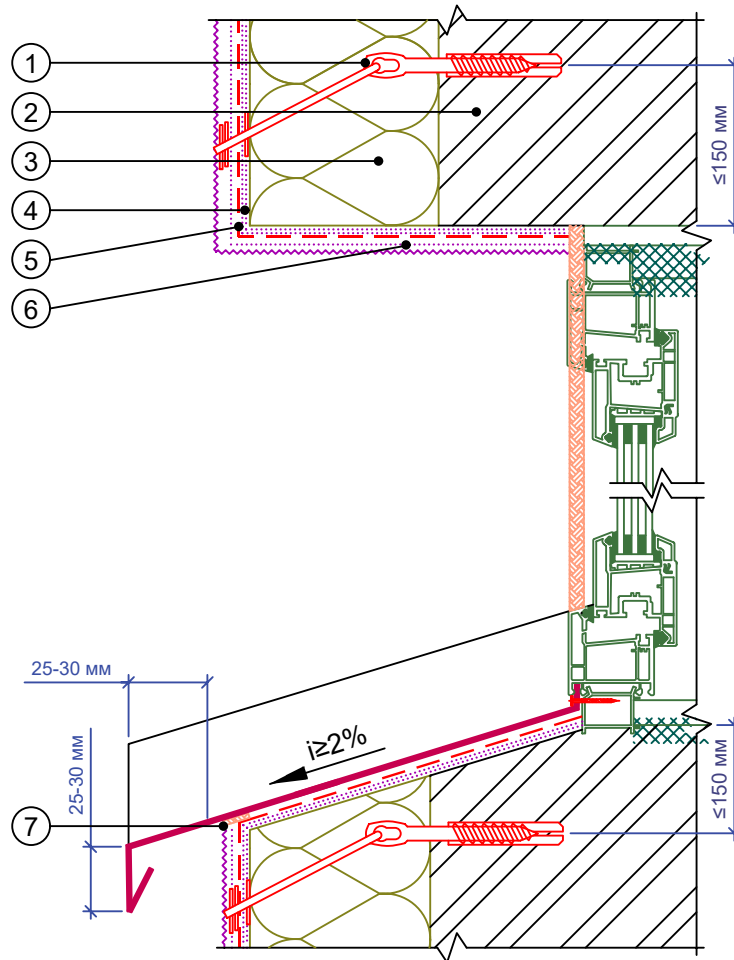
Узел 11. Примыкание системы к неутепляемому оконному откосу



- | | |
|--|--|
| 1. Наружная стена | 6. Базовый штукатурный состав (2 слоя) |
| 2. Эластичная шовная мастика | 7. Крепежное изделие |
| 3. Защитно-декоративная штукатурка | 8. Теплоизоляция РОКВУЛ ВЕНТИ БАТТС |
| 4. Штукатурная сетка | |
| 5. Деформационный шов, эластичная шовная мастика | |

						Альбом технических решений для массового применения			
						Раздел 19. Система фасадная с толстым штукатурным слоем по стальной сетке. Новое строительство и реконструкция			
Изм.	Кол.уч.	Лист	№ док.	Подп.	Дата				
							Стадия	Лист	
								Листов	
								19.11	
								19.21	
						Примыкание системы к неутепляемому оконному откосу		ООО «РОКВУЛ» https://rwl.ru/	

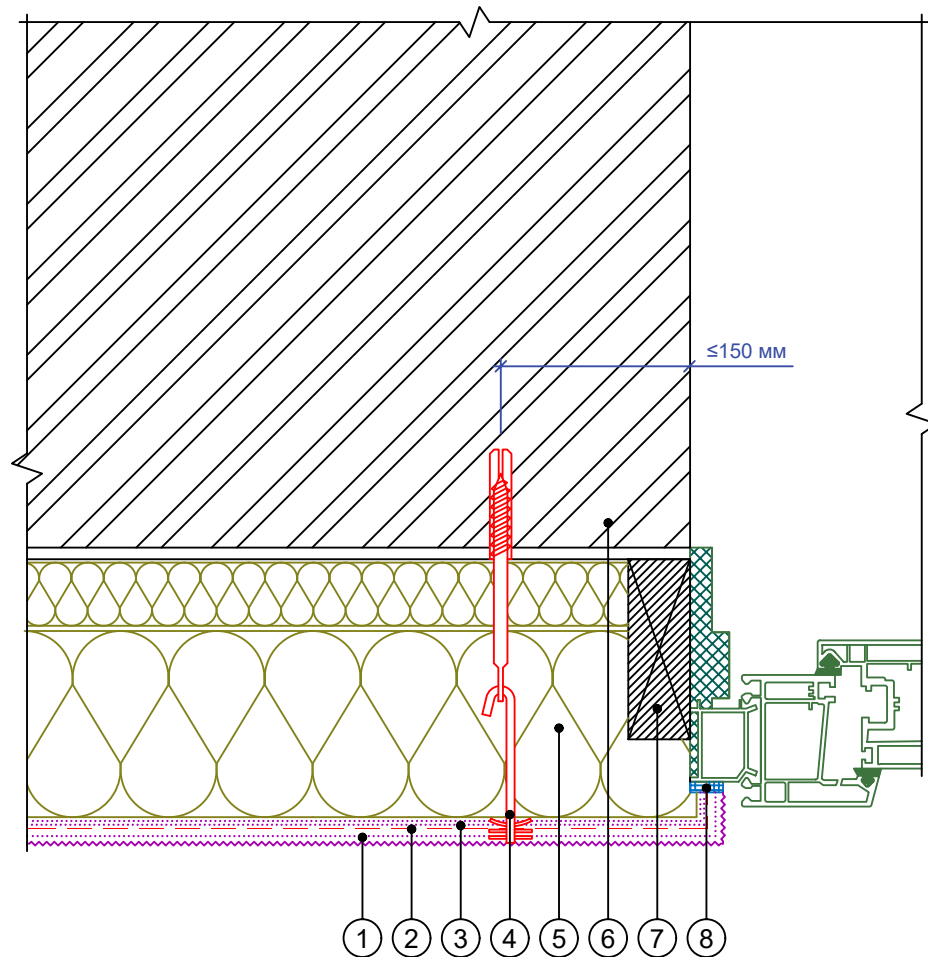
Узел 12. Примыкание системы к неутепляемому оконному откосу. Вертикальный разрез



- | | |
|--|--|
| <ol style="list-style-type: none"> 1. Крепежное изделие 2. Наружная стена 3. Теплоизоляция РОКВУЛ ВЕНТИ БАТТС 4. Базовый штукатурный состав (2 слоя) | <ol style="list-style-type: none"> 5. Штукатурная сетка 6. Защитно-декоративная штукатурка 7. Герметизация и приклеивание подоконного металлического отлива |
|--|--|

Альбом технических решений для массового применения						
Раздел 19. Система фасадная с толстым штукатурным слоем по стальной сетке. Новое строительство и реконструкция						
Изм.	Кол.уч.	Лист	№ док.	Подп.	Дата	
Примыкание системы к неутепляемому оконному откосу. Вертикальный разрез				Стадия	Лист	Листов
					19.12	19.21
				ООО «РОКВУЛ» https://rwl.ru/		

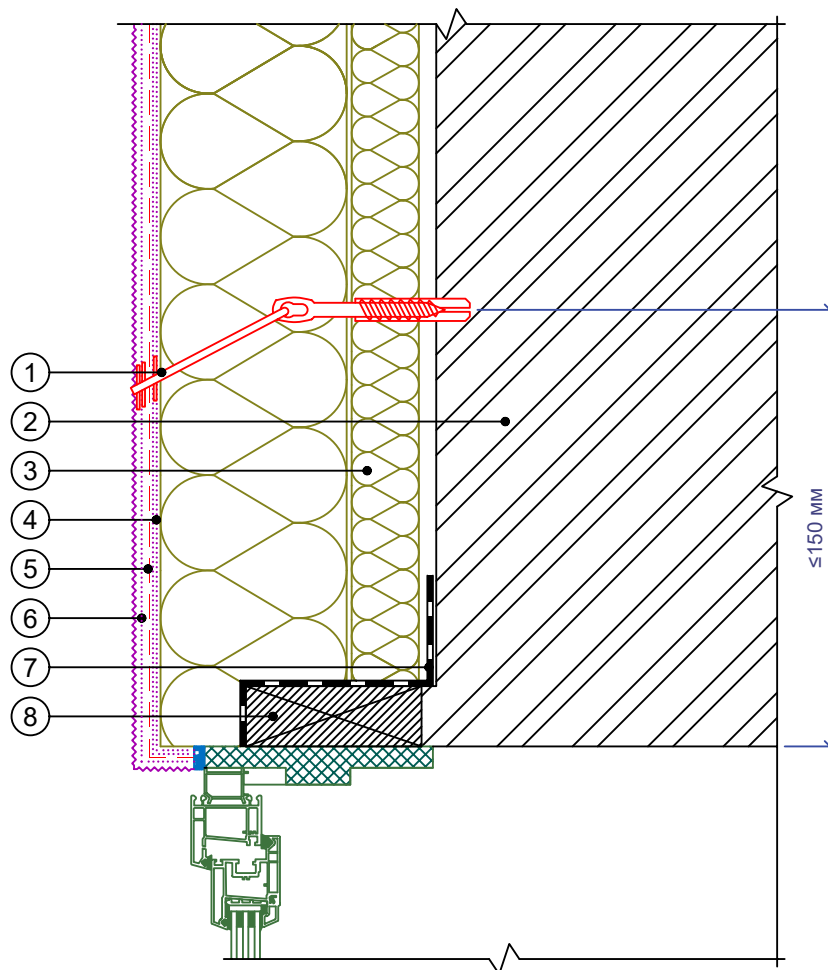
Узел 13. Примыкание системы к утепляемому оконному откосу.
Горизонтальный разрез



- | | |
|--|-------------------------------------|
| 1. Защитно-декоративная штукатурка | 5. Теплоизоляция РОКВУЛ ВЕНТИ БАТТС |
| 2. Штукатурная сетка | 6. Наружная стена |
| 3. Базовый штукатурный состав (2 слоя) | 7. Закладная деталь |
| 4. Крепежное изделие | 8. Эластичная шовная мастика |

						Альбом технических решений для массового применения			
						Раздел 19. Система фасадная с толстым штукатурным слоем по стальной сетке. Новое строительство и реконструкция			
Изм.	Кол.уч.	Лист	№ док.	Подп.	Дата				
							Стадия	Лист	
								Листов	
								19.13	
								19.21	
						Примыкание системы к утепляемому оконному откосу. Горизонтальный разрез		ООО «РОКВУЛ» https://rwl.ru/	

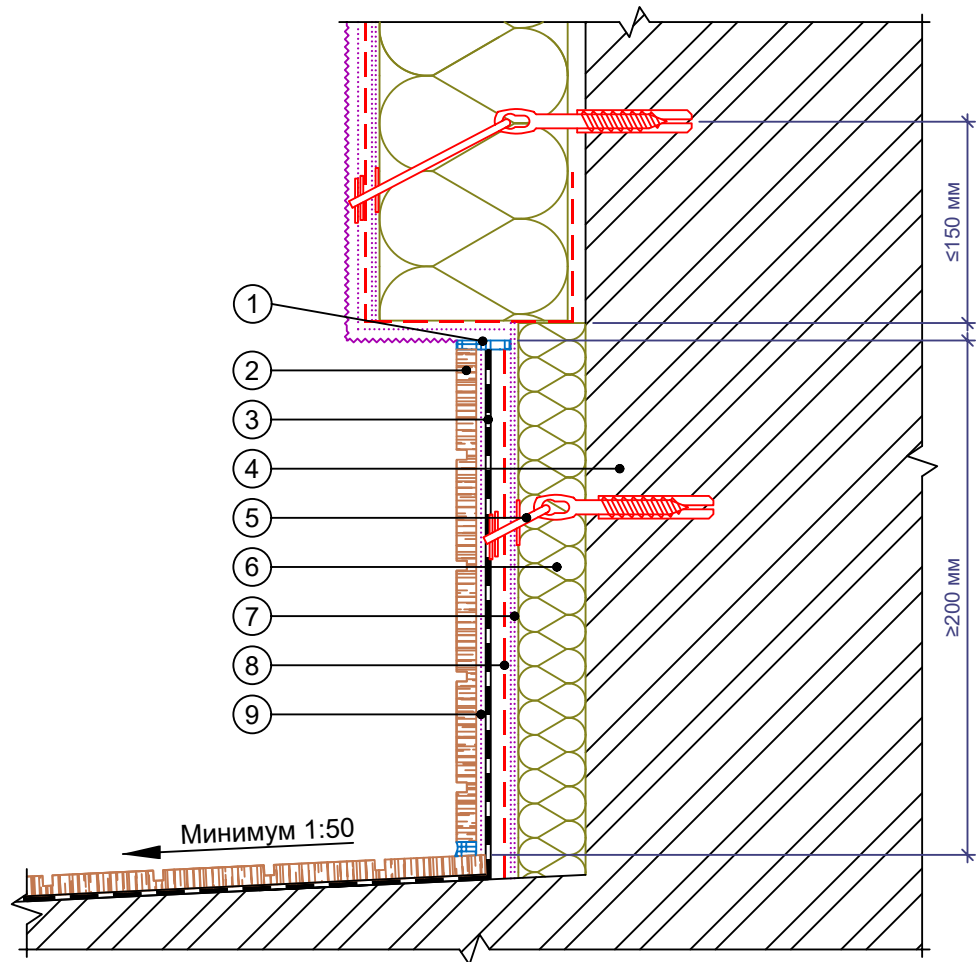
Узел 14. Примыкание системы к утепляемому оконному откосу. Вертикальный разрез



- | | |
|--|---|
| <ol style="list-style-type: none"> 1. Крепежное изделие 2. Наружная стена 3. Теплоизоляция РОКВУЛ ВЕНТИ БАТТС 4. Базовый штукатурный состав (2 слоя) | <ol style="list-style-type: none"> 5. Штукатурная сетка 6. Защитно-декоративная штукатурка 7. Гидроизоляционный раствор 8. Монтажная деталь (дерево или металл) |
|--|---|

Альбом технических решений для массового применения						
Раздел 19. Система фасадная с толстым штукатурным слоем по стальной сетке. Новое строительство и реконструкция						
Изм.	Кол.уч.	Лист	№ док.	Подп.	Дата	
Примыкание системы к утепляемому оконному откосу. Вертикальный разрез				Стадия	Лист	Листов
					19.14	19.21
Примыкание системы к утепляемому оконному откосу. Вертикальный разрез				ООО «РОКВУЛ» https://rwl.ru/		

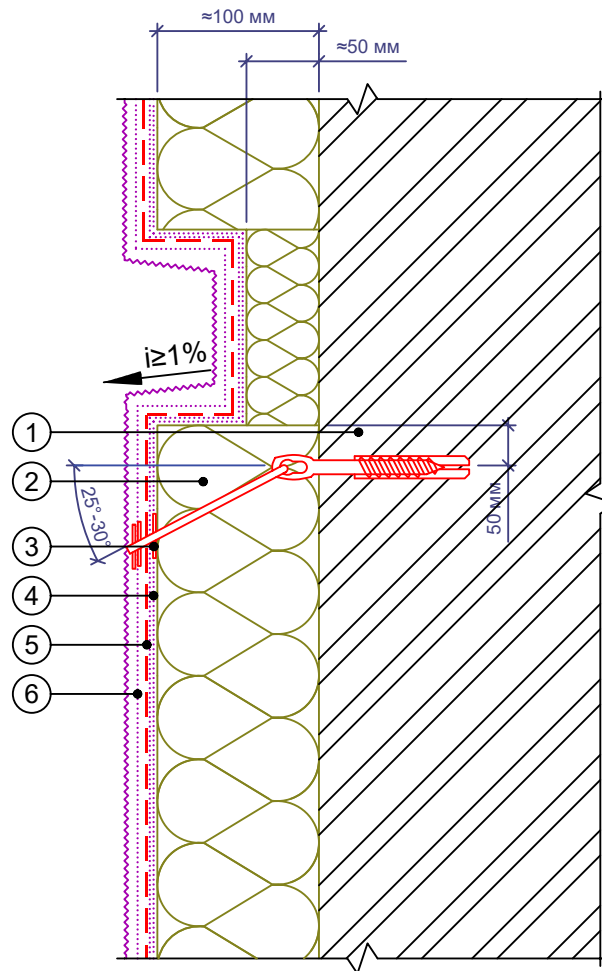
Узел 15. Примыкание балконной плиты к наружной стене



- | | |
|-------------------------------------|--|
| 1. Эластичная шовная мастика | 7. Базовый штукатурный состав (2 слоя) |
| 2. Клинкерная плитка | 8. Штукатурная сетка |
| 3. Гидроизоляционный раствор | 9. Защитно-декоративная штукатурка |
| 4. Наружная стена | |
| 5. Крепежное изделие | |
| 6. Теплоизоляция РОКВУЛ ВЕНТИ БАТТС | |

						Альбом технических решений для массового применения		
						Раздел 19. Система фасадная с толстым штукатурным слоем по стальной сетке. Новое строительство и реконструкция		
Изм.	Кол.уч.	Лист	№ док.	Подп.	Дата	Стадия	Лист	Листов
							19.15	19.21
						Примыкание балконной плиты к наружной стене		ООО «РОКВУЛ» https://rwl.ru/

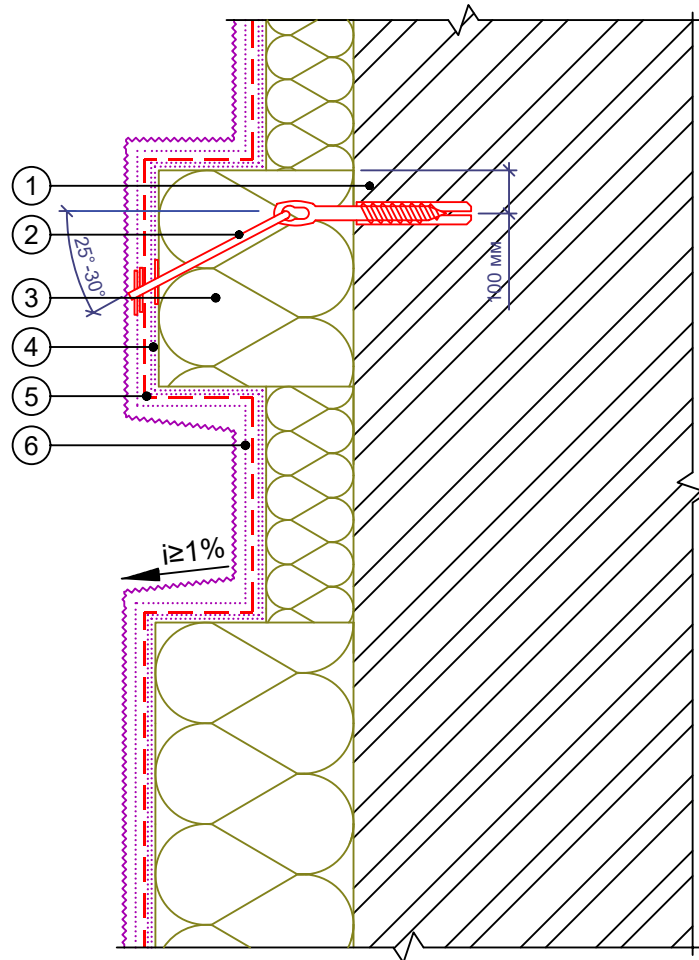
Узел 16. Выполнение рустов. Вариант 1



- | | |
|--|--|
| <ul style="list-style-type: none"> 1. Наружная стена 2. Теплоизоляция РОКВУЛ ВЕНТИ БАТТС 3. Крепежное изделие | <ul style="list-style-type: none"> 4. Базовый штукатурный состав (2 слоя) 5. Штукатурная сетка 6. Защитно-декоративная штукатурка |
|--|--|

Альбом технических решений для массового применения						
Раздел 19. Система фасадная с толстым штукатурным слоем по стальной сетке. Новое строительство и реконструкция						
Изм.	Кол.уч.	Лист	№ док.	Подп.	Дата	
Выполнение рустов. Вариант 1				Стадия	Лист	Листов
					19.16	19.21
Выполнение рустов. Вариант 1				ООО «РОКВУЛ» https://rwl.ru/		

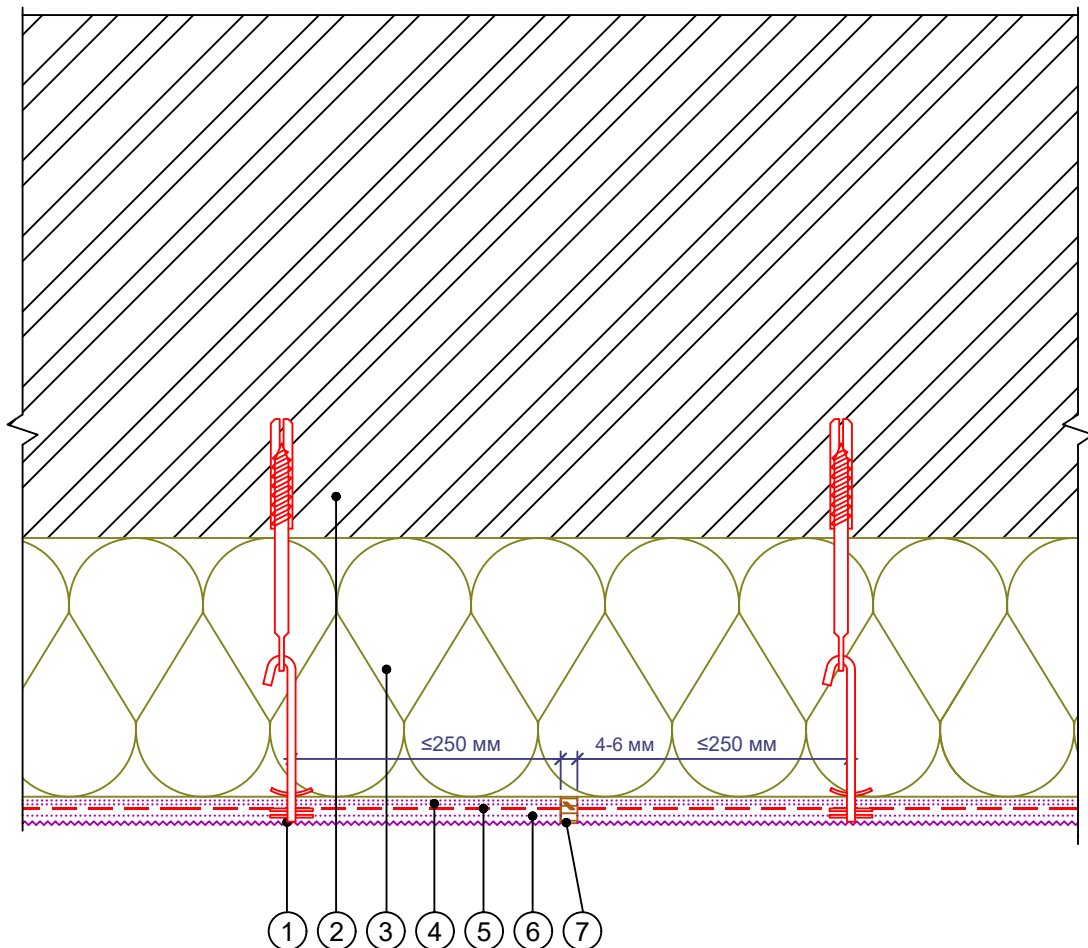
Узел 17. Выполнение рустов. Вариант 2



- | | |
|--|--|
| <ul style="list-style-type: none"> 1. Наружная стена 2. Крепежное изделие 3. Теплоизоляция РОКВУЛ ВЕНТИ БАТТС | <ul style="list-style-type: none"> 4. Базовый штукатурный состав (2 слоя) 5. Штукатурная сетка 6. Защитно-декоративная штукатурка |
|--|--|

Альбом технических решений для массового применения						
Раздел 19. Система фасадная с толстым штукатурным слоем по стальной сетке. Новое строительство и реконструкция						
Изм.	Кол.уч.	Лист	№ док.	Подп.	Дата	
Выполнение рустов. Вариант 2				Стадия	Лист	Листов
					19.17	19.21
Выполнение рустов. Вариант 2				ООО «РОКВУЛ» https://rwl.ru/		

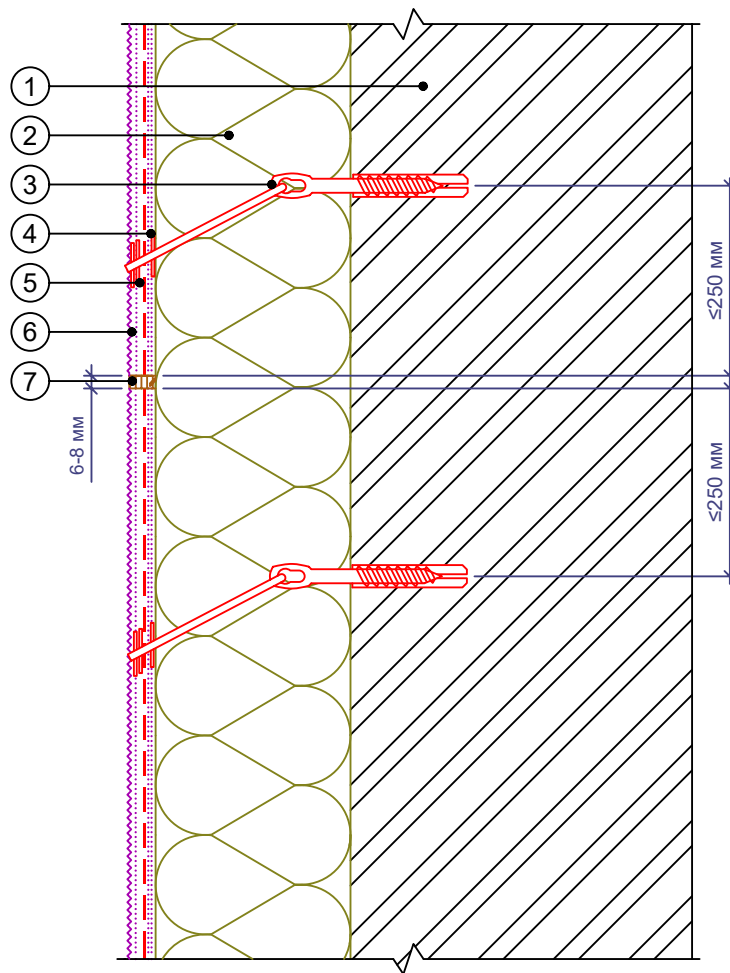
Узел 18. Устройство вертикального деформационного шва. Горизонтальный разрез



- | | |
|--|---|
| <ol style="list-style-type: none"> 1. Крепежное изделие 2. Наружная стена 3. Теплоизоляция РОКВУЛ ВЕНТИ БАТТС 4. Базовый штукатурный состав (2 слоя) | <ol style="list-style-type: none"> 5. Штукатурная сетка 6. Защитно-декоративная штукатурка 7. Горизонтальный деформационный шов, эластичная шовная мастика |
|--|---|

Альбом технических решений для массового применения						
Раздел 19. Система фасадная с толстым штукатурным слоем по стальной сетке. Новое строительство и реконструкция						
Изм.	Кол.уч.	Лист	№ док.	Подп.	Дата	
				Стадия	Лист	Листов
					19.18	19.21
Устройство вертикального деформационного шва. Горизонтальный разрез				ООО «РОКВУЛ» https://rwl.ru/		

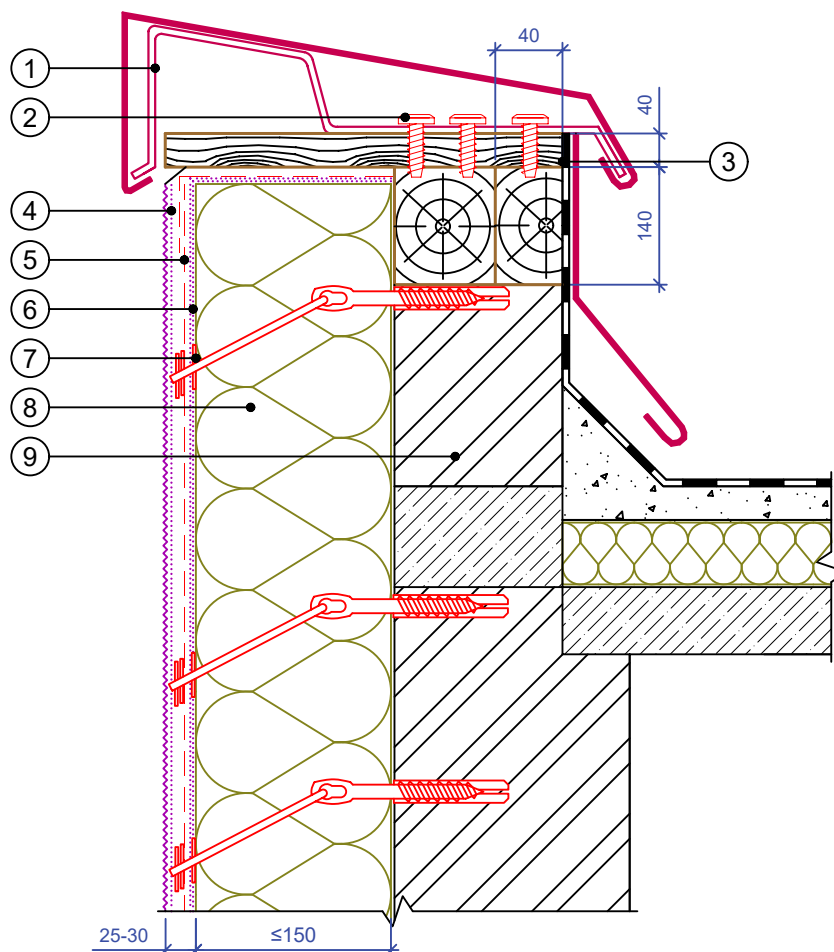
Узел 19. Устройство горизонтального деформационного шва. Вертикальный разрез



- | | |
|--|---|
| <ol style="list-style-type: none"> 1. Наружная стена 2. Теплоизоляция РОКВУЛ ВЕНТИ БАТТС 3. Крепежное изделие 4. Базовый штукатурный состав (2 слоя) | <ol style="list-style-type: none"> 5. Штукатурная сетка 6. Защитно-декоративная штукатурка 7. Горизонтальный деформационный шов, эластичная шовная мастика |
|--|---|

Альбом технических решений для массового применения						
Раздел 19. Система фасадная с толстым штукатурным слоем по стальной сетке. Новое строительство и реконструкция						
Изм.	Кол.уч.	Лист	№ док.	Подп.	Дата	
				Стадия	Лист	Листов
					19.19	19.21
Устройство горизонтального деформационного шва. Вертикальный разрез				ООО «РОКВУЛ» https://rwl.ru/		

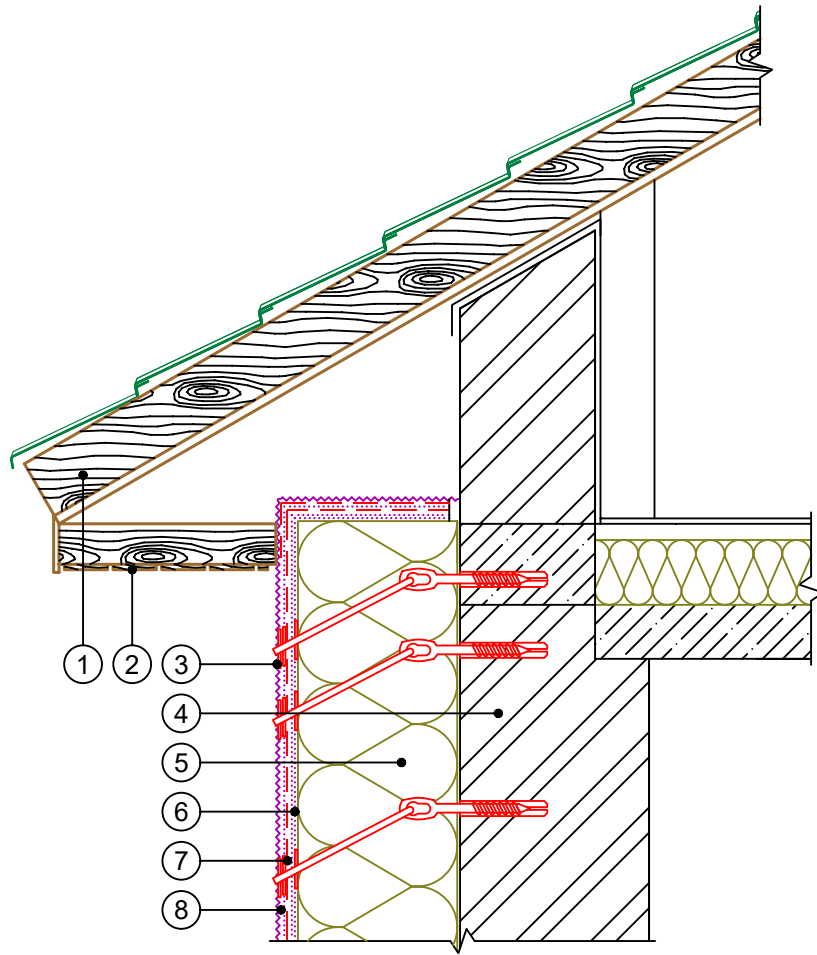
Узел 20. Примыкание системы к парапету плоской крыши



- | | |
|--|-------------------------------------|
| 1. Костыль | 7. Крепежное изделие |
| 2. Шурупы | 8. Теплоизоляция РОКВУЛ ВЕНТИ БАТТС |
| 3. Гидроизоляция | 9. Наружная стена |
| 4. Защитно-декоративная штукатурка | |
| 5. Штукатурная сетка | |
| 6. Базовый штукатурный состав (2 слоя) | |

						Альбом технических решений для массового применения		
						Раздел 19. Система фасадная с толстым штукатурным слоем по стальной сетке. Новое строительство и реконструкция		
Изм.	Кол.уч.	Лист	№ док.	Подп.	Дата			
						Стадия	Лист	Листов
							19.20	19.21
						Примыкание системы к парапету плоской крыши (вариант 1)		
						ООО «РОКВУЛ» https://rwl.ru/		

Узел 21. Примыкание системы к скатной крыше



- | | |
|-------------------------------------|--|
| 1. Стропило | 6. Базовый штукатурный состав (2 слоя) |
| 2. Подшивка карниза | 7. Штукатурная сетка |
| 3. Крепежное изделие | 8. Защитно-декоративная штукатурка |
| 4. Наружная стена | |
| 5. Теплоизоляция РОКВУЛ ВЕНТИ БАТТС | |

						Альбом технических решений для массового применения		
						Раздел 19. Система фасадная с толстым штукатурным слоем по стальной сетке. Новое строительство и реконструкция		
Изм.	Кол.уч.	Лист	№ док.	Подп.	Дата	Стадия	Лист	Листов
							19.21	19.21
						Примыкание системы к скатной крыше		ООО «РОКВУЛ» https://rwl.ru/