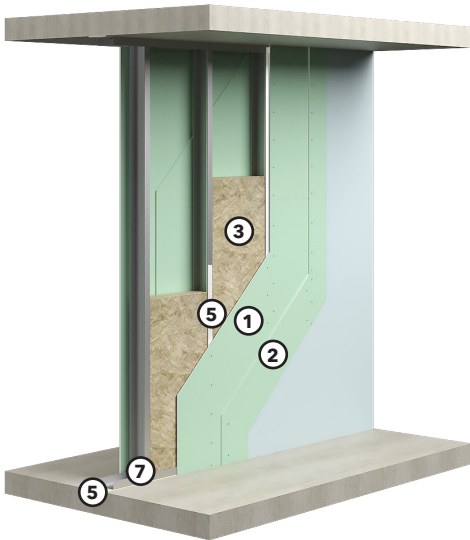


Звукоизоляционная перегородка на металлическом каркасе П-1/М-202-50/1

Каркасные перегородки на металлическом каркасе, обладая небольшой массой, в то же время обеспечивают хорошую звукоизоляцию помещений. Они применяются в качестве легких внутренних ограждающих конструкций в жилых, общественных и промышленных зданиях. Перегородка на одинарном металлическом каркасе шириной 50 мм, обшитая двумя слоями гипсовых плит с обеих сторон, обладает оптимальным сочетанием свойств: минимальная толщина конструкции для сохранения полезной площади; высокая звукоизоляционная эффективность для создания акустического комфорта внутри помещения.



Толщина перегородки
100 мм

Максимальная высота перегородки
4 м

Индекс изоляции воздушного шума перегородки*
 $\Delta R_w = 50-52$ дБ**

Класс пожарной опасности
K0 (45)

Предел огнестойкости EI 45, EI 60, EI 90, EI 150
в зависимости от вида облицовки и марки звукоизоляции†



АЛЬБОМ ТЕХНИЧЕСКИХ РЕШЕНИЙ
ЗВУКОИЗОЛИРУЮЩИХ
КОНСТРУКЦИЙ

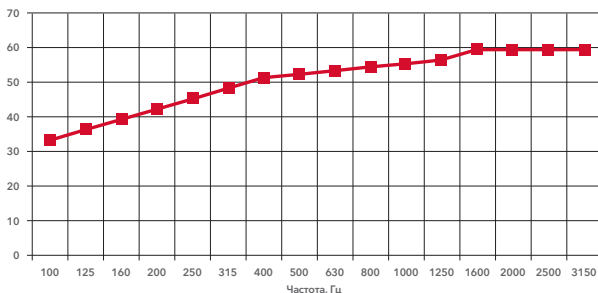


Отличные звукоизоляционные качества перегородок обеспечиваются заполнением воздушной полости между листами обшивки плитами АКУСТИК БАТТС или АКУСТИК БАТТС ПРО. Упругость плит позволяет устанавливать их враспор между стойками, таким образом материал плотно прилегает к несущим элементам перегородок, исключая появление тончайших зазоров и щелей между звукоизоляционными плитами и профилями перегородок, что является одним из основных условий обеспечения хорошей звукозащиты помещений.

Технические характеристики	АКУСТИК БАТТС ПРО	АКУСТИК БАТТС
Группа горючести	НГ	НГ
Плотность, кг/м ³	60	35-45
Коэффициент теплопроводности, λ_D , Вт/м*°С	0,034	0,035
Класс звукопоглощения, 50 мм	A	B
Класс звукопоглощения, 100 мм	A	A
Паропроницаемость, $\mu = \text{мг}/(\text{м}\cdot\text{ч}\cdot\text{Па})$	0,3	0,3
Водопоглощение при кратковременном и частичном погружении по массе, кг/м ² не более	1,0	1,0
Сжимаемость, % не более	8	20
Количество в упаковке, м ²	4,8	6
Длина x Ширина x Толщина, мм	1000x600x50	1000x600x50



Частотная характеристика звукоизоляции каркаснообшивной перегородки 1ПС 50/50+1ПН 50/40+ АКУСТИК БАТТС 50+2 (ГКЛ+ГКЛВ) с двух сторон.



* - в зависимости от материала основания стены и его толщины
** - подтверждено протоколами испытаний НИИСФ РААСН
*** - в качестве облицовки были использованы ПЛИТЫ ГИПСОВЫЕ СТРОИТЕЛЬНЫЕ ПО ГОСТ 32614-2012 (EN 520:2009) типа ГСП-А, для достижения более высоких звукоизоляционных свойств конструкции допускается использовать листы с более высокой поверхностью массы.

† - EI 45 (облицовка ГСП-А, звукоизоляция АКУСТИК БАТТС)
EI 60 (облицовка ГВЛ, звукоизоляция АКУСТИК БАТТС)
EI 90 (облицовка ГСП-А, звукоизоляция АКУСТИК БАТТС ПРО)
EI 150 (облицовка Волма Файрстоп, звукоизоляция АКУСТИК БАТТС)