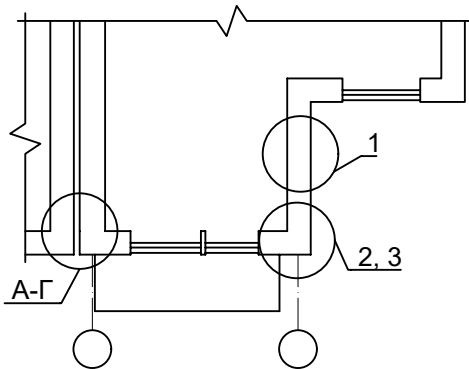
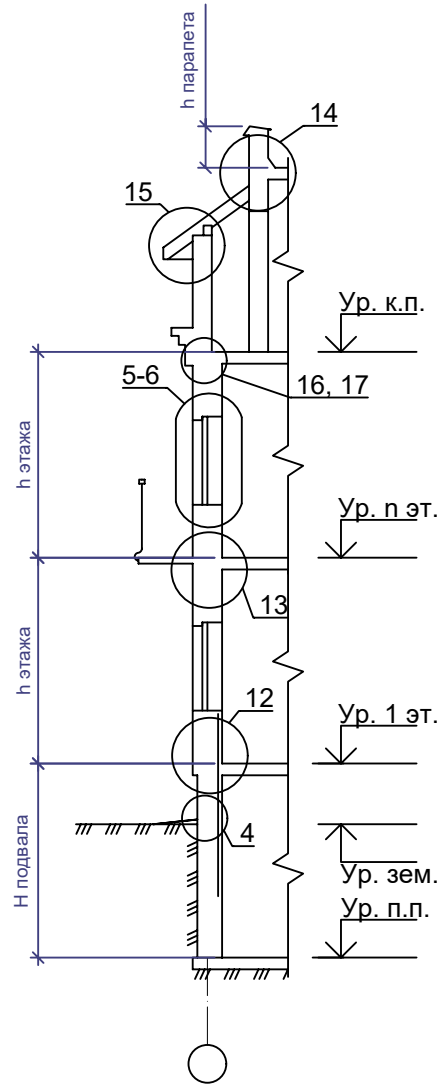
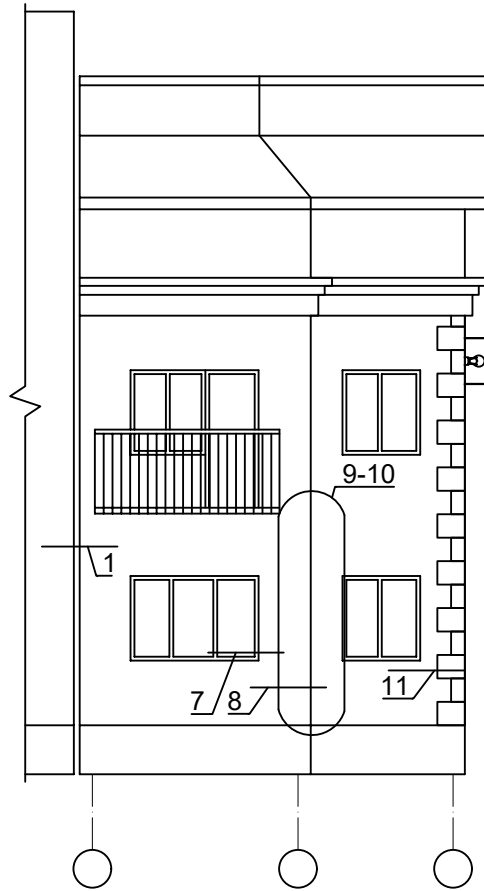


Условные обозначения

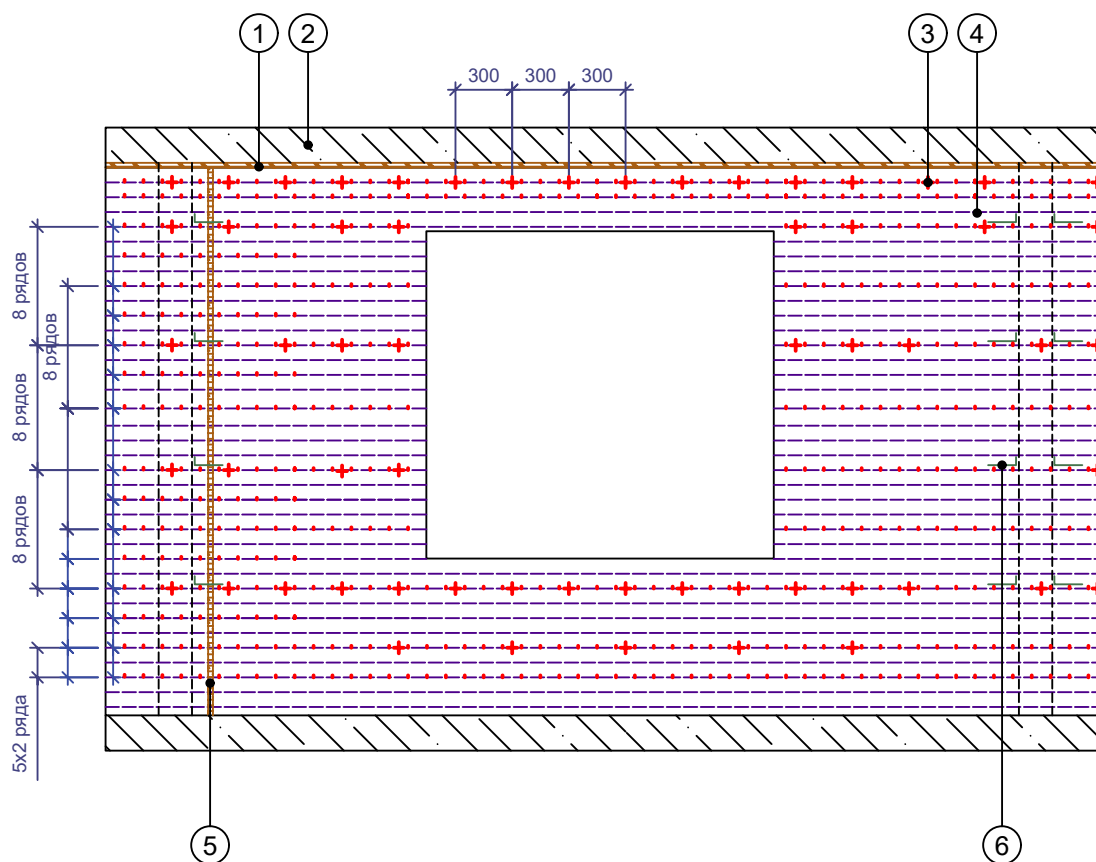
 <p>Бетонное основание</p>  <p>Кирпичное (каменное) основание</p>  <p>Ячеистобетонный стеновой блок</p>  <p>Герметик полиуретановый</p>  <p>Капитальное основание</p>  <p>Упругая прокладка</p>  <p>Сетка облицовочного слоя/Сетка внутреннего слоя/дополн. угловая сетка</p>  <p>Мастика</p>  <p>Праймер битумный</p>  <p>Грунт обратная засыпка</p>	 <p>Перф. полосовая лента - ПЛ</p>  <p>Перфорированная полосовая коррозионная сталь</p>  <p>Тарельчатый фасадный дюбель/Пластмассовые дюбели</p>  <p>Гибкая связь</p>  <p>Гибкая связь</p>  <p>Гибкая связь</p>  <p>Полмерцементный раствор/Уплотненная песчанная подготовка</p>  <p>Конструкция отмостки</p>  <p>Лента герметизирующая паронепроницаемая</p>  <p>Вертикальный температурно-деформационный шов в облицовочном слое кладки/Горизонтальный температурно-деформационный шов</p>
--	---

Альбом технических решений для массового применения						
Условные обозначения						
Изм.	Кол.уч.	Лист	№ док.	Подп.	Дата	
				Стадия	Лист	Листов
				ООО «РОКВУЛ»		
				https://rwl.ru/		



						Альбом технических решений для массового применения		
						Раздел 2-4. Стены с отделочным слоем из кирпича. Новое строительство		
Изм.	Кол.уч.	Лист	№ док.	Подп.	Дата			
						Стадия	Лист	Листов
							2-4.1	2-4.25
						ООО «РОКВУЛ» https://rwl.ru/		
						Схема привязки узлов		

Схема армирования и крепления продольных наружных стен к несущим конструкциям здания (Вариант 1)



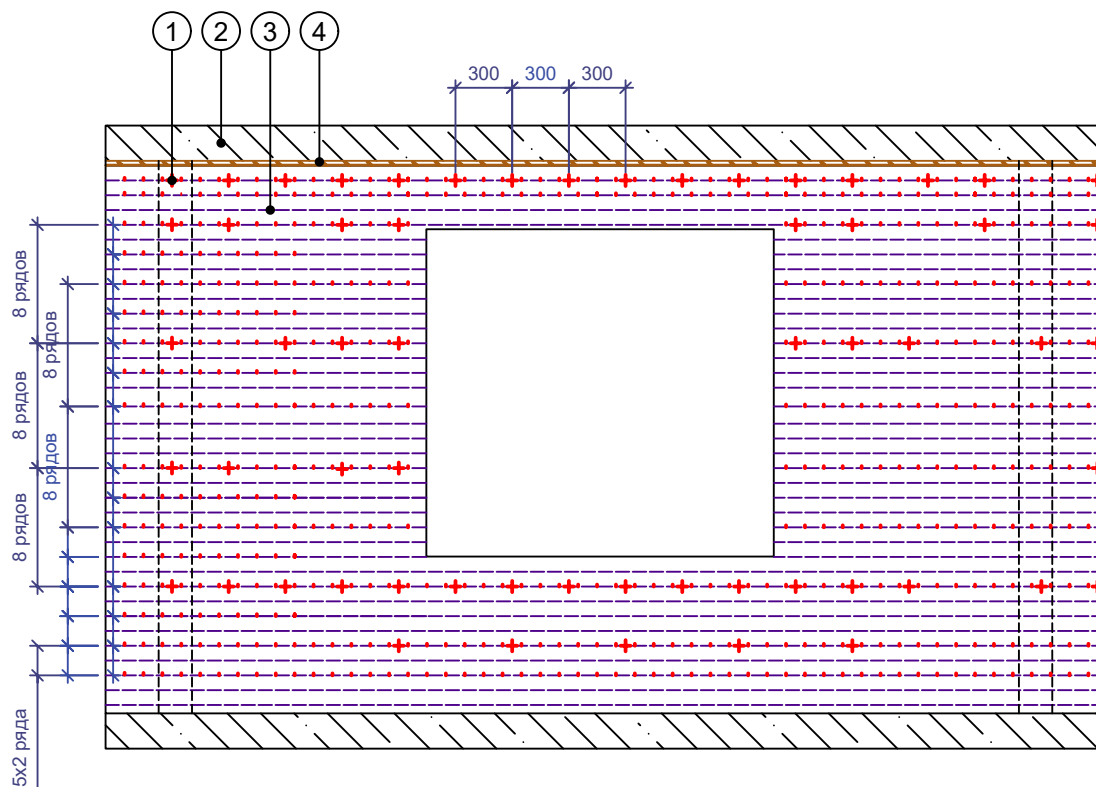
- | | |
|---|---|
| <ol style="list-style-type: none"> 1. Горизонтальный температурно-деформационный шов 2. Плита перекрытия 3. Гибкая связь | <ol style="list-style-type: none"> 4. Сетка облицовочного слоя 5. Вертикальный температурно-деформационный шов в облицовочном слое кладки 6. Перф.полосовая лента - ПЛ |
|---|---|

Примечание:

Гибкие связи устанавливаются в уширенных в растворных швах с шагом по вертикали через 8 рядов кладки, по горизонтали 300 мм - по периметру проема и верхней перемычечной зоне и 500 мм - по полю стены в шахматном порядке.

Альбом технических решений для массового применения						
Раздел 2-4. Стены с отделочным слоем из кирпича. Новое строительство						
Изм.	Кол.уч.	Лист	№ док.	Подп.	Дата	
Схема армирования и крепления продольных наружных стен к несущим конструкциям здания (Вариант 1)				Стадия	Лист	Листов
					2-4.2	2-4.25
				ООО «РОКВУЛ» https://rwl.ru/		

Схема армирования и крепления продольных наружных стен к несущим конструкциям здания (Вариант 2)



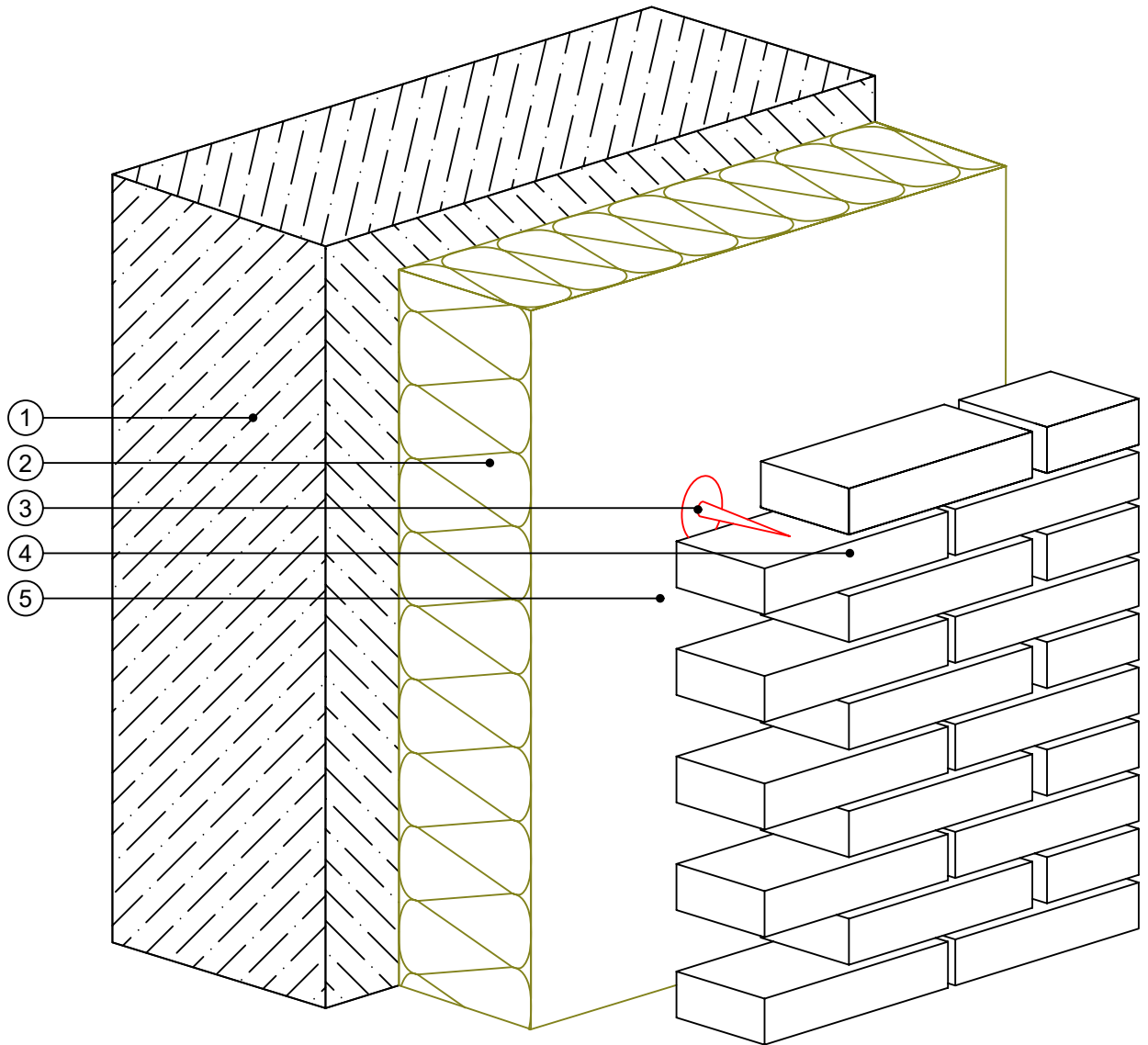
- | | |
|---|---|
| <ol style="list-style-type: none"> 1. Гибкая связь 2. Плита перекрытия 3. Сетка облицовочного слоя | <ol style="list-style-type: none"> 4. Горизонтальный температурно-деформационный шов |
|---|---|

Примечание:

Гибкие связи устанавливаются в уширенных в растворных швах с шагом по вертикали через 8 рядов кладки, по горизонтали 300 мм - по периметру проема и верхней перемычечной зоне и 500 мм - по полю стены в шахматном порядке.

Альбом технических решений для массового применения						
Раздел 2-4. Стены с отделочным слоем из кирпича. Новое строительство						
Изм.	Кол.уч.	Лист	№ док.	Подп.	Дата	
Схема армирования и крепления продольных наружных стен к несущим конструкциям здания (Вариант 2)				Стадия	Лист	Листов
					2-4.3	2-4.25
				ООО «РОКВУЛ» https://rwl.ru/		

Расположение слоев в системе

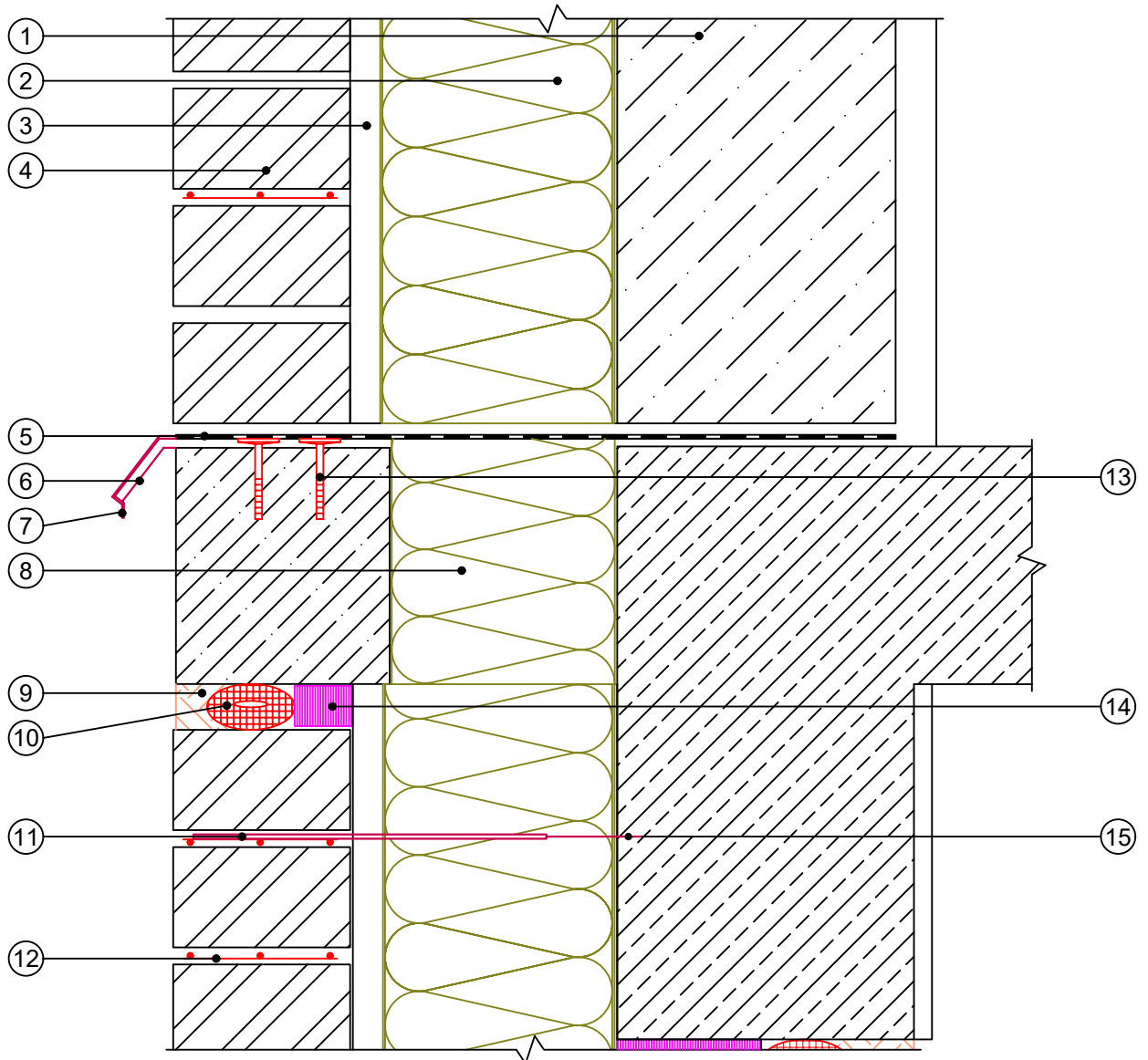


- 1. Ячеистобетонный стеновой блок
- 2. Теплоизоляция КАВИТИ БАТТС
- 3. Гибкая связь

- 4. Кирпич лицевой керамический
- 5. Вентилируемые зазоры 20-40 мм

						Альбом технических решений для массового применения		
						Раздел 2-4. Стены с отделочным слоем из кирпича. Новое строительство		
Изм.	Кол.уч.	Лист	№ док.	Подп.	Дата			
						Стадия	Лист	Листов
							2-4.4	2-4.25
						Система фасада с использованием слоистой кладки с облицовкой декоративным кирпичом		
						ООО «РОКВУЛ» https://rwl.ru/		

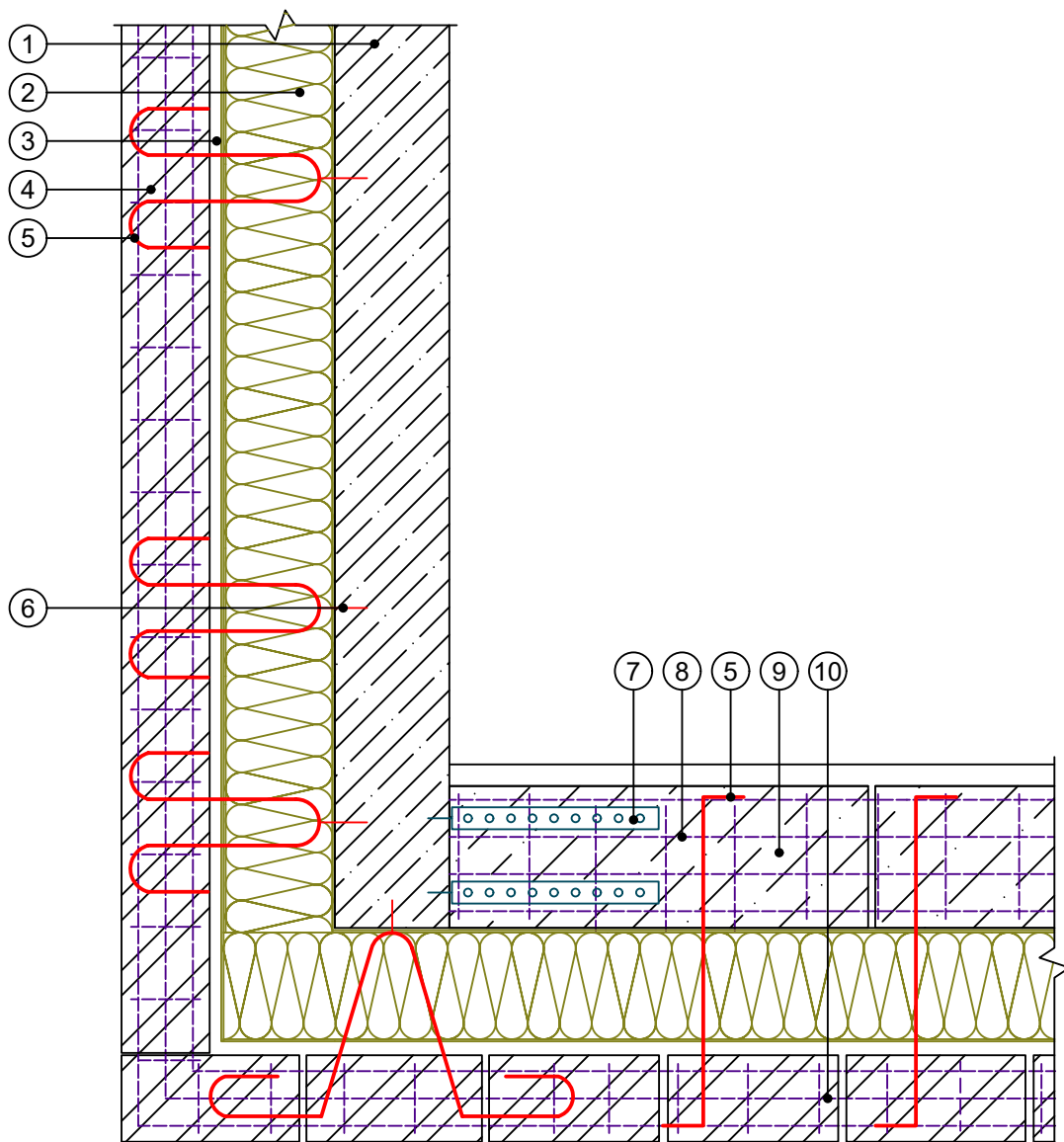
Узел 1



- | | |
|---|----------------------------|
| 1. Ячеистобетонный стеновой блок | 9. Герметик полиуретановый |
| 2. Теплоизоляция КАВИТИ БАТТС | 10. Вилатерм Ø50 |
| 3. Вентиляционный зазор 20-40 мм | 11. Гибкая связь |
| 4. Кирпич лицевой керамический | 12. Сетка С-1 |
| 5. Гидроизоляция | 13. Дюбель |
| 6. Отлив из оцинкованного листа с полимерным напылением | 14. Упругая прокладка |
| 7. Костыль стальной оцинкованный | 15. Анкер с рым-болтом |
| 8. Термовкладыш | |

						Альбом технических решений для массового применения		
						Раздел 2-4. Стены с отделочным слоем из кирпича. Новое строительство		
Изм.	Кол.уч.	Лист	№ док.	Подп.	Дата			
						Стадия	Лист	Листов
							2-4.5	2-4.25
						Расположение слоев фасадной системы		
						ООО «РОКВУЛ» https://rwl.ru/		

Узел 2

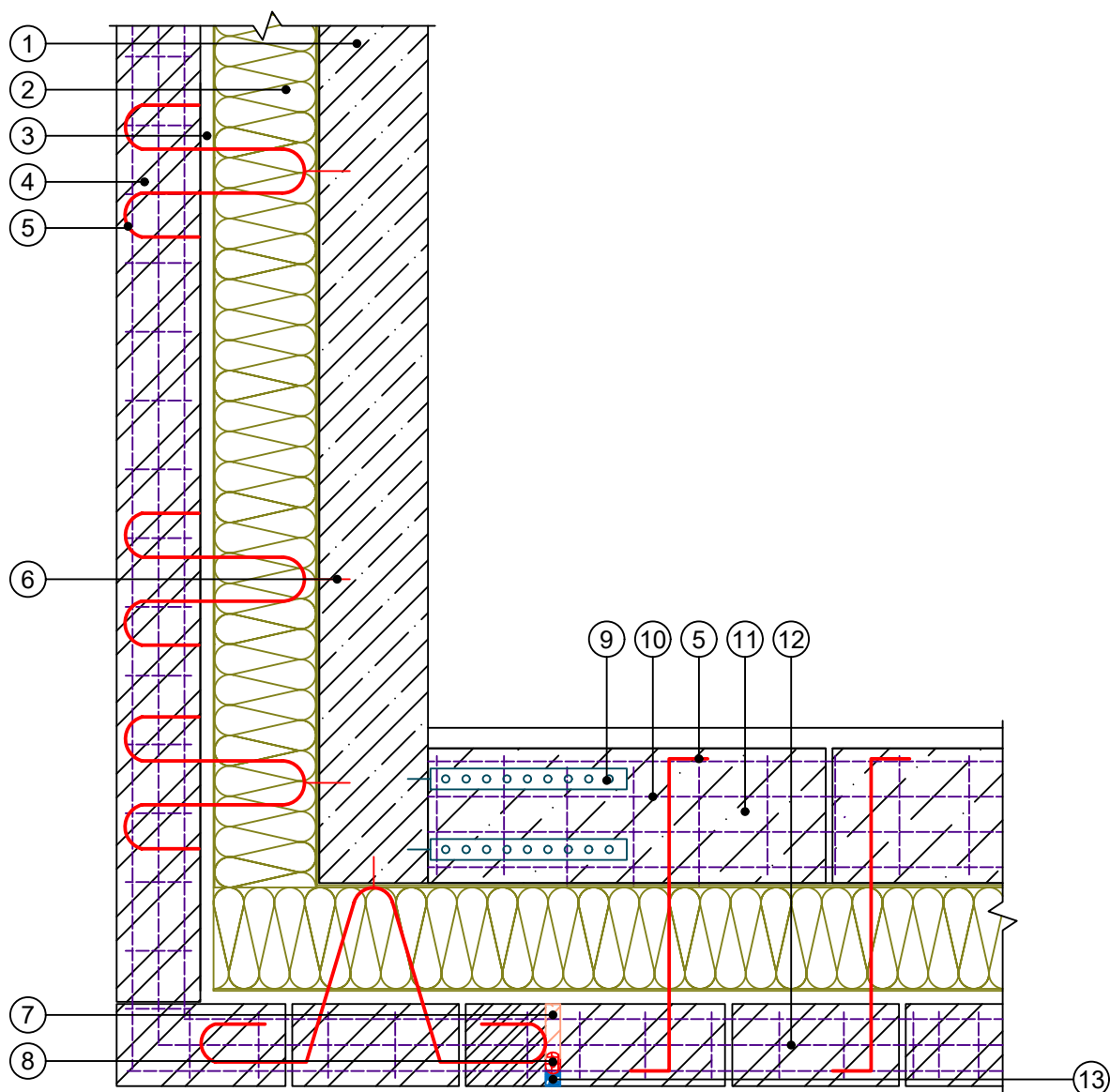


1. Монолитная ж/б стена
2. Теплоизоляция КАВИТИ БАТТС
3. Вентиляционный зазор 20-40 мм
4. Кирпич лицевой керамический
5. Гибкая связь
6. Анкер с рым-болтом

7. Перфорированная полосовая коррозионная сталь
8. Сетка внутреннего слоя
9. Ячеистобетонный стеновой блок
10. Сетка облицовочного слоя

						Альбом технических решений для массового применения		
						Раздел 2-4. Стены с отделочным слоем из кирпича. Новое строительство		
Изм.	Кол.уч.	Лист	№ док.	Подп.	Дата			
						Стадия	Лист	Листов
							2-4.6	2-4.25
						Устройство внешнего угла (без деформационного шва)		ООО «РОКВУЛ» https://rwl.ru/

Узел 3

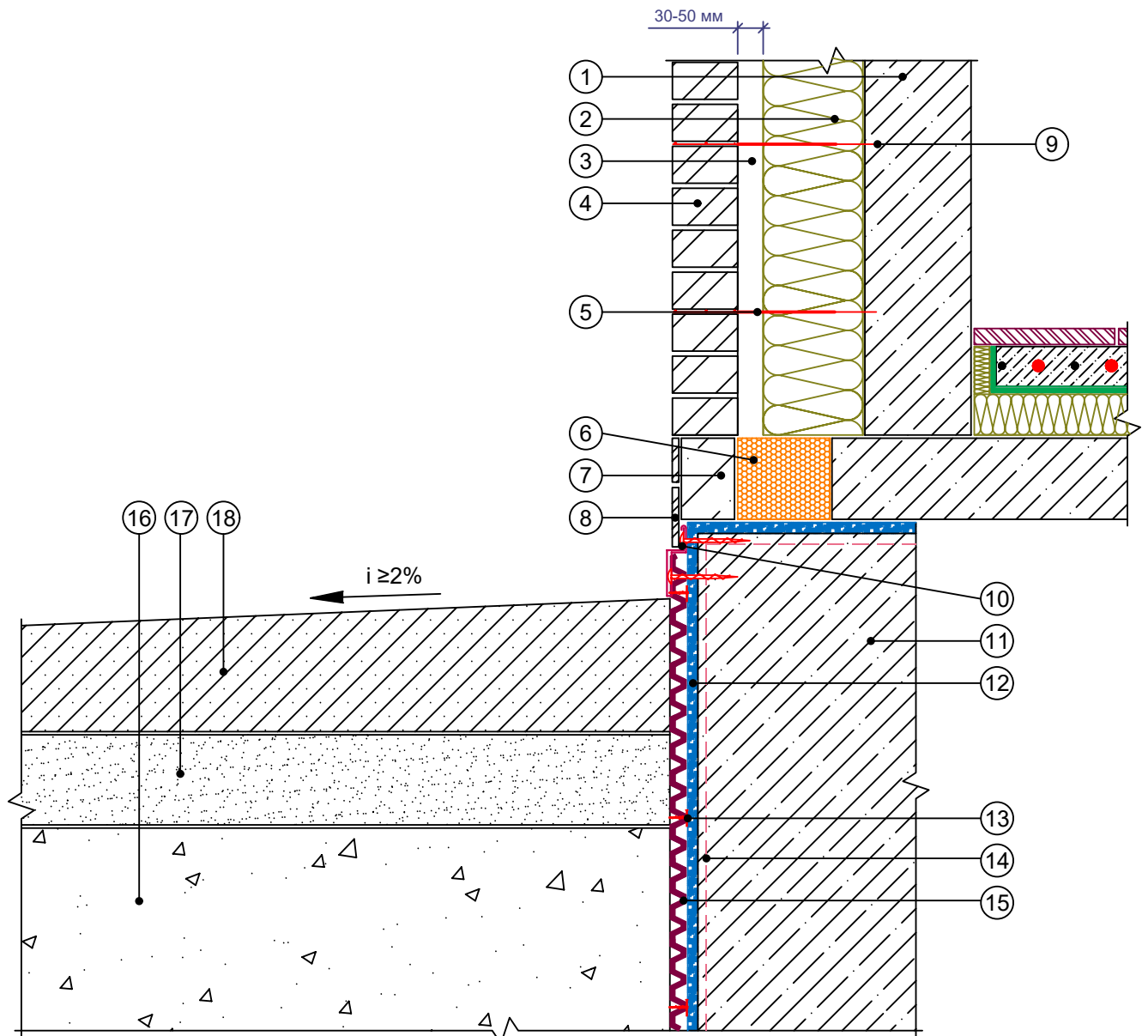


1. Монолитная ж/б стена
2. Теплоизоляция КАВИТИ БАТТС
3. Вентиляционный зазор 20-40 мм
4. Кирпич лицевой керамический
5. Гибкая связь
6. Анкер с рым-болтом
7. Фасадный герметик
8. Вилатерм Ø30

9. Перфорированная полосовая коррозионная сталь
10. Сетка внутреннего слоя
11. Ячеистобетонный стеновой блок
12. Сетка облицовочного слоя
13. Мастика

						Альбом технических решений для массового применения		
						Раздел 2-4. Стены с отделочным слоем из кирпича. Новое строительство		
Изм.	Кол.уч.	Лист	№ док.	Подп.	Дата			
						Стадия	Лист	Листов
							2-4.7	2-4.25
						Устройство внешнего угла с устройством деформационного шва закрытого типа		
						ООО «ПОКВУЛ» https://rwl.ru/		

Узел 4



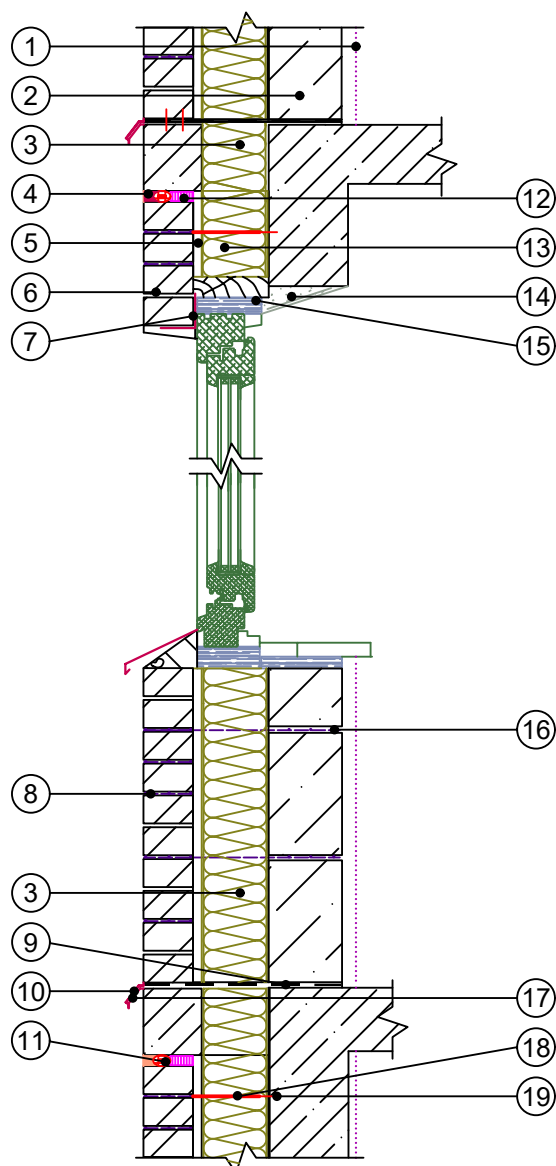
- | | |
|--|-------------------------------------|
| 1. Монолитная ж/б стена | 10. Крепеж мембраны |
| 2. Теплоизоляция КАВИТИ БАТТС | 11. Фундаментная стена |
| 3. Вентиляционный зазор 20-40 мм | 12. Мастика |
| 4. Кирпич лицевой керамический | 13. Крепеж |
| 5. Базальтопластиковые гибкие связи | 14. Праймер битумный |
| 6. Экструзионный пенополистирол | 15. Профилированная мембрана |
| 7. Вставка вырезанные из блоков ячеистого бетона | 16. Грунт обратной засыпки |
| 8. Отделка под кирпич | 17. Уплотненная песчаная подготовка |
| 9. Анкер с рым-болтом | 18. Конструкция откоски |

*-Пример устройства примыкания конструкции к фундаментам рассмотрена в системе РОКВУЛ

** -Пример устройства пола рассмотрена в системе РОКВУЛ

						Альбом технических решений для массового применения		
						Раздел 2-4. Стены с отделочным слоем из кирпича. Новое строительство		
Изм.	Кол.уч.	Лист	№ док.	Подп.	Дата			
						Стадия	Лист	Листов
							2-4.8	2-4.25
						Примыкание системы к цоколю		
						ООО «РОКВУЛ» https://rwl.ru/		

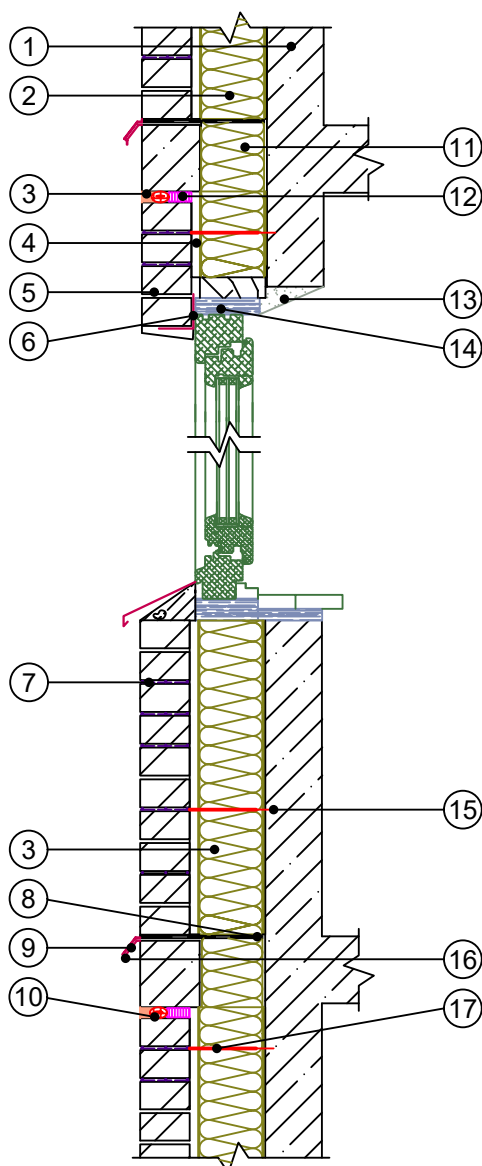
Узел 5



- | | |
|--|--|
| <ul style="list-style-type: none"> 1. Штукатурный слой 2. Ячеисто бетонный стеновой блок 3. Термовкладыш 4. Герметик полиуретановый 5. Вентиляционный зазор 20-40 мм 6. Кирпич лицевой керамический 7. Уголок 8. Сетка облицовочного слоя 9. Гидроизоляция самоклеющаяся 10. Костыль стальной оцинкованный 11. Вилатерм Ø50 | <ul style="list-style-type: none"> 12. Упругая прокладка 13. Теплоизоляция КАВИТИ БАТТС 14. Полимерцементный раствор 15. Лента герметизирующая паронепроницаемая 16. Сетка внутреннего слоя 17. Отлив из оцинкованного листа 18. Гибкая связь 19. Анкер с рым-болтом |
|--|--|

						Альбом технических решений для массового применения				
						Раздел 2-4. Стены с отделочным слоем из кирпича. Новое строительство				
Изм.	Кол.уч.	Лист	№ док.	Подп.	Дата					
							Стадия	Лист	Листов	
								2-4.9	2-4.25	
						Вертикальный разрез примыкания к окну (Вариант 1)		ООО «ПОКВУЛ» https://rwl.ru/		

Узел 6



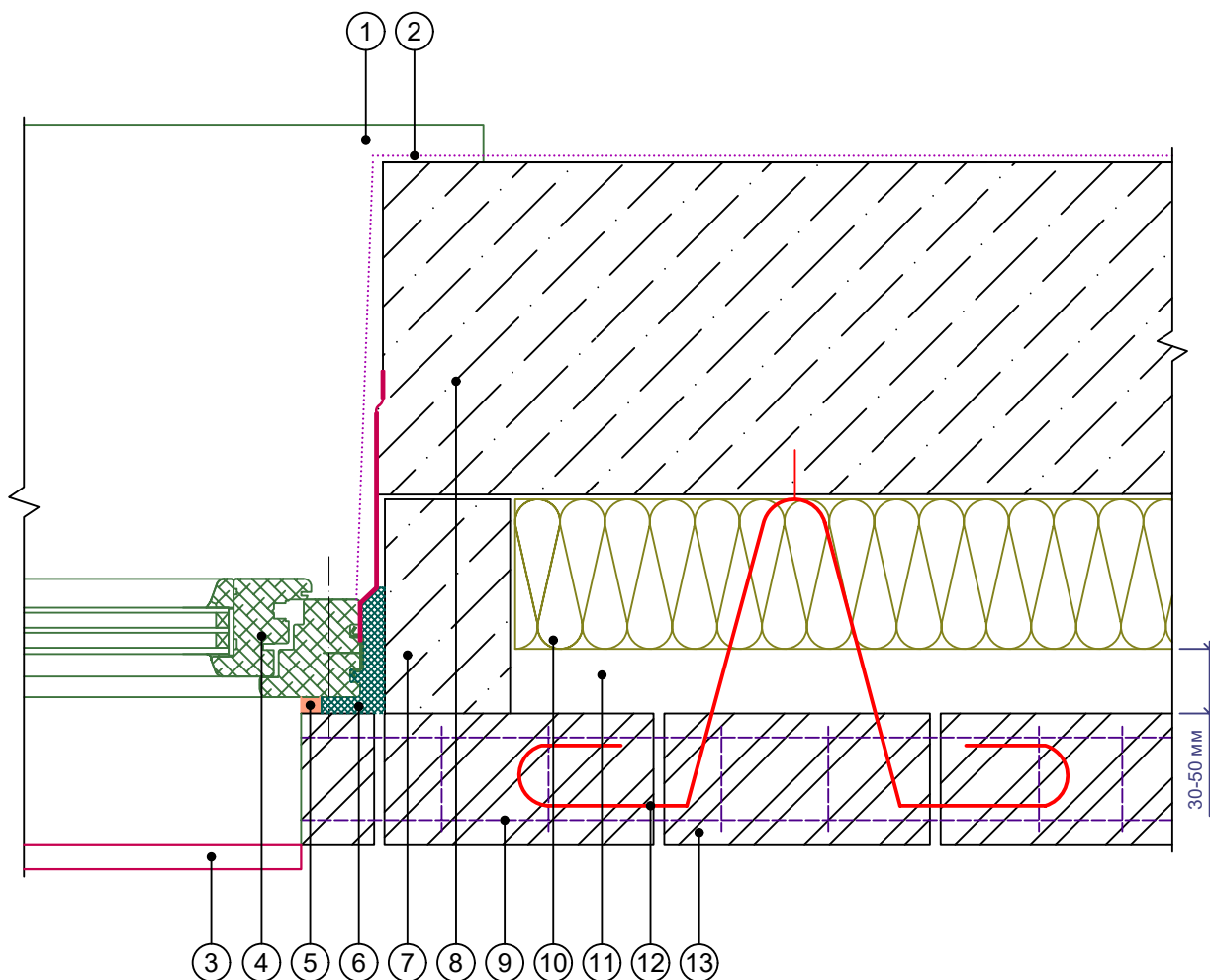
- | | |
|----------------------------------|---|
| 1. Монолитная ж/б стена | 10. Вилатерм Ø50 |
| 2. Теплоизоляция КАВИТИ БАТТС | 11. Термовкладыш |
| 3. Герметик полиуретановый | 12. Упругая прокладка |
| 4. Вентиляционный зазор 20-40 мм | 13. Полимерцементный раствор |
| 5. Кирпич лицевой керамический | 14. Лента герметизирующая паронепроницаемая |
| 6. Уголок | 15. Анкер с рым-болтом |
| 7. Сетка облицовочного слоя | 16. Отлив из оцинкованного листа |
| 8. Гидроизоляция самоклеющаяся | 17. Гибкая связь |
| 9. Костыль стальной оцинкованный | |

Примечание:

1. Утиплитель крепить к ж/б стене при помощи пластмассовых анкеров для теплоизоляции.

						Альбом технических решений для массового применения		
						Раздел 2-4. Стены с отделочным слоем из кирпича. Новое строительство		
Изм.	Кол.уч.	Лист	№ док.	Подп.	Дата			
						Стадия	Лист	Листов
							2-4.10	2-4.25
						Вертикальный разрез примыкания к окну (Вариант 2)		
						ООО «РОКВУЛ» https://rwl.ru/		

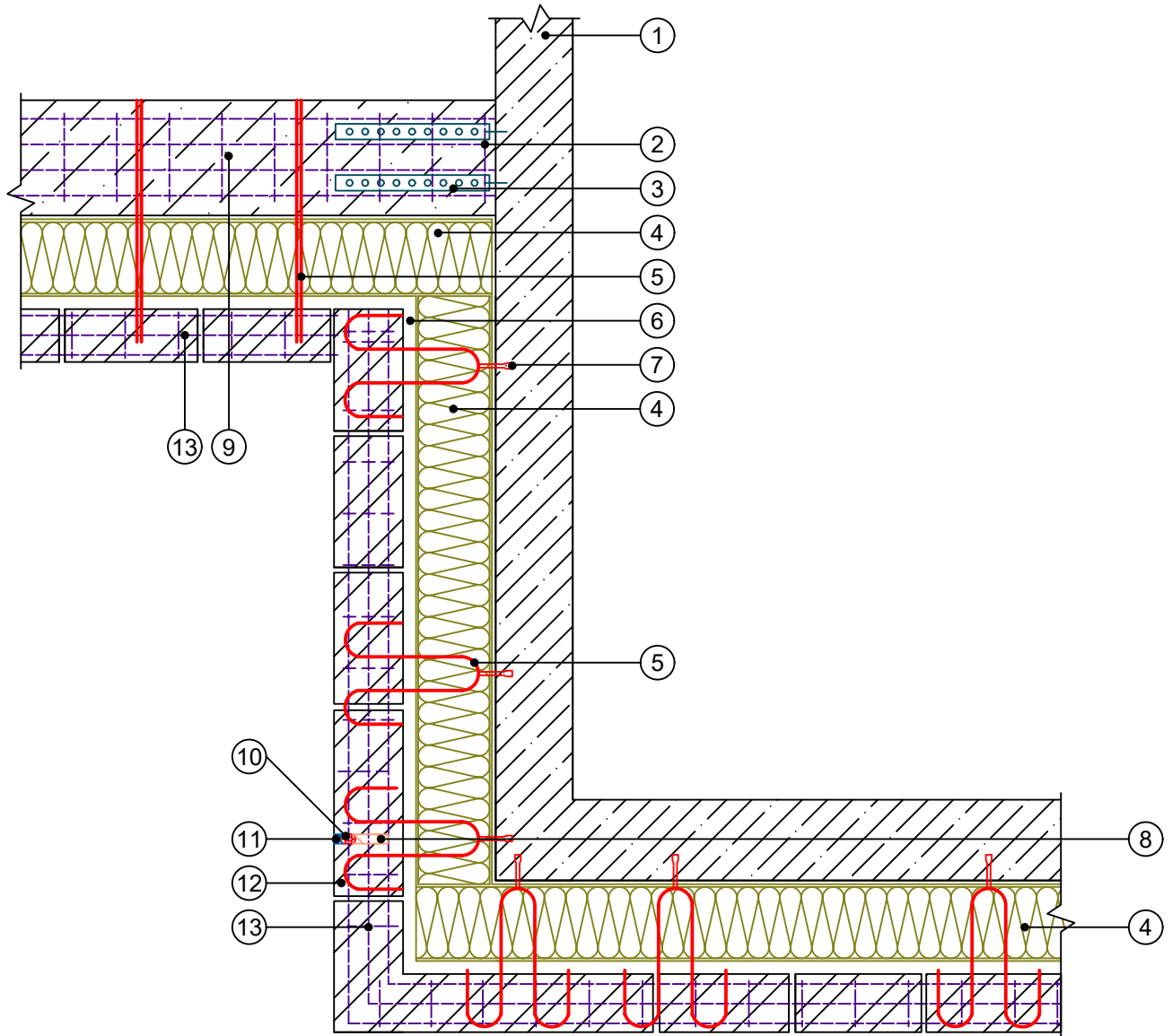
Узел 7



- | | |
|--|---|
| <ul style="list-style-type: none"> 1. Подоконник 2. Защитно-декоративная штукатурка 3. Отлив 4. Оконный блок 5. Герметик 6. Монтажная пена 7. Вставки вырезанные из блоков ячеистого бетона | <ul style="list-style-type: none"> 8. Ячеистобетонный стеновой блок 9. Сетка облицовочного слоя 10. Теплоизоляция КАВИТИ БАТТС 11. Вентиляционный зазор 20-40 мм 12. Гибкая связь 13. Кирпич лицевой керамический |
|--|---|

Альбом технических решений для массового применения						
Раздел 2-4. Стены с отделочным слоем из кирпича. Новое строительство						
Изм.	Кол.уч.	Лист	№ док.	Подп.	Дата	
Горизонтальный разрез примыкания к окну				Стадия	Лист	Листов
					2-4.11	2-4.25
Горизонтальный разрез примыкания к окну				ООО «РОКВУЛ»		
				https://rwl.ru/		

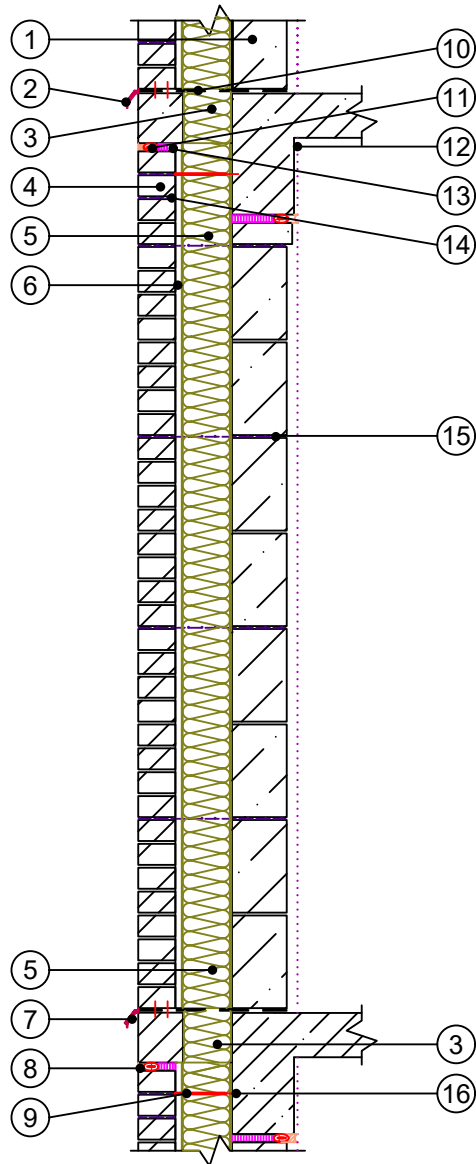
Узел 8



- | | |
|--|---|
| <ol style="list-style-type: none"> 1. Монолитная ж/б стена 2. Сетка внутреннего слоя 3. Перфорированная полосовая коррозионная сталь 4. Теплоизоляция КАВИТИ БАТТС 5. Гибкая связь 6. Вентиляционный зазор 20-40 мм 7. Анкер с рым-болтом | <ol style="list-style-type: none"> 8. Герметик полуретановый 9. Ячеистобетонный стеновой блок 10. Вилатерм Ø30 11. Мастика 12. Кирпич лицевой керамический 13. Сетка облицовочного слоя и дополн. угловая сетка |
|--|---|

Альбом технических решений для массового применения						
Раздел 2-4. Стены с отделочным слоем из кирпича. Новое строительство						
Изм.	Кол.уч.	Лист	№ док.	Подп.	Дата	
				Стадия	Лист	Листов
					2-4.12	2-4.25
Продольная стена лоджии, торцевая стена и стена ризалита (с деформационным швом в остекленной лоджии)				ООО «РОКВУЛ» https://rwl.ru/		

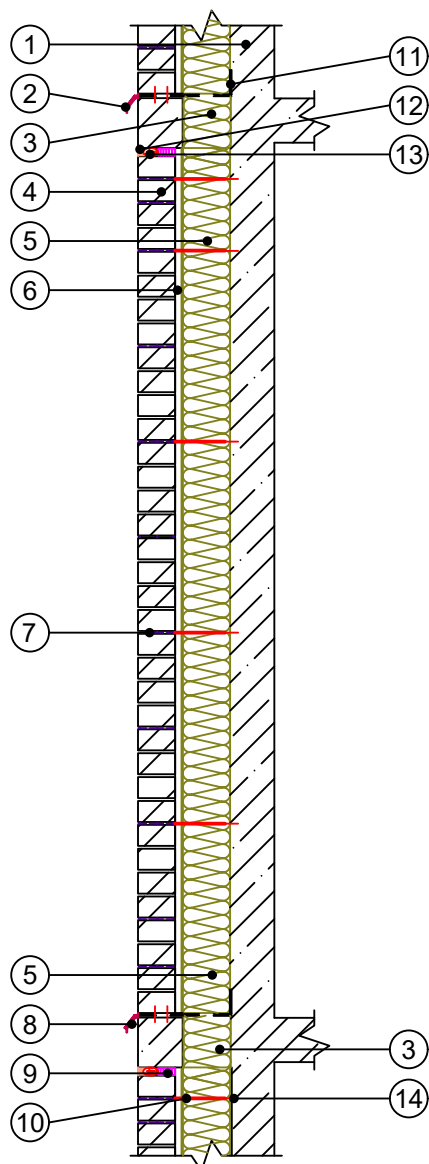
Узел 9



- | | |
|--|--|
| <ul style="list-style-type: none"> 1. Ячеистобетонный стеновой блок 2. Отлив из оцинкованного листа 3. Термовкладыш 4. Кирпич лицевой керамический 5. Теплоизоляция КАВИТИ БАТТС 6. Вентиляционный зазор 20-40 мм 7. Костыль стальной оцинкованный 8. Герметик полиуретановый 9. Гибкая связь | <ul style="list-style-type: none"> 10. Гидроизоляция самоклеящаяся 11. Вилатерм Ø50 12. Штукатурка 13. Упругая прокладка 14. Сетка внутреннего слоя 15. Сетка облицовочного слоя 16. Анкер с рым-болтом |
|--|--|

Альбом технических решений для массового применения						
Раздел 2-4. Стены с отделочным слоем из кирпича. Новое строительство						
Изм.	Кол.уч.	Лист	№ док.	Подп.	Дата	
				Стадия	Лист	Листов
					2-4.13	2-4.25
Опираение системы на межэтажное перекрытия (Вариант 1)				ООО «ПОКВУЛ» https://rwl.ru/		

Узел 10



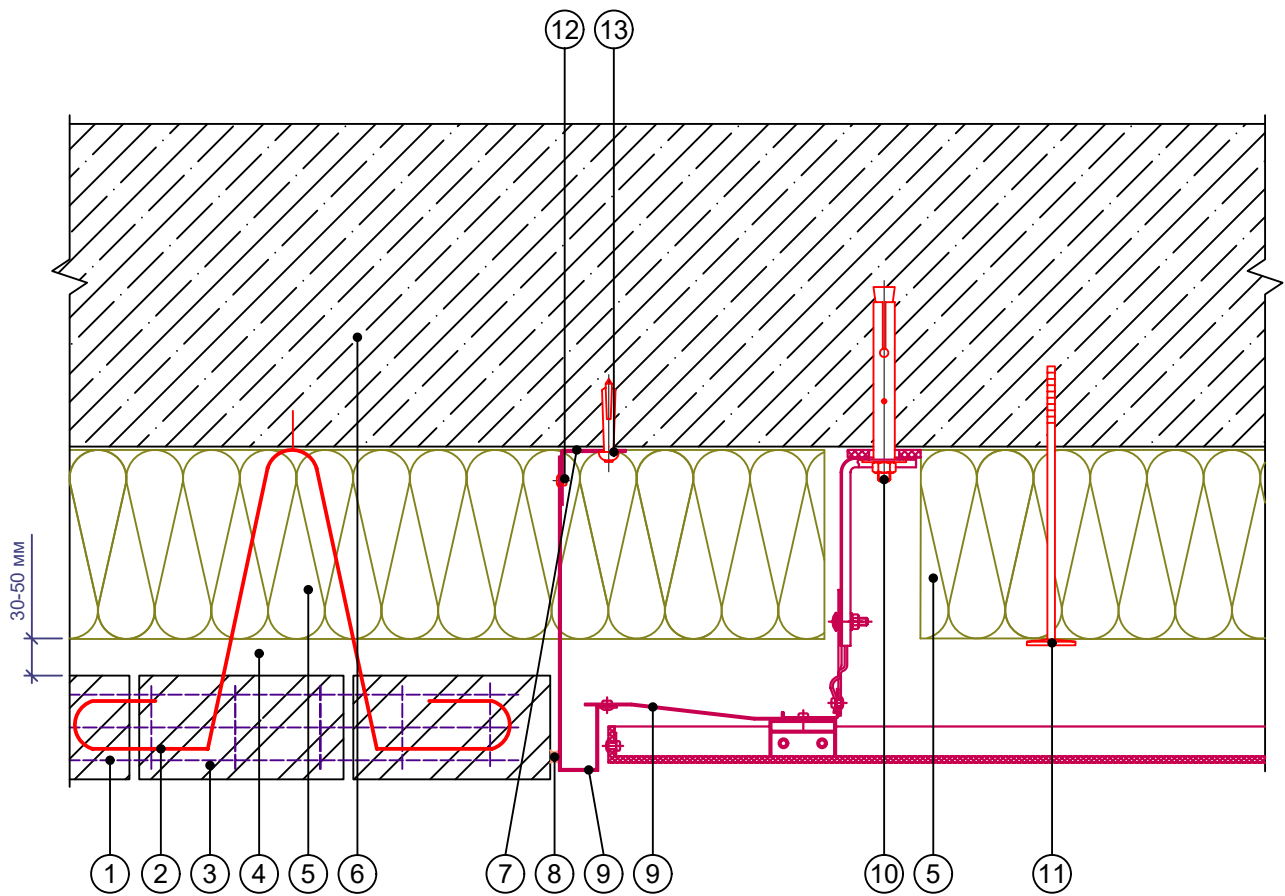
- | | |
|---|--|
| <ul style="list-style-type: none"> 1. Монолитная ж/б стена 2. Отлив из оцинкованного листа 3. Термовкладыш 4. Кирпич лицевой керамический 5. Теплоизоляция КАВИТИ БАТТС 6. Вентиляционный зазор 20-40 мм 7. Сетка внутреннего слоя 8. Костыль стальной оцинкованный | <ul style="list-style-type: none"> 9. Упругая прокладка 10. Гибкая связь 11. Гидроизоляция самоклеящаяся 12. Герметик полиуретановый 13. Вилатерм Ø50 14. Анкер с рым-болтом |
|---|--|

Примечание:

1. Утеплитель крепить к ж/б стене при помощи пластмассовых анкеров для теплоизоляции.

						Альбом технических решений для массового применения			
						Раздел 2-4. Стены с отделочным слоем из кирпича. Новое строительство			
Изм.	Кол.уч.	Лист	№ док.	Подп.	Дата				
							Стадия	Лист	Листов
								2-4.14	2-4.25
						Опираение системы на межэтажное перекрытия (Вариант 2)		ООО «РОКВУЛ» https://rwl.ru/	

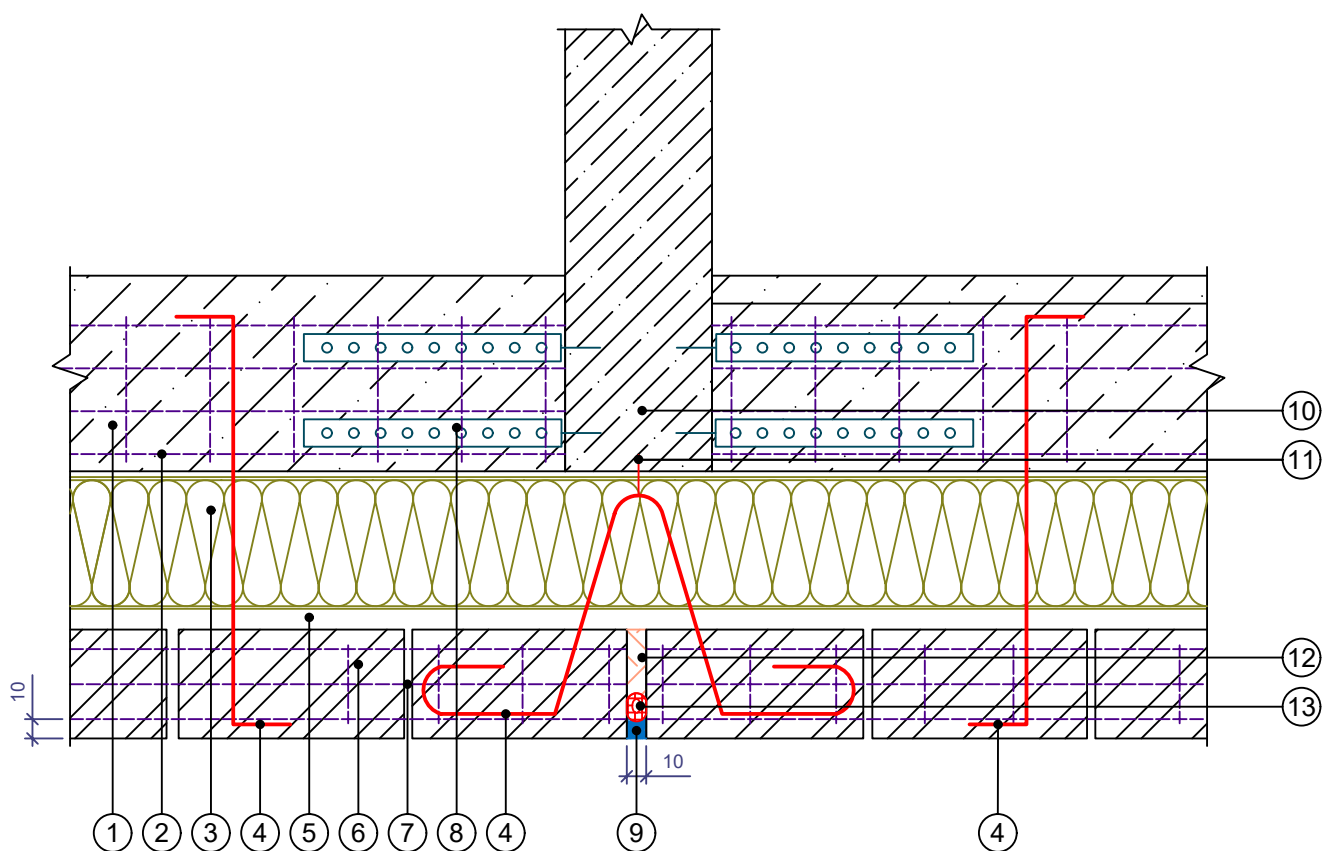
Узел 11



- | | |
|--|---|
| 1. Сетка облицовочного слоя | 8. Однокомпонентный полиуретановый герметик |
| 2. Гибкая связь | 9. Элемент крепления вент фасада |
| 3. Внешняя верста - облицовка из кирпича | 10. Фасадный анкер |
| 4. Вентиляционный зазор 20-40 мм | 11. Тарельчатый фасадный дюбель |
| 5. Теплоизоляция КАВИТИ БАТТС | 12. Заклепка K4, 8x10 |
| 6. Внутренняя верста - несущая/самонесущая стена | 13. Дюбель-гвоздь 6,3x50 с шагом 600 мм |
| 7. Планка (отсечка) противопожарная | |

						Альбом технических решений для массового применения		
						Раздел 2-4. Стены с отделочным слоем из кирпича. Новое строительство		
Изм.	Кол.уч.	Лист	№ док.	Подп.	Дата			
						Стадия	Лист	Листов
							2-4.15	2-4.25
						Вертикальный стык слоистой кладки и вентилируемого фасада		
						ООО «РОКВУЛ» https://rwl.ru/		

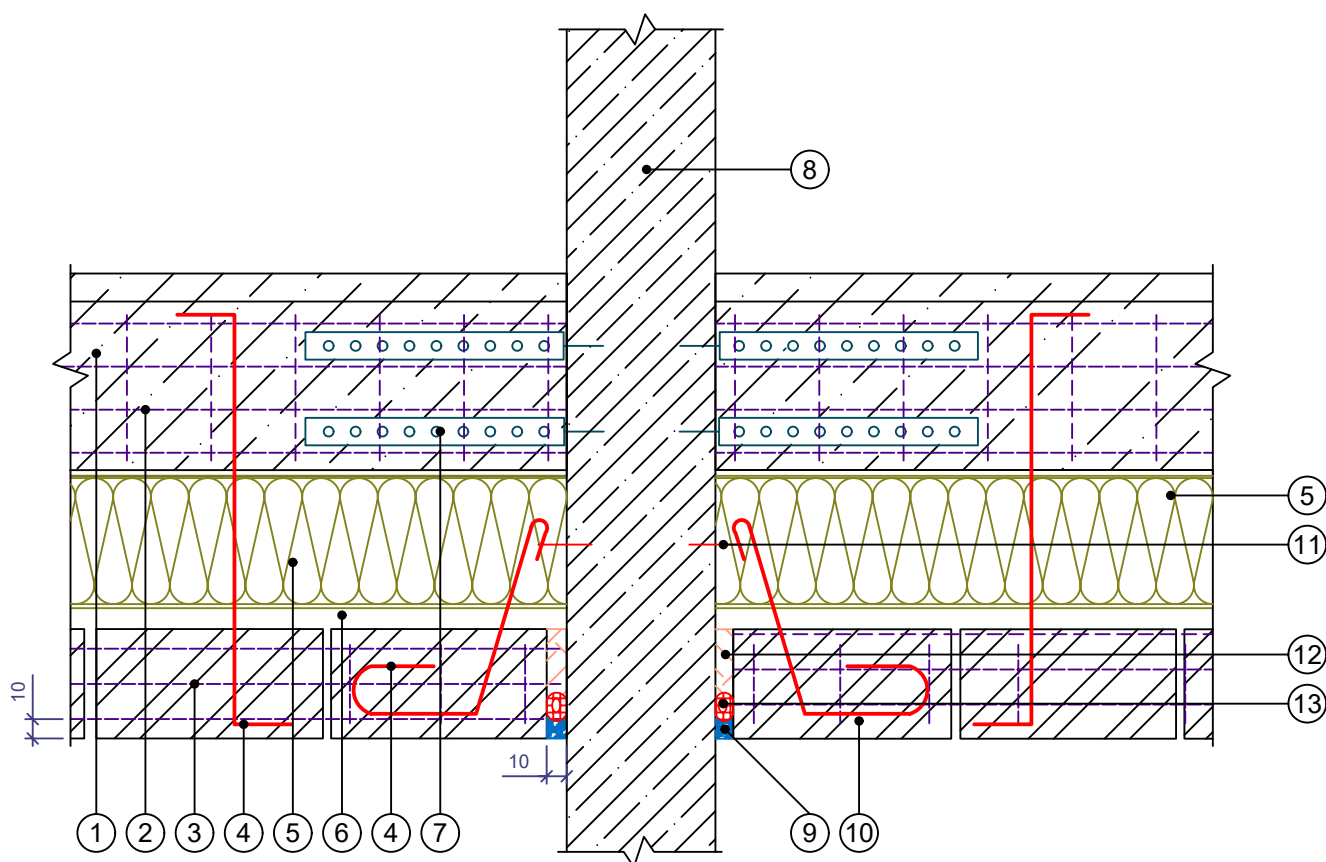
Узел 12



- | | |
|--|--|
| <ol style="list-style-type: none"> 1. Ячеистобетонный стеновой блок 2. Сетка облицовочного слоя и допол.угловая сетка 3. Теплоизоляция КАВИТИ БАТТС 4. Гибкая связь 5. Вентиляционный зазор 20-40 мм 6. Кирпич лицевой керамический 7. Сетка внутреннего слоя | <ol style="list-style-type: none"> 8. Перфорированная полосовая коррозионная сталь 9. Мастика 10. Монолитная ж/б стена 11. Анкер с рым-болтом 12. Герметик полиуретановый 13. Вилатерм Ø30 |
|--|--|

Альбом технических решений для массового применения						
Раздел 2-4. Стены с отделочным слоем из кирпича. Новое строительство						
Изм.	Кол.уч.	Лист	№ док.	Подп.	Дата	
Устройство деформационного шва (Вариант 1)				Стадия	Лист	Листов
					2-4.16	2-4.25
				ООО «РОКВУЛ» https://rwl.ru/		

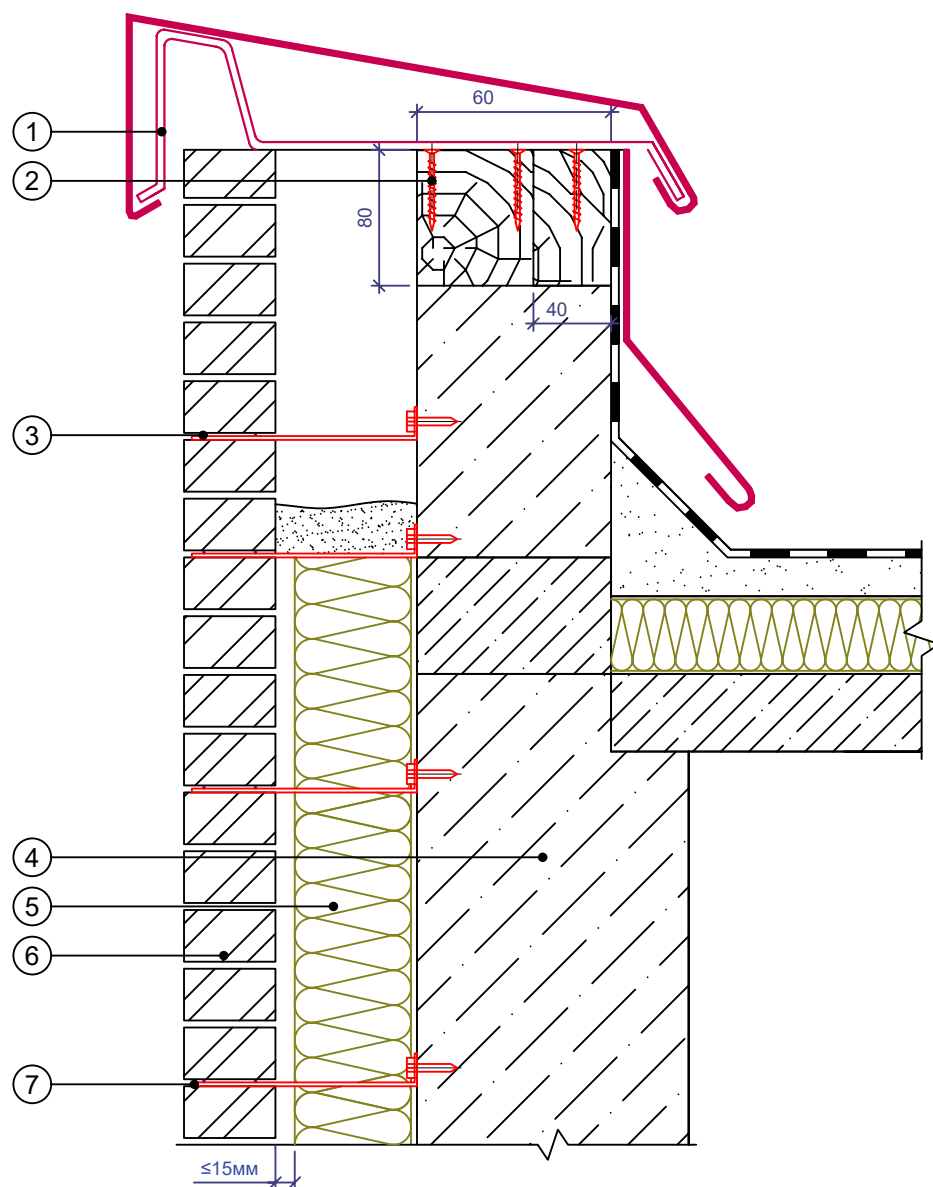
Узел 13



- | | |
|--|---|
| <ol style="list-style-type: none"> 1. Ячеистобетонный стеновой блок 2. Сетка внутреннего слоя 3. Сетка облицовочного слоя 4. Гибкая связь 5. Теплоизоляция КАВИТИ БАТТС 6. Вентиляционный зазор 20-40 мм 7. Перфорированная полосовая | <ol style="list-style-type: none"> коррозионная сталь 8. Монолитная ж/б стена 9. Мастика 10. Кирпич лицевой керамический 11. Анкер с рым-болтом 12. Герметик полиуретановый 13. Вилатерм Ø30 |
|--|---|

Альбом технических решений для массового применения						
Раздел 2-4. Стены с отделочным слоем из кирпича. Новое строительство						
Изм.	Кол.уч.	Лист	№ док.	Подп.	Дата	
Устройство деформационного шва (Вариант 2)				Стадия	Лист	Листов
					2-4.17	2-4.25
				ООО «РОКВУЛ» https://rwl.ru/		

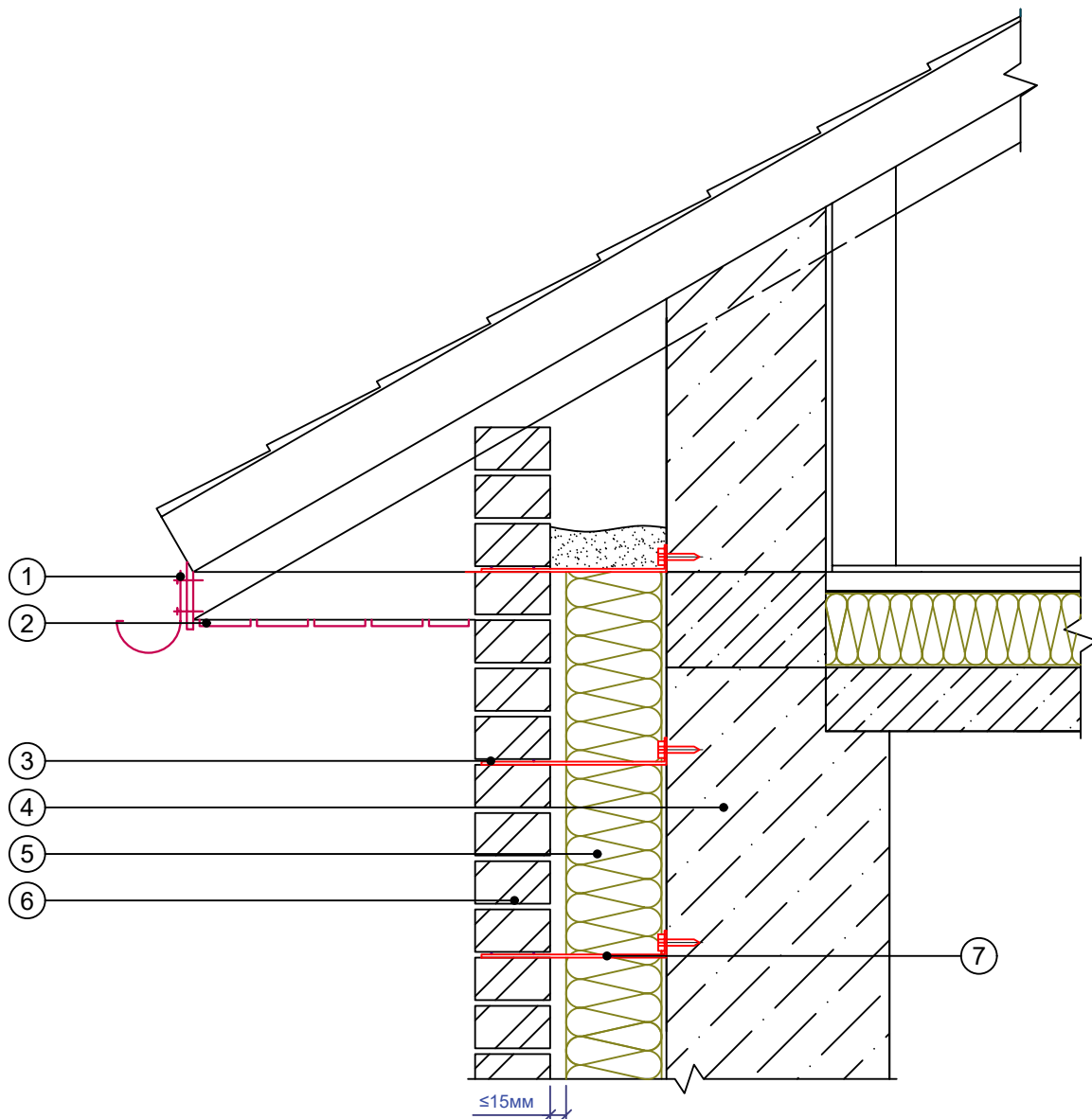
Узел 14



- | | |
|---|--|
| <p>1. Костыль</p> <p>2. Шуруп</p> <p>3. Закладная сетка</p> <p>4. Внутренняя верста - несущая/самонесущая стена</p> | <p>5. Теплоизоляция КАВИТИ БАТТС</p> <p>6. Внешняя верста - облицовка из кирпича</p> <p>7. Анкер</p> |
|---|--|

Альбом технических решений для массового применения						
Раздел 2-4. Стены с отделочным слоем из кирпича. Новое строительство						
Изм.	Кол.уч.	Лист	№ док.	Подп.	Дата	
Примыкание к парапету полоской крыши				Стадия	Лист	Листов
					2-4.18	2-4.25
				ООО «РОКВУЛ»		
				https://rwl.ru/		

Узел 15

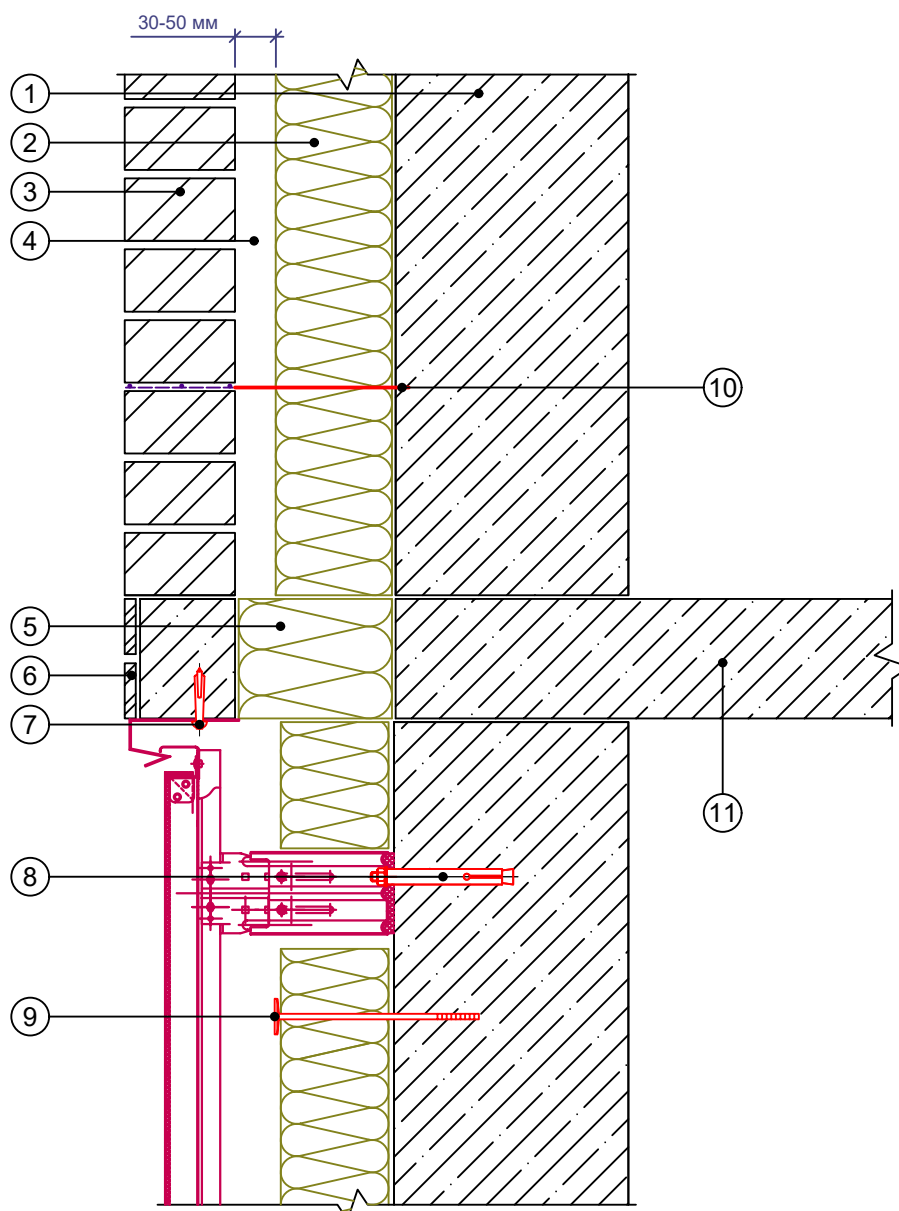


- 1. Желоб
- 2. Подшивка карниза
- 3. Закладная сетка
- 4. Внутренняя верста - несущая/самонесущая стена

- 5. Теплоизоляция КАВИТИ БАТТС
- 6. Внешняя верста - облицовка из кирпича
- 7. Анкер

						Альбом технических решений для массового применения		
						Раздел 2-4. Стены с отделочным слоем из кирпича. Новое строительство		
Изм.	Кол.уч.	Лист	№ док.	Подп.	Дата			
						Стадия	Лист	Листов
							2-4.19	2-4.25
						ООО «РОКВУЛ» https://rwl.ru/		
						Сопряжение системы со скатной крышей		

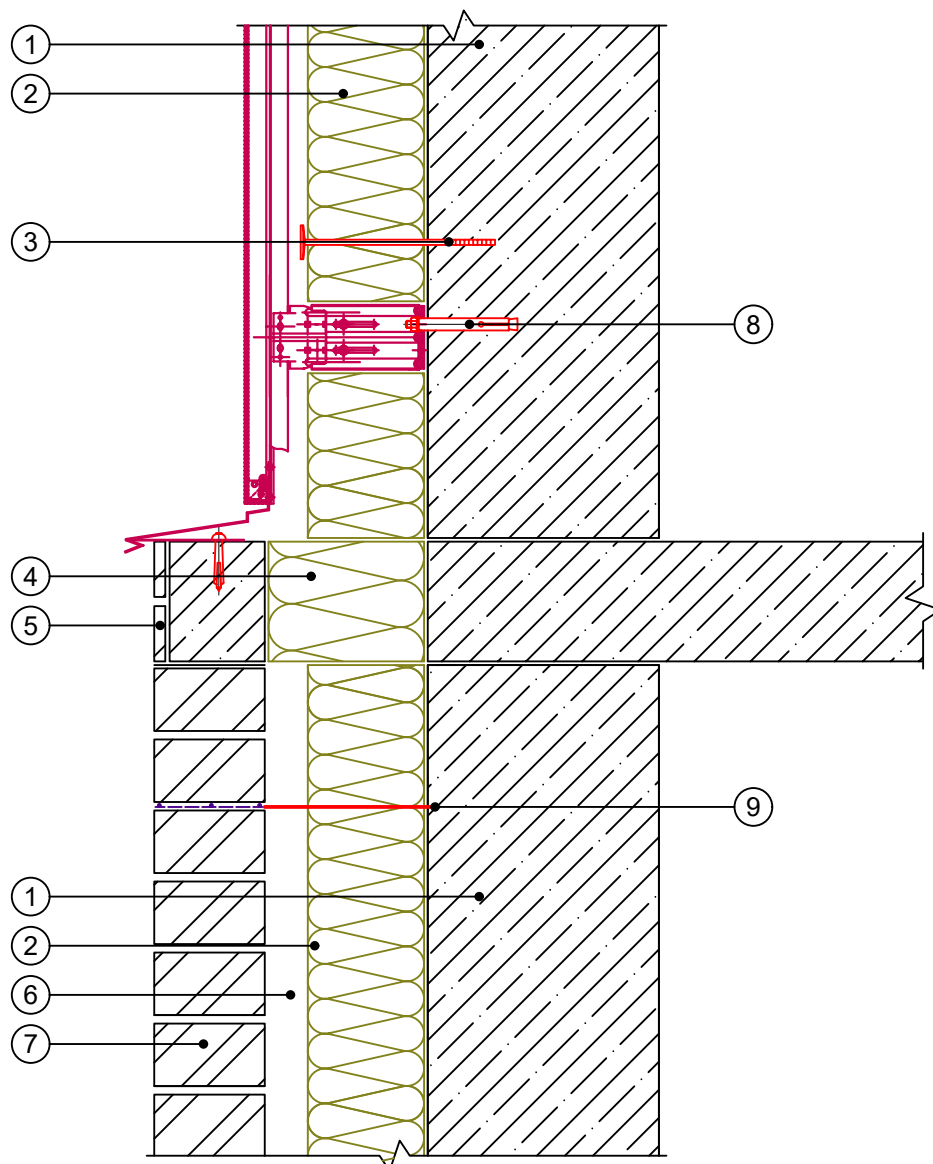
Узел 16



- | | |
|---|---|
| <ul style="list-style-type: none"> 1. Внутренняя верста - несущая/самонесущая стена 2. Теплоизоляция КАВИТИ БАТТС 3. Внешняя верста - облицовка из кирпича 4. Вентилируемый зазор 20-40 мм 5. Термовкладыш | <ul style="list-style-type: none"> 6. Отделка под кирпич 7. Крепеж 8. Фасадный анкер 9. Тарельчатый фасадный дюбель 10. Гибкая связь 11. Плита перекрытия |
|---|---|

Альбом технических решений для массового применения						
Раздел 2-4. Стены с отделочным слоем из кирпича. Новое строительство						
Изм.	Кол.уч.	Лист	№ док.	Подп.	Дата	
				Стадия	Лист	Листов
					2-4.20	2-4.25
Горизонтальный стык слоистой кладки и вентилируемого фасада (Вариант 1)				ООО «РОКВУЛ» https://rwl.ru/		

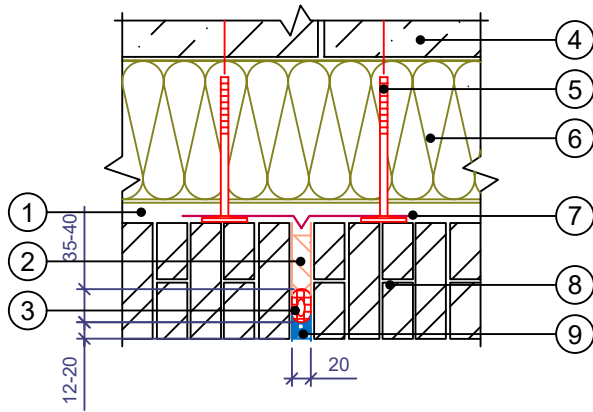
Узел 17



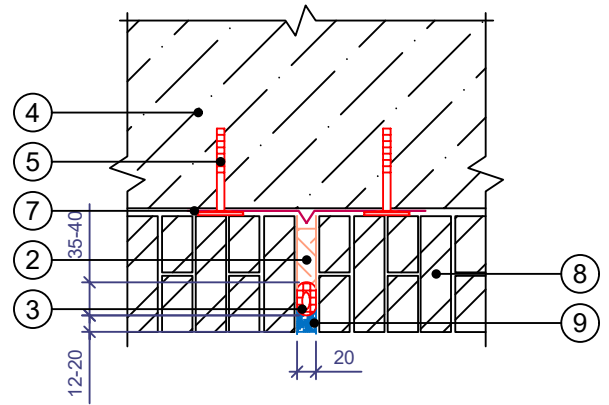
- | | |
|---|---|
| <ul style="list-style-type: none"> 1. Внутренняя верста - несущая/самонесущая стена 2. Теплоизоляция КАВИТИ БАТТС 3. Тарельчатый фасадный дюбель 4. Термовкладыш 5. Отделка под кирпич | <ul style="list-style-type: none"> 6. Вентилируемый зазор 20-40 мм 7. Внешняя верста - облицовка из кирпича 8. Фасадный анкер 9. Гибкая связь |
|---|---|

Альбом технических решений для массового применения						
Раздел 2-4. Стены с отделочным слоем из кирпича. Новое строительство						
Изм.	Кол.уч.	Лист	№ док.	Подп.	Дата	
				Стадия	Лист	Листов
					2-4.21	2-4.25
Горизонтальный стык слоистой кладки и вентилируемого фасада (Вариант 2)				ООО «РОКВУЛ» https://rwl.ru/		

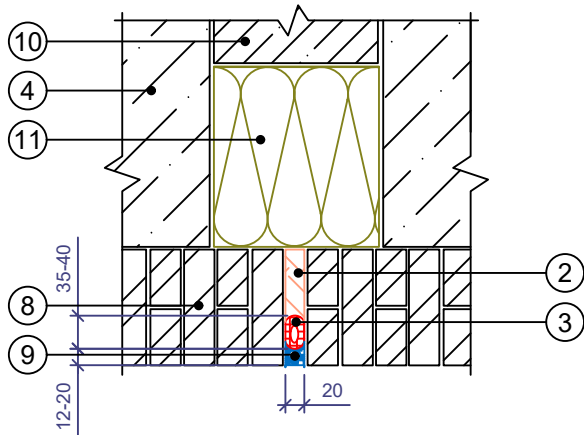
Деталь А



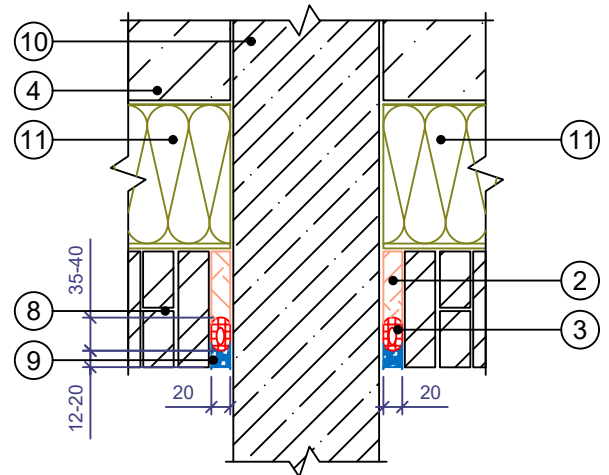
Деталь Б



Деталь В



Деталь Г



1. Вентилируемые зазоры 20-40 мм
2. Фасадный герметик
3. Вилатерм Ø30
4. Ячеистобетонный стеновой блок
5. Пластмассовые дюбели
6. Теплоизоляция КАВИТИ БАТТС

7. Компенсатор из оцинкованной стали
8. Кирпич лицевой керамический
9. Мастика
10. Монолитная ж/б стена
11. Минераловатная плита

						Альбом технических решений для массового применения		
						Раздел 2-4. Стены с отделочным слоем из кирпича. Новое строительство		
Изм.	Кол.уч.	Лист	№ док.	Подп.	Дата			
						Стадия	Лист	Листов
							2-4.22/ 2-4.25	2-4.25
						Варианты устройства вертикальных температурно-деформационных швов в облицовочном слое системы		
						ООО «РОКВУЛ» https://rwl.ru/		