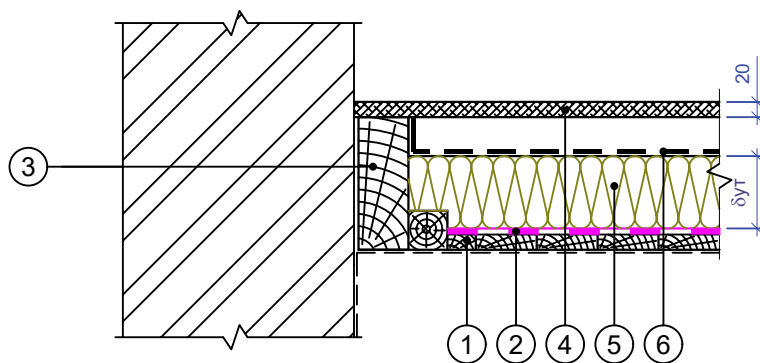
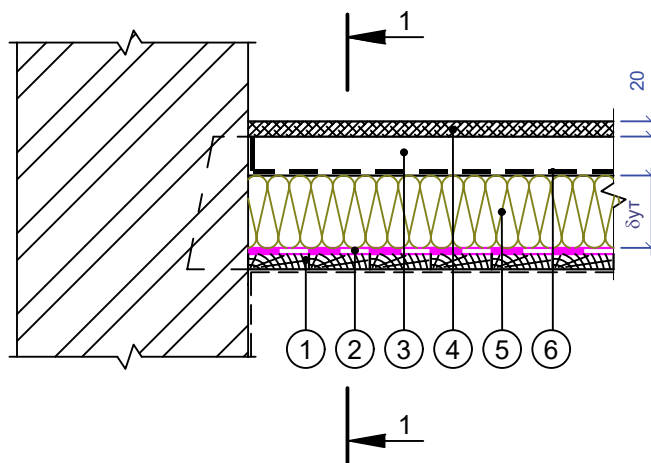




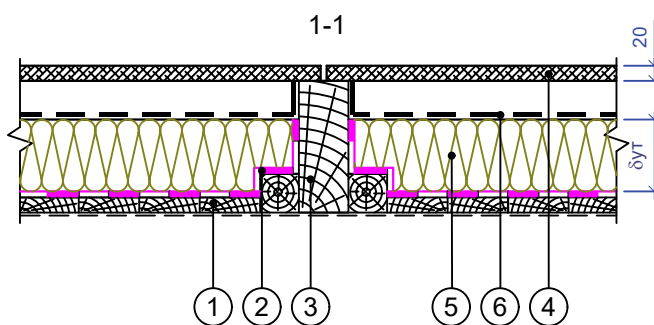
### По несущей балке у наружной стены



### Чердачное перекрытие с деревянными несущими балками



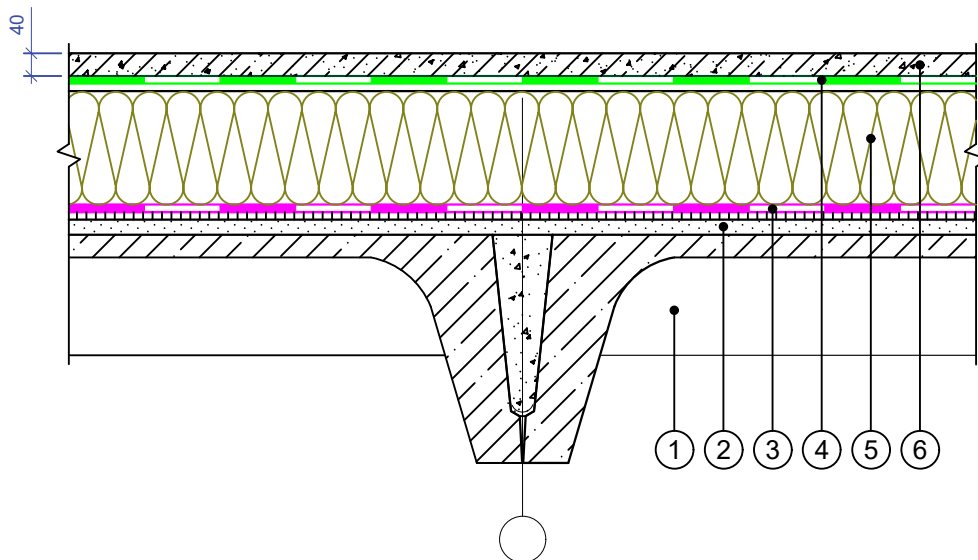
### По средней несущей балке



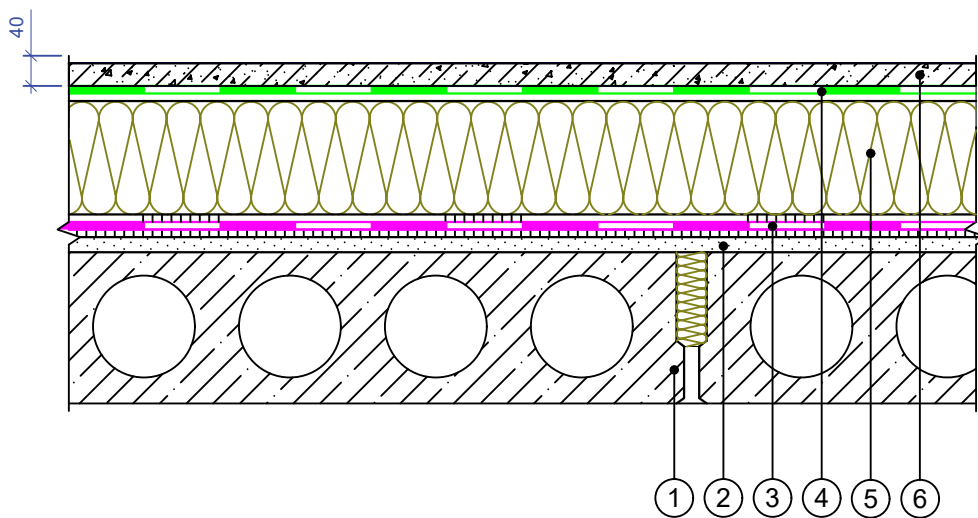
- |                                      |   |
|--------------------------------------|---|
| 1. Подшивка потолка снизу перекрытия | 5. Плиты из каменной ваты серии ЛАЙТ (ТУ5762-050-45757203-15) |
| 2. Пароизоляция                      | 6. Гидро-ветрозащитная мембрана РОКВУЛ для КРОВЕЛЬ            |
| 3. Деревянная балка перекрытия       |   |
| 4. Верхняя обшивка                   |   |

						Альбом технических решений для массового применения		
						Раздел 10. Чердачные перекрытия (по бетонной плите перекрытия и по лагам)		
Изм.	Кол.уч.	Лист	№ док.	Подп.	Дата			
						Стадия	Лист	Листов
							10.1	10.2
						Расположение слоев в системе		
						ООО «РОКВУЛ» <a href="https://rwl.ru/">https://rwl.ru/</a>		

## Чердачные перекрытия с ребристыми железобетонными несущими плитами



## Чердачные перекрытия с многопустотными железобетонными несущими плитами



- |  |  |
|--|--|
| 1. Железобетонная плита перекрытия       | 5. Теплоизоляционные плиты из каменной ваты серии РУФ или ФЛОР БАТТС (ТУ 5762-050-45757203-15) |
| 2. Выравнивающая стяжка                  | 6. Армированная цементно-песчаная стяжка не менее 30 мм  |
| 3. Пароизоляция                          |  |
| 4. Разделительный материал - геотекстиль |  |

						Альбом технических решений для массового применения		
						Раздел 10. Чердачные перекрытия (по бетонной плите перекрытия и по лагам)		
Изм.	Кол.уч.	Лист	№ док.	Подп.	Дата			
						Стадия	Лист	Листов
							10.2	10.2
						Расположение слоев в системе		
						ООО «РОКВУЛ» <a href="https://rwl.ru/">https://rwl.ru/</a>		