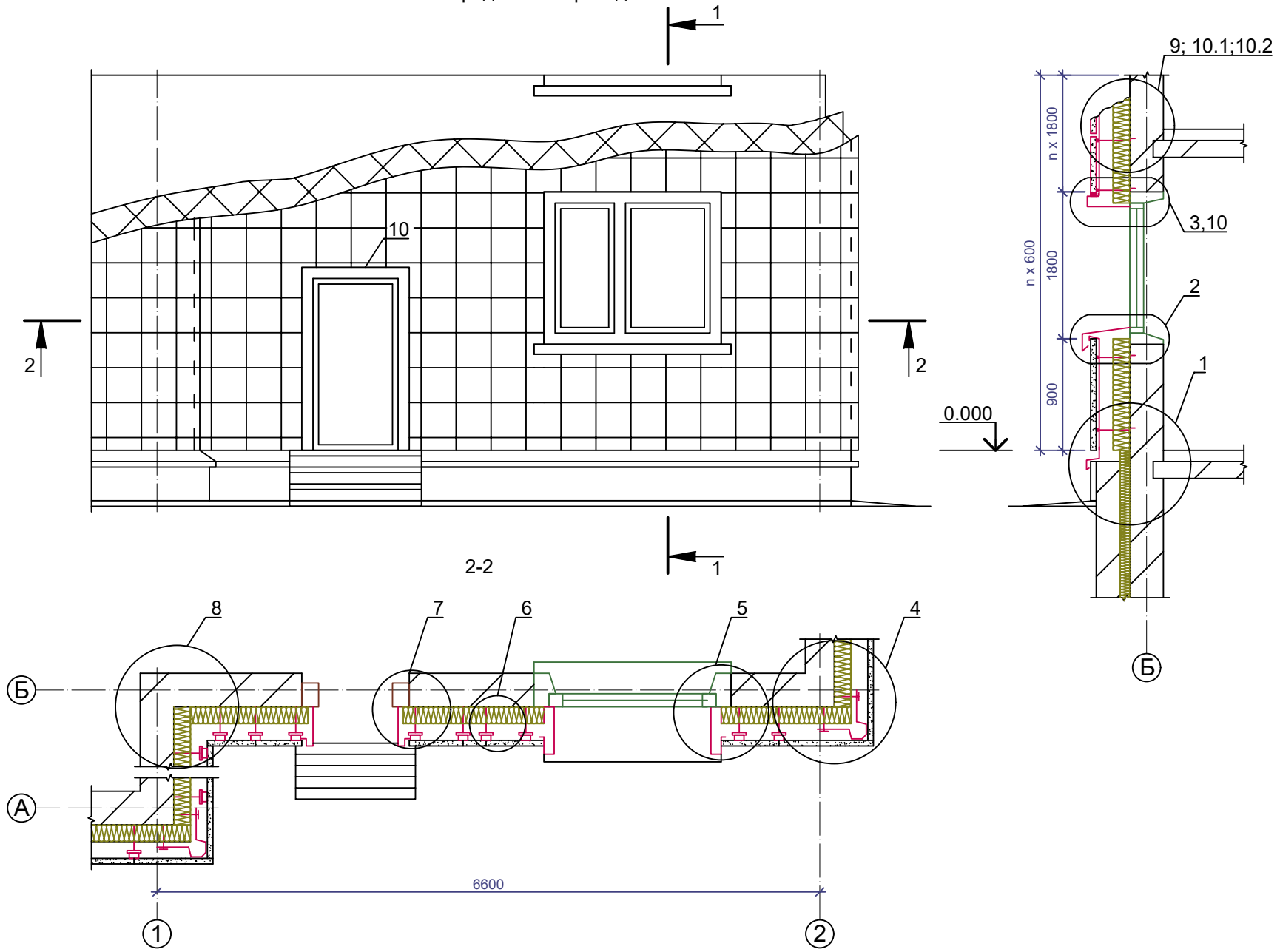




Схема №1. Продольный фасад



Альбом технических решений для массового применения

Раздел 6. Стены с вентилируемой воздушной прослойкой

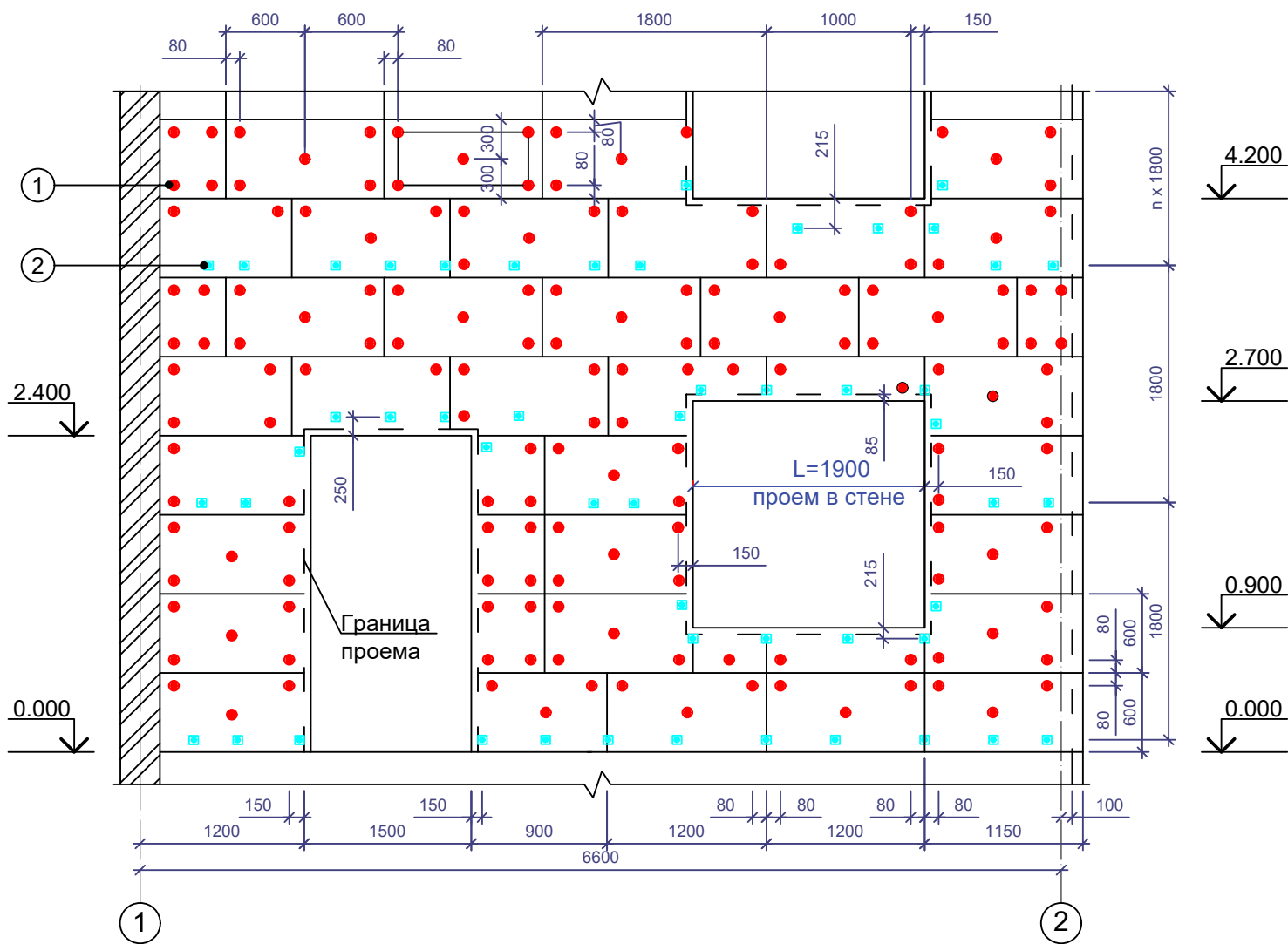
Изм.	Кол.уч.	Лист	№ док.	Подп.	Дата

Расположение слоев в системе

Стадия	Лист	Листов
	6.1	6.26

ООО «РОКВУЛ»  
<https://rwl.ru/>

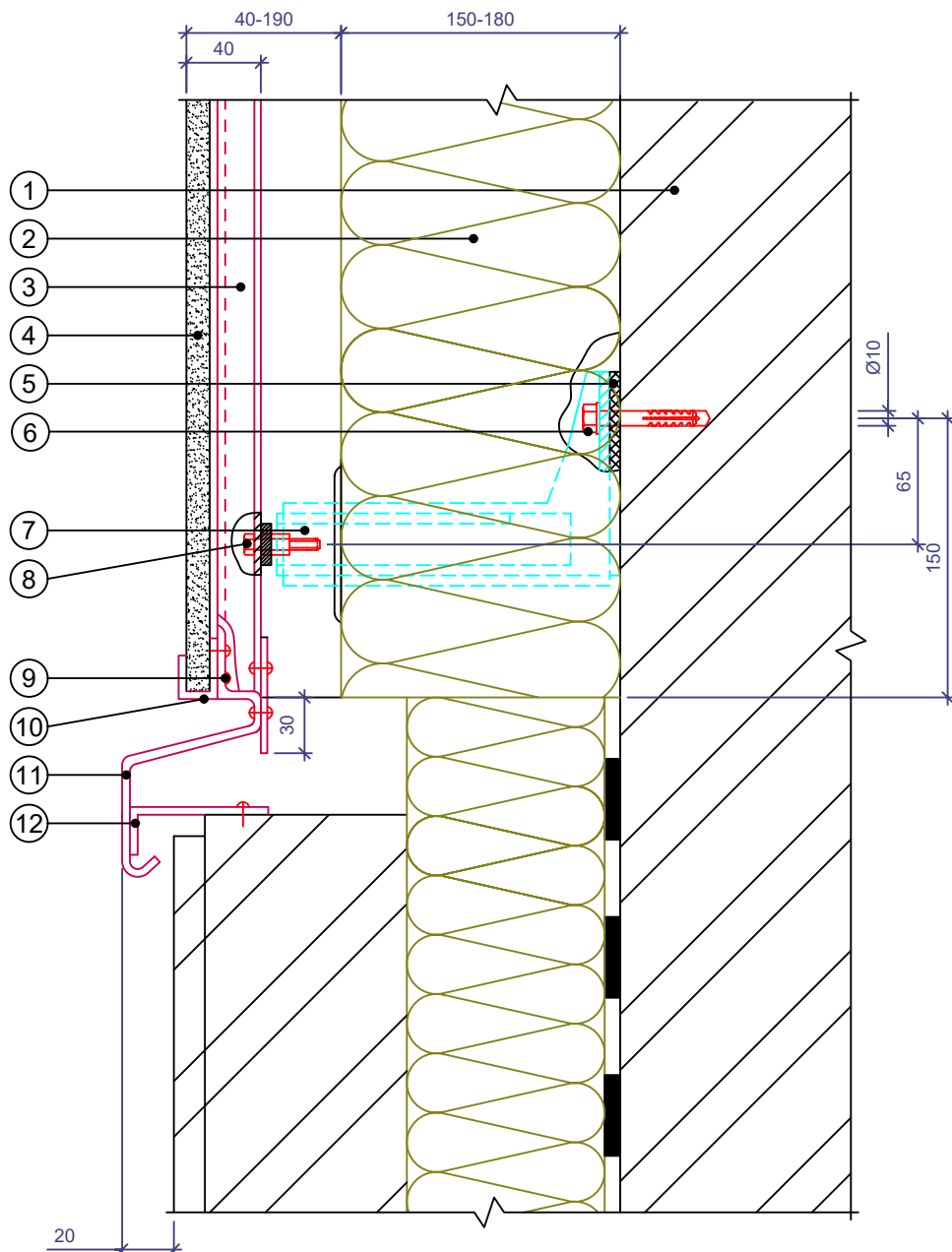
Схема размещения плит теплоизоляции, дюбелей и кронштейнов



1. Кронштейн
2. Тарельчатый дюбель

Изм.		Кол.уч.	Лист	№ док.	Подп.	Дата
Альбом технических решений для массового применения						
Раздел 6. Стены с вентилируемой воздушной прослойкой						
Схема размещения плит теплоизоляции, дюбелей и кронштейнов						
Стадия		Лист	Листов			
		6.2	6.26			
ООО «РОКВУЛ» <a href="https://rwl.ru/">https://rwl.ru/</a>						

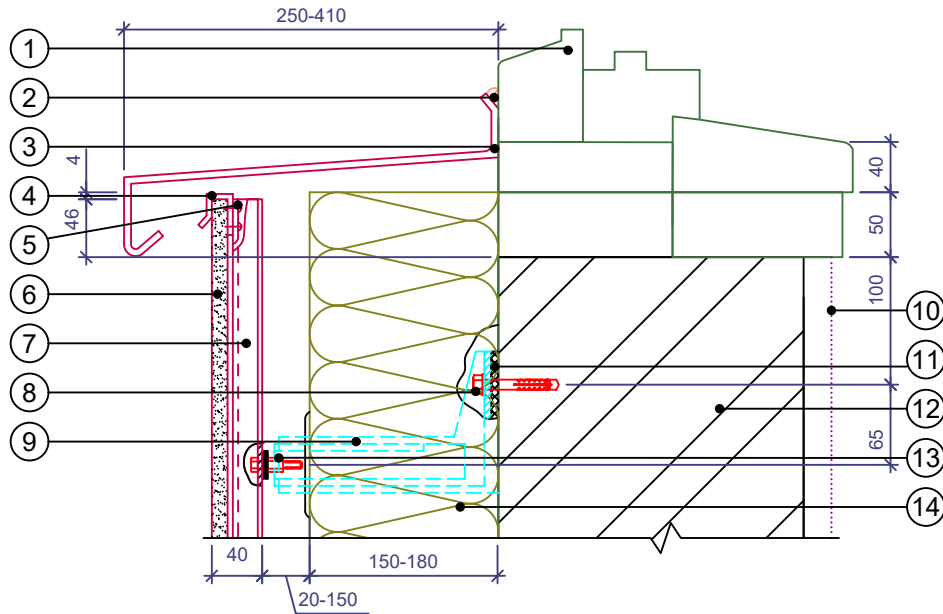
## Узел 1. Вертикальный разрез



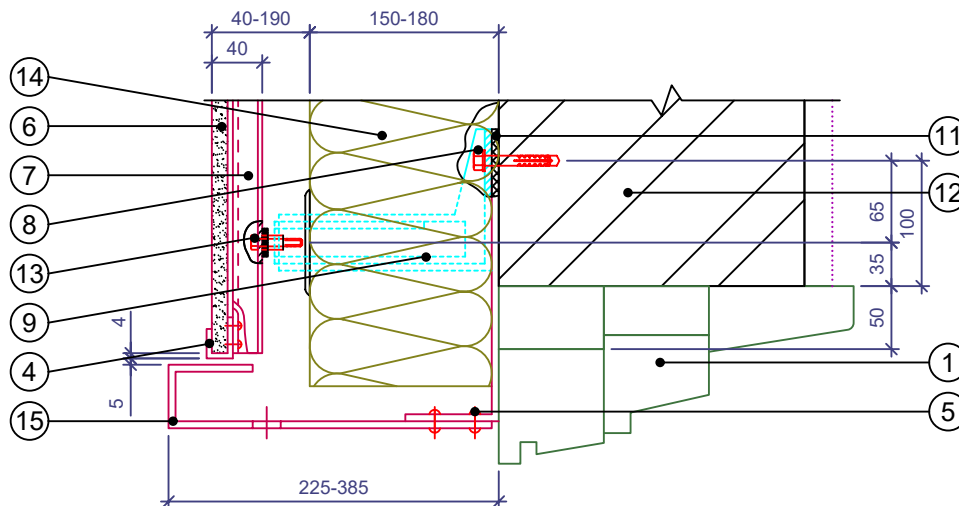
- |   |  |
|---|--|
| <p>1. Основание</p> <p>2. Теплоизоляционный слой из плит каменной ваты: при однослойном исполнении ВЕНТИ БАТТС или ВЕНТИ БАТТС ОПТИМА или плиты двойной плотности ВЕНТИ БАТТС Д или ВЕНТИ БАТТС Д ОПТИМА. При укладке в два слоя верх из плит ВЕНТИ БАТТС или ВЕНТИ БАТТС ОПТИМА, нижний ВЕНТИ БАТТС Н или ВЕНТИ БАТТС Н ОПТИМА</p> | <p>3. Направляющая</p> <p>4. Плитка облицовочная</p> <p>5. Прокладка</p> <p>6. Анкерный дюбель</p> <p>7. Кронштейн</p> <p>8. Болт с гайкой М 8х16</p> <p>9. Заклепка</p> <p>10. Кляммер</p> <p>11. Отлив цоколя</p> <p>12. Костыль</p> |
|---|--|

Альбом технических решений для массового применения					
Раздел 6. Стены с вентилируемой воздушной прослойкой					
Изм.	Кол.уч.	Лист	№ док.	Подп.	Дата
Стык вентилируемого фасада и отлива			Стадия	Лист	Листов
				6.3	6.26
ООО «РОКВУЛ»			<a href="https://rwl.ru/">https://rwl.ru/</a>		

## Узел 2. Вертикальный разрез по оконному проему



## Узел 3. Вертикальный разрез по оконному проему



1. Элементы оконного блока
2. Герметик силиконовый
3. Отлив оконного блока
4. Кляммер
5. Заклепка
6. Плитка облицовочная
7. Направляющая
8. Анкерный дюбель
9. Кронштейн
10. Штукатурный слой
11. Прокладка
12. Основание

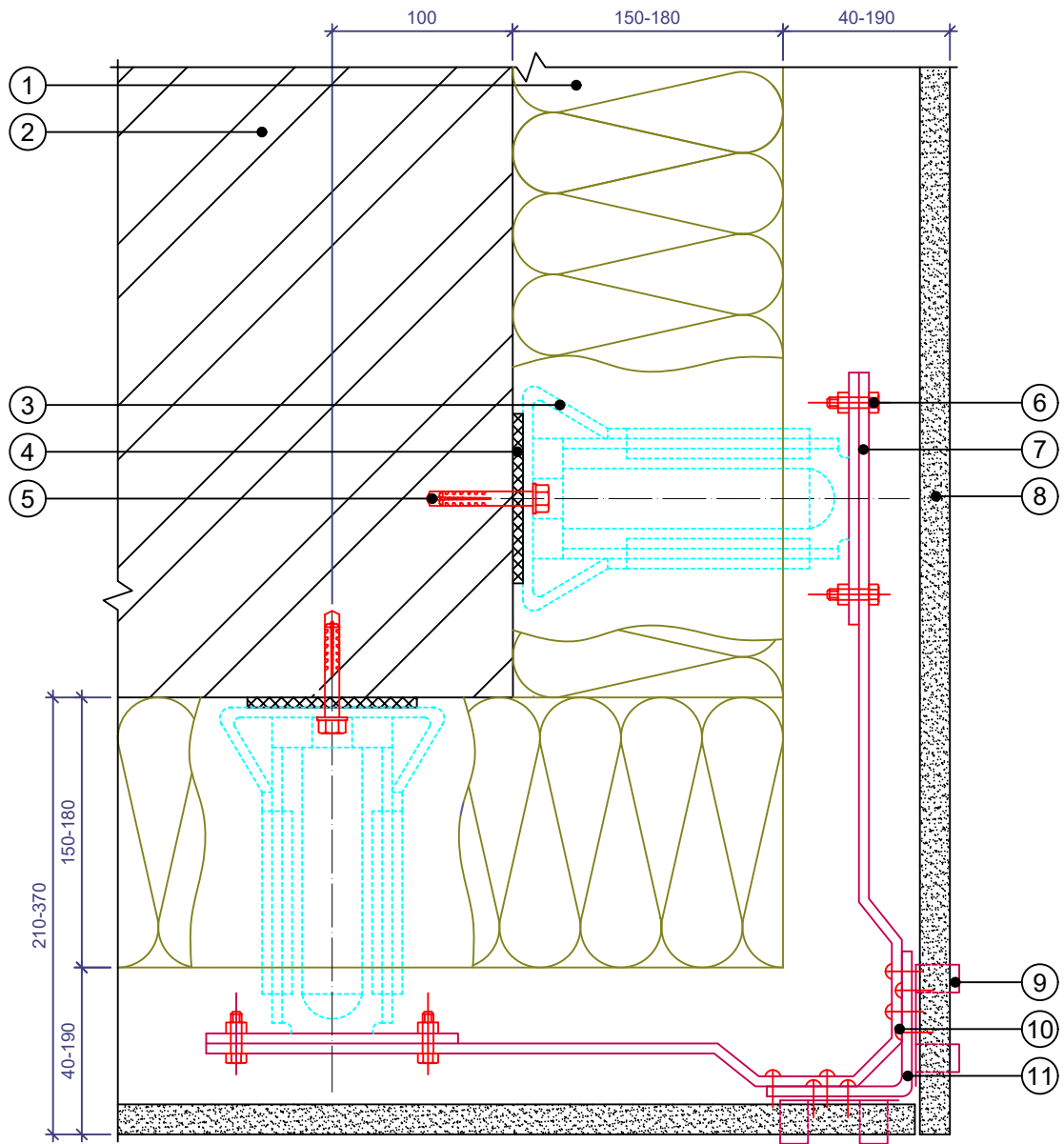
13. Болт с гайкой М 8х16
14. Теплоизоляционный слой из плит каменной ваты: при однослойном исполнении ВЕНТИ БАТТС или ВЕНТИ БАТТС ОПТИМА или плиты двойной плотности ВЕНТИ БАТТС Д или ВЕНТИ БАТТС Д ОПТИМА. При укладке в два слоя верх из плит ВЕНТИ БАТТС или ВЕНТИ БАТТС ОПТИМА, нижний ВЕНТИ БАТТС Н или ВЕНТИ БАТТС Н ОПТИМА
15. Стальной элемент рамы обрамления оконной коробки,  $\delta=0,55$  мм

Альбом технических решений для массового применения

Раздел 6. Стены с вентилируемой воздушной прослойкой

Изм.	Кол.уч.	Лист	№ док.	Подп.	Дата	Стадия	Лист	Листов
							6.4, 6.5	6.26
Стык вентилируемого фасада и окна						ООО «ПОКВУЛ» <a href="https://rwl.ru/">https://rwl.ru/</a>		

## Узел 4. Горизонтальный разрез

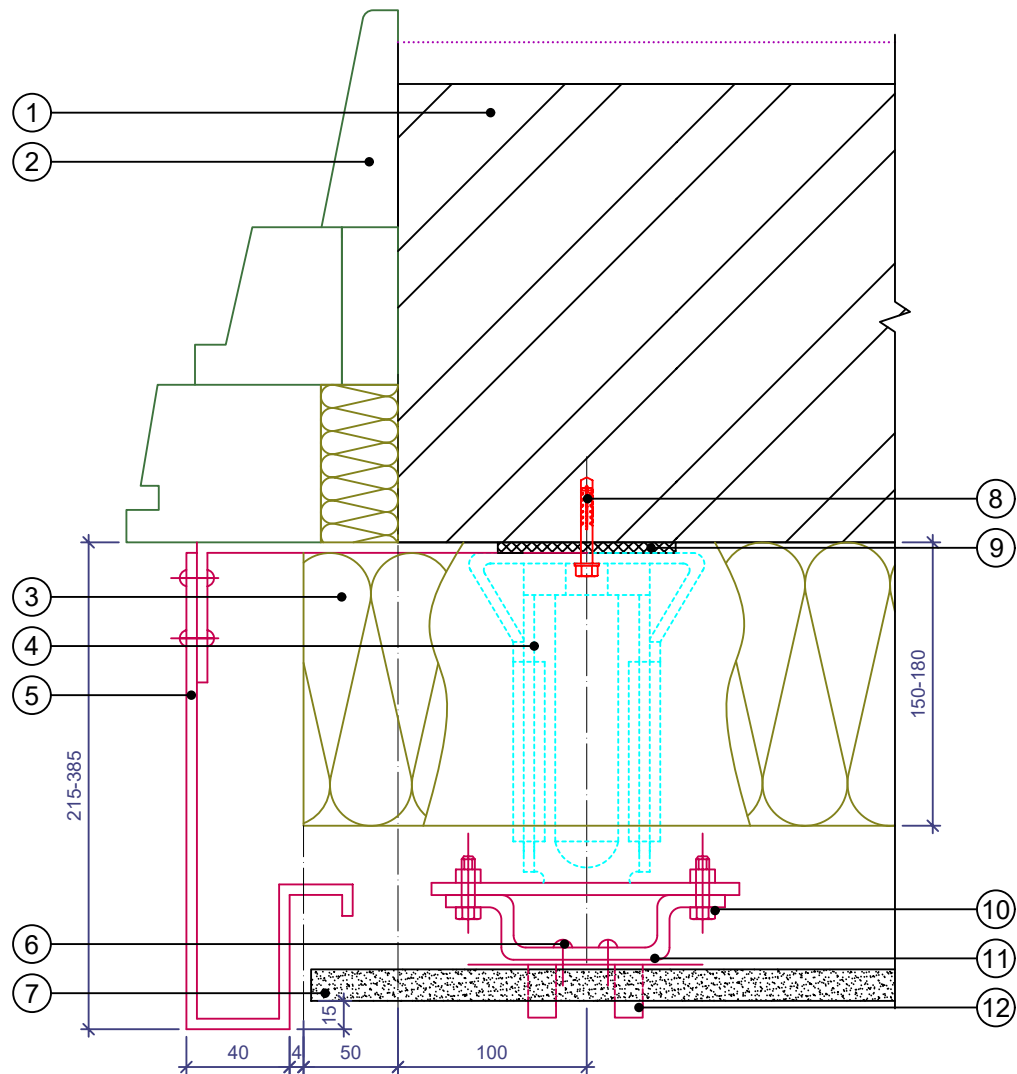


1. Теплоизоляционный слой из плит каменной ваты: при однослойном исполнении ВЕНТИ БАТТС или ВЕНТИ БАТТС ОПТИМА или плиты двойной плотности ВЕНТИ БАТТС Д или ВЕНТИ БАТТС Д ОПТИМА. При укладке в два слоя верх из плит ВЕНТИ БАТТС или ВЕНТИ БАТТС ОПТИМА, нижний ВЕНТИ БАТТС Н или ВЕНТИ БАТТС Н ОПТИМА
2. Основание

3. Кронштейн
4. Прокладка
5. Анкерный дюбель
6. Болт с гайкой М 8х16
7. Скоба,  $\delta=0,55$  мм
8. Плитка облицовочная
9. Кляммер
10. Заклепка
11. Уголок гн. 80х80х2

						Альбом технических решений для массового применения		
						Раздел 6. Стены с вентилируемой воздушной прослойкой		
Изм.	Кол.уч.	Лист	№ док.	Подп.	Дата			
						Стадия	Лист	Листов
							6.6	6.26
Стык вентилируемого фасада в углах здания						ООО «РОКВУЛ» <a href="https://rw1.ru/">https://rw1.ru/</a>		

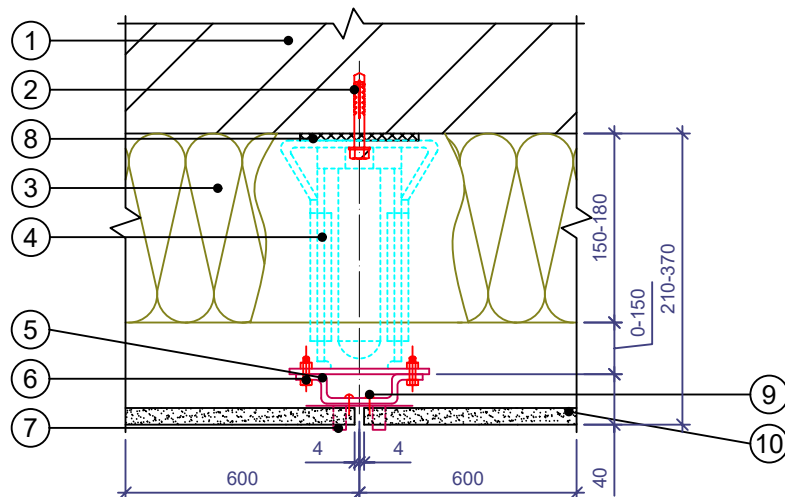
## Узел 5 .Горизонтальный разрез по оконному проему



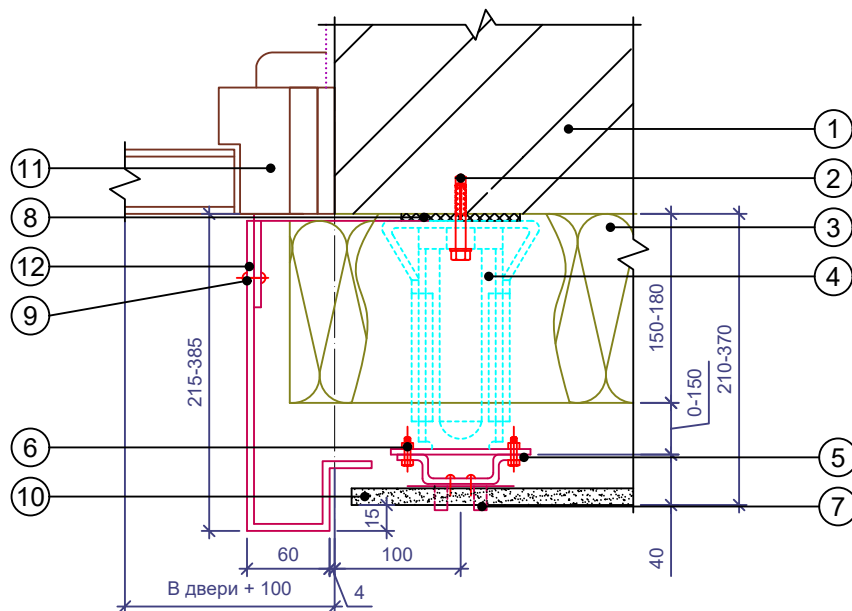
- |   |   |
|---|---|
| <p>1. Основание<br/>2. Элементы оконного блока<br/>3. Теплоизоляционный слой из плит каменной ваты: при однослойном исполнении ВЕНТИ БАТТС или ВЕНТИ БАТТС ОПТИМА или плиты двойной плотности ВЕНТИ БАТТС Д или ВЕНТИ БАТТС Д ОПТИМА. При укладке в два слоя верх из плит ВЕНТИ БАТТС или ВЕНТИ БАТТС ОПТИМА, нижний ВЕНТИ БАТТС Н или ВЕНТИ БАТТС Н ОПТИМА</p> | <p>4. Кронштейн<br/>5. Стальной элемент рамы оформления оконной коробки, <math>\delta=0,55</math> мм<br/>6. Заклепка<br/>7. Плитка облицовочная<br/>8. Анкерный дюбель<br/>9. Прокладка<br/>10. Болт с гайкой М 8х16<br/>11. Направляющая<br/>12. Кляммер</p> |
|---|---|

						Альбом технических решений для массового применения		
						Раздел 6. Стены с вентилируемой воздушной прослойкой		
Изм.	Кол.уч.	Лист	№ док.	Подп.	Дата			
						Стадия	Лист	Листов
							6.7	6.26
						Стык вентилируемого фасада и окна		
						ООО «РОКВУЛ» <a href="https://rwl.ru/">https://rwl.ru/</a>		

## Узел 6. Горизонтальный разрез



## Узел 7. Горизонтальный разрез по дверному проему



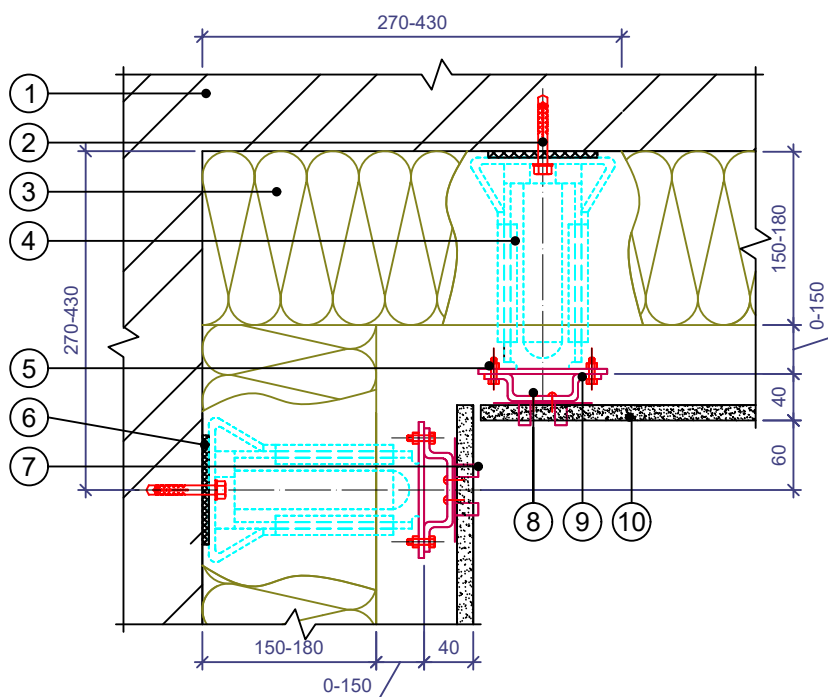
- |  |   |
|--|---|
| <ol style="list-style-type: none"> <li>1. Основание</li> <li>2. Анкерный дюбель</li> <li>3. Теплоизоляционный слой из плит каменной ваты: при однослойном исполнении ВЕНТИ БАТТС или ВЕНТИ БАТТС ОПТИМА или плиты двойной плотности ВЕНТИ БАТТС Д или ВЕНТИ БАТТС Д ОПТИМА. При укладке в два слоя верх из плит ВЕНТИ БАТТС или ВЕНТИ БАТТС ОПТИМА, нижний ВЕНТИ БАТТС Н или ВЕНТИ БАТТС Н ОПТИМА</li> </ol> | <ol style="list-style-type: none"> <li>4. Кронштейн</li> <li>5. Направляющая</li> <li>6. Болт с гайкой М 8х16</li> <li>7. Кляммер</li> <li>8. Прокладка</li> <li>9. Заклепка</li> <li>10. Плитка облицовочная</li> <li>11. Дверной блок</li> <li>12. Стальной элемент рамы оформления оконной коробки, <math>\delta=0,55</math> мм</li> </ol> |
|--|---|

Альбом технических решений для массового применения

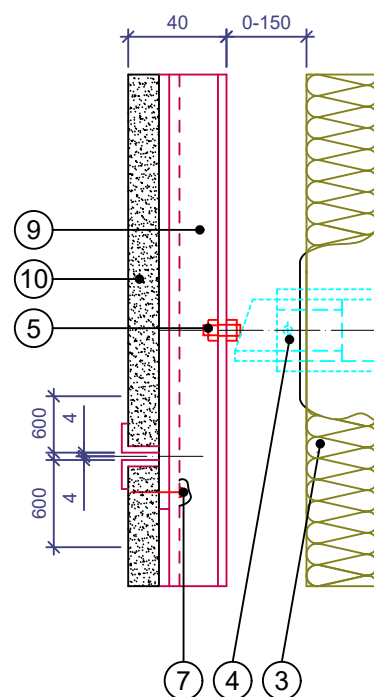
Раздел 6. Стены с вентилируемой воздушной прослойкой

Изм.	Кол.уч.	Лист	№ док.	Подп.	Дата	Стадия	Лист	Листов
							6.8, 6.9	6.26
						Стык вентилируемого фасада и двери		
						ООО «ПОКВУЛ» <a href="https://rwl.ru/">https://rwl.ru/</a>		

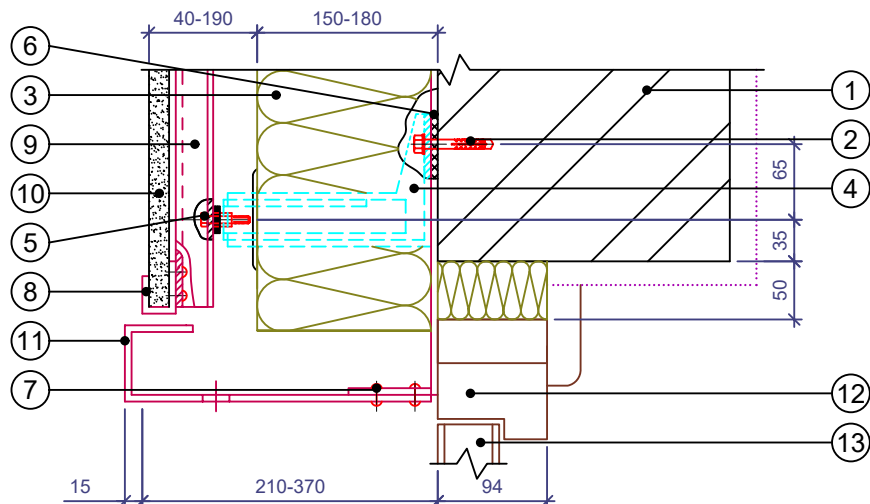
### Узел 8



### Узел 9



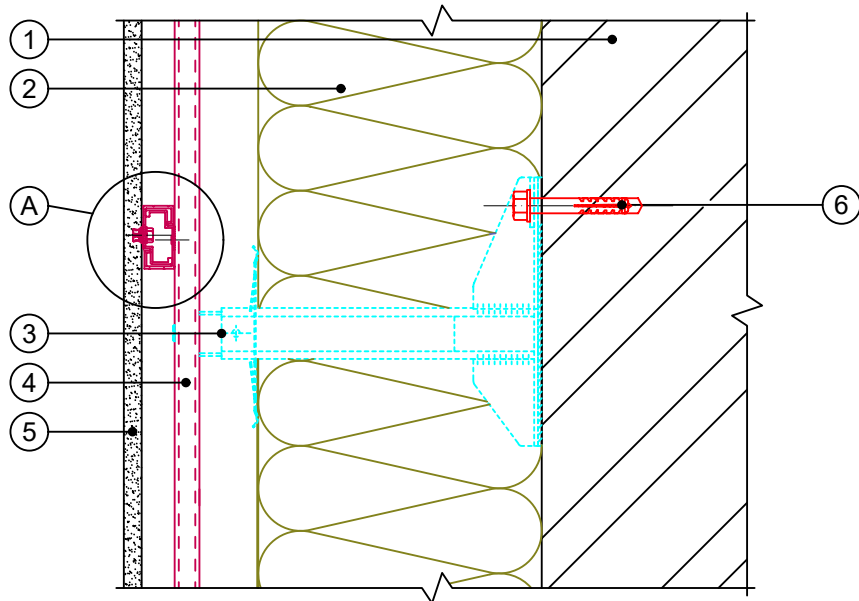
### Узел 10



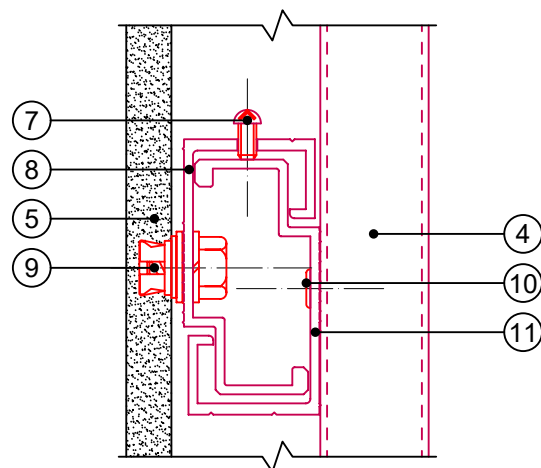
- |  |   |
|--|---|
| <ol style="list-style-type: none"> <li>1. Основание</li> <li>2. Анкерный дюбель</li> <li>3. Теплоизоляционный слой из плит каменной ваты: при однослойном исполнении ВЕНТИ БАТТС или ВЕНТИ БАТТС ОПТИМА или плиты двойной плотности ВЕНТИ БАТТС Д или ВЕНТИ БАТТС Д ОПТИМА. При укладке в два слоя верх из плит ВЕНТИ БАТТС или ВЕНТИ БАТТС ОПТИМА, нижний ВЕНТИ БАТТС Н или ВЕНТИ БАТТС Н ОПТИМА</li> </ol> | <ol style="list-style-type: none"> <li>4. Кронштейн</li> <li>5. Болт с гайкой М 8х16</li> <li>6. Прокладка</li> <li>7. Кляммер</li> <li>8. Заклепка</li> <li>9. Направляющая</li> <li>10. Плитка облицовочная</li> <li>12. Стальной элемент рамы оформления оконной коробки, <math>\delta=0,55</math> мм</li> <li>13. Дверной блок</li> <li>14. Элементы установки дверной коробки</li> </ol> |
|--|---|

Альбом технических решений для массового применения						
Раздел 6. Стены с вентилируемой воздушной прослойкой						
Изм.	Кол.уч.	Лист	№ док.	Подп.	Дата	
Стык вентилируемого фасада				Стадия	Лист	Листов
					6.10,6.11 6.12	6.26
Стык вентилируемого фасада				ООО «РОКВУЛ»		
				<a href="https://rwl.ru/">https://rwl.ru/</a>		

## Узел 10.1



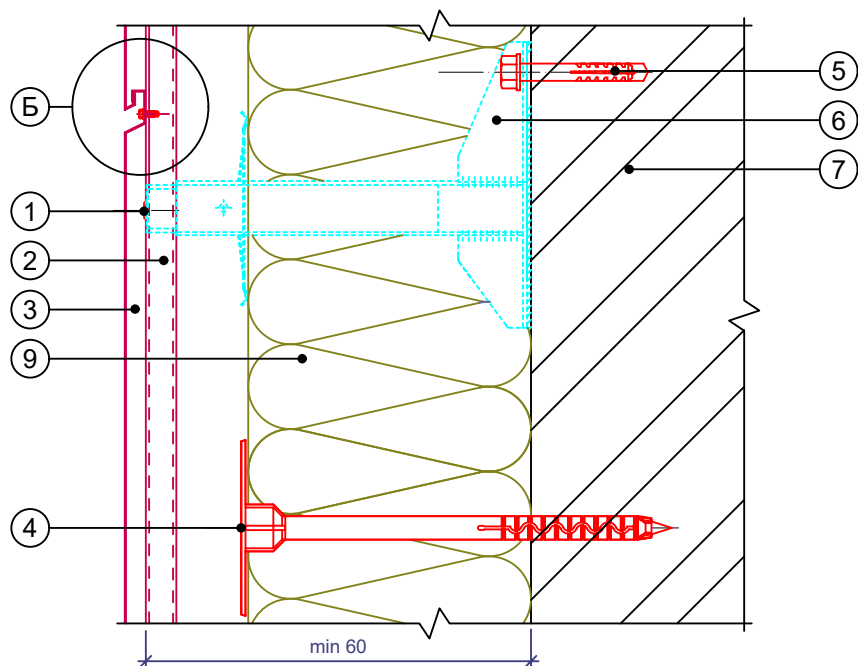
### Узел А



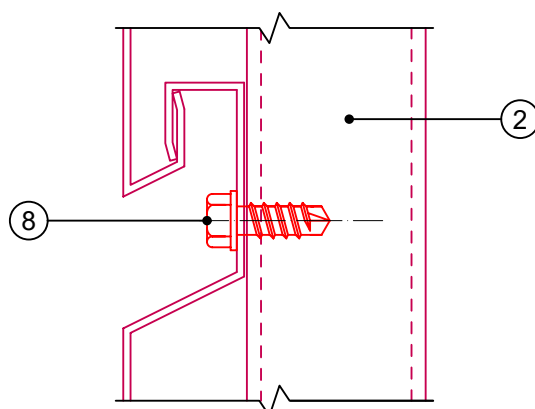
- |  |   |
|--|---|
| <ol style="list-style-type: none"> <li>1. Основание</li> <li>2. Теплоизоляционный слой из плит каменной ваты: при однослойном исполнении ВЕНТИ БАТТС или ВЕНТИ БАТТС ОПТИМА или плиты двойной плотности ВЕНТИ БАТТС Д или ВЕНТИ БАТТС Д ОПТИМА. При укладке в два слоя верх из плит ВЕНТИ БАТТС или ВЕНТИ БАТТС ОПТИМА, нижний ВЕНТИ БАТТС Н или ВЕНТИ БАТТС Н ОПТИМА</li> <li>3. Вставка</li> </ol> | <ol style="list-style-type: none"> <li>4. Направляющая</li> <li>5. Плитка облицовочная</li> <li>6. Анкерный дюбель</li> <li>7. Регулировочный винт</li> <li>8. Опорный элемент в сборе с запирающей втулкой</li> <li>9. Распорная втулка</li> <li>10. Заклепка вытяжные нержавеющие 3,2-4,8 мм</li> <li>11. Горизонтальный опорный профиль</li> </ol> |
|--|---|

						Альбом технических решений для массового применения		
						Раздел 6. Стены с вентилируемой воздушной прослойкой		
Изм.	Кол.уч.	Лист	№ док.	Подп.	Дата			
						Стадия	Лист	Листов
							6.13, 6.14	6.26
						Стык вентилируемого фасада		ООО «РОКВУЛ» <a href="https://rwl.ru/">https://rwl.ru/</a>

## Узел 10.2



Узел Б

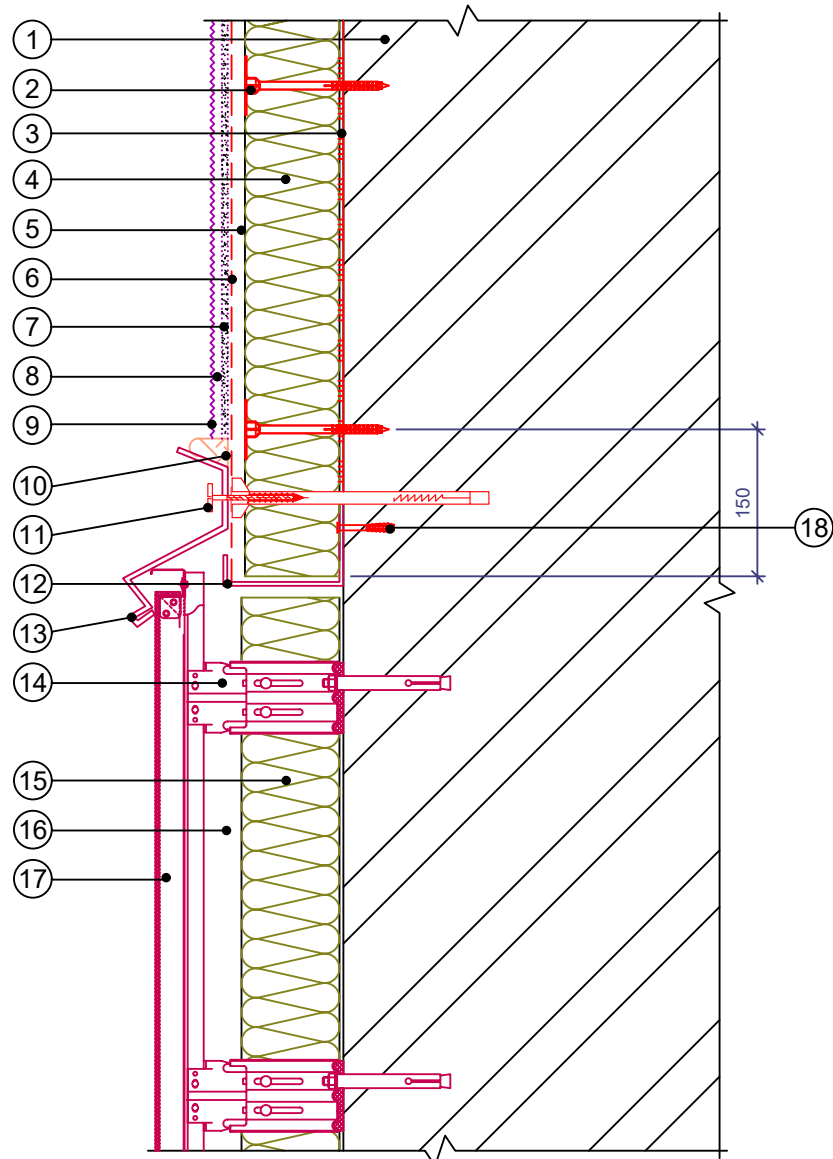


1. Заклепка вытяжные нержавеющие 3,2-4,8 мм
2. Направляющая
3. Стальная кассета
4. Тарельчатый дюбель
5. Анкерный дюбель
6. Кронштейн
7. Основание
8. Самонарезающий винт

9. Теплоизоляционный слой из плит каменной ваты: при однослойном исполнении ВЕНТИ БАТТС или ВЕНТИ БАТТС ОПТИМА или плиты двойной плотности ВЕНТИ БАТТС Д или ВЕНТИ БАТТС Д ОПТИМА. При укладке в два слоя верх из плит ВЕНТИ БАТТС или ВЕНТИ БАТТС ОПТИМА, нижний ВЕНТИ БАТТС Н или ВЕНТИ БАТТС Н ОПТИМА

						Альбом технических решений для массового применения		
						Раздел 6. Стены с вентилируемой воздушной прослойкой		
Изм.	Кол.уч.	Лист	№ док.	Подп.	Дата			
						Стадия	Лист	Листов
							6.15, 6.16	6.26
						Стык вентилируемого фасада		
						ООО «РОКВУЛ» <a href="https://rwl.ru/">https://rwl.ru/</a>		

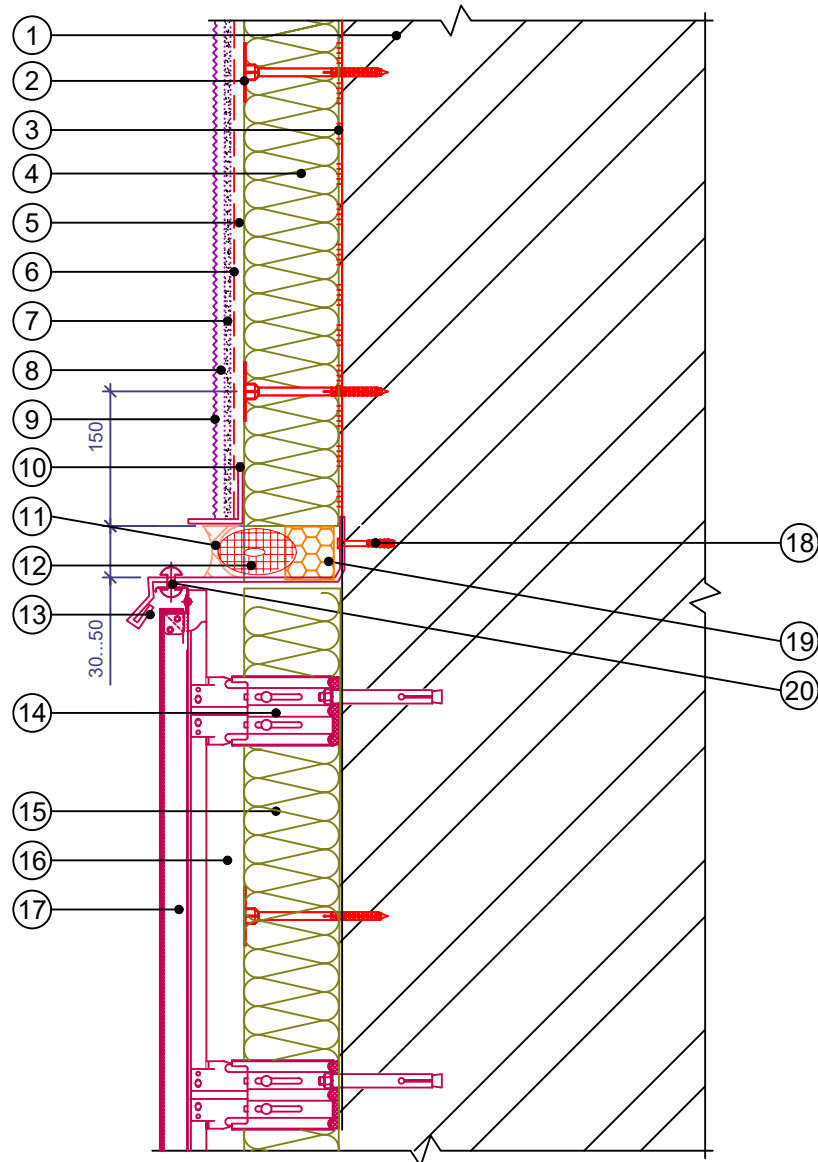
# Вертикальный разрез. Вариант 1



- |   |  |
|---|--|
| 1. Основание  | 10. Герметик универсальный силиконовый                   |
| 2. Тарельчатый дюбель                                   | 11. Дюбель фасадный с двойным шурупом                    |
| 3. Грунтовка РОКфорс и клеевой состав РОКглю            | 12. Цокольный профиль без капельника                     |
| 4. Теплоизоляция каменная вата РОКВУЛ серии ФАСАД БАТТС | 13. Отлив из оцинкованной стали                          |
| 5. Базовый штукатурный слой РОКмортар                   | 14. Несущая подсистема                                   |
| 6. Армирующая сетка РОКфайбер                           | 15. Теплоизоляция каменная вата РОКВУЛ серии ВЕНТИ БАТТС |
| 7. Грунтовка РОКпраймер                                 | 16. Вентилируемый зазор 40-60 мм                         |
| 8. Декоративная штукатурка РОКдекор                     | 17. Облицовочный слой                                    |
| 9. Краска фасадная РОКсил                               | 18. Саморез остроконечный или анкерный элемент           |

						Альбом технических решений для массового применения		
						Раздел 6. Стены с вентилируемой воздушной прослойкой		
Изм.	Кол.уч.	Лист	№ док.	Подп.	Дата			
						Стадия	Лист	Листов
							6.17	6.26
						Стык штукатурного и вентилируемого фасадов		ООО «РОКВУЛ» <a href="https://rwl.ru/">https://rwl.ru/</a>

## Вертикальный разрез. Вариант 2

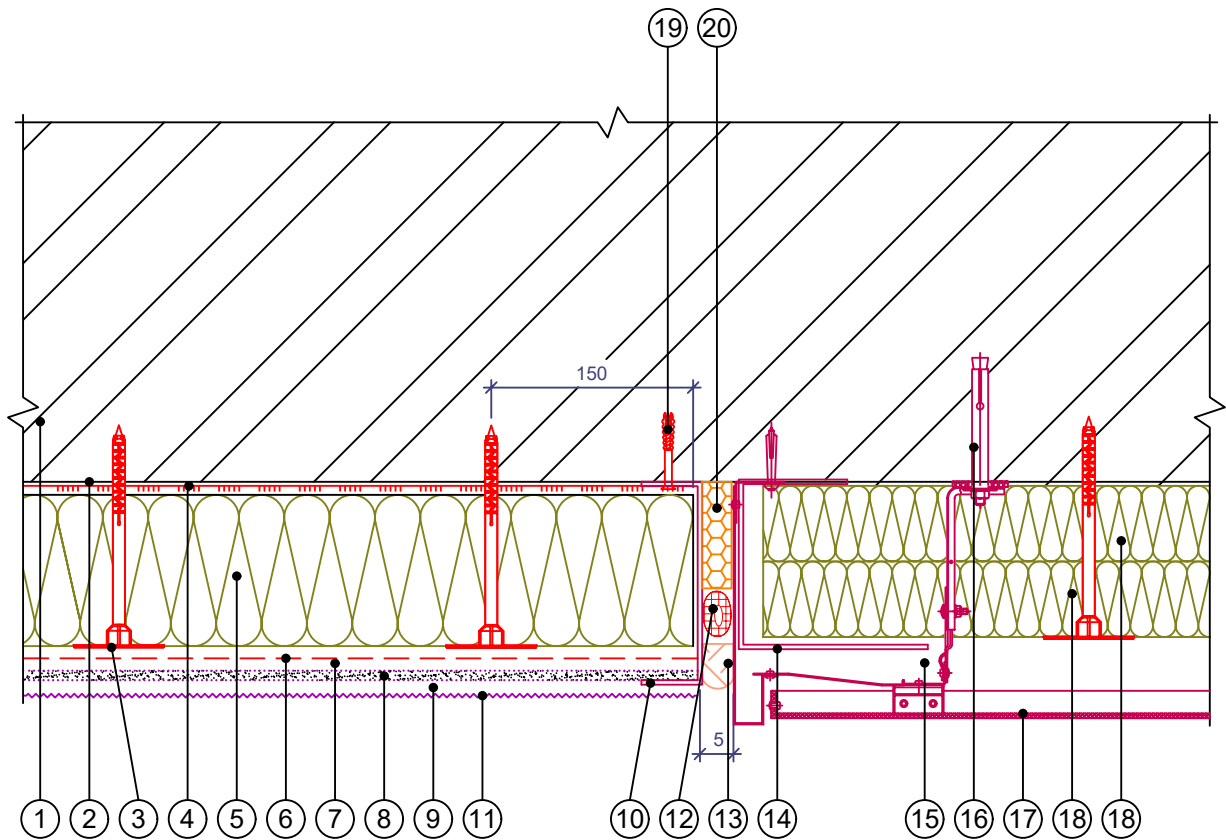


- |  |  |
|--|--|
| <ol style="list-style-type: none"> <li>1. Основание</li> <li>2. Тарельчатый дюбель</li> <li>3. Грунтовка РОКфорс и клеевой состав РОКглю</li> <li>4. Теплоизоляция каменная вата РОКВУЛ серии ФАСАД БАТТС</li> <li>5. Базовый штукатурный слой РОКмортар</li> <li>6. Армирующая сетка РОКфайбер</li> <li>7. Грунтовка РОКпраймер</li> <li>8. Декоративная штукатурка РОКдекор</li> <li>9. Краска фасадная РОКсил</li> <li>10. Угловой ПВХ профиль с арм. сеткой</li> </ol> | <ol style="list-style-type: none"> <li>11. Герметик</li> <li>12. Улотнитель (шнур типа "Вилатерм")</li> <li>13. Отлив из оцинкованной стали</li> <li>14. Несущая подсистема</li> <li>15. Теплоизоляция каменная вата РОКВУЛ серии ВЕНТИ БАТТС</li> <li>16. Вентилируемый зазор 40-60 мм</li> <li>17. Облицовочный слой</li> <li>18. Саморез остроконечный или анкерный элемент</li> <li>19. Экструдированный полистирол</li> <li>20. Заклепка</li> </ol> |
|--|--|

Альбом технических решений для массового применения						
Раздел 6. Стены с вентилируемой воздушной прослойкой						
Изм.	Кол.уч.	Лист	№ док.	Подп.	Дата	
Стык штукатурного и вентилируемого фасадов				Стадия	Лист	Листов
					6.18	6.26
Стык штукатурного и вентилируемого фасадов				ООО «РОКВУЛ»		
				<a href="https://rwl.ru/">https://rwl.ru/</a>		



# Горизонтальный разрез

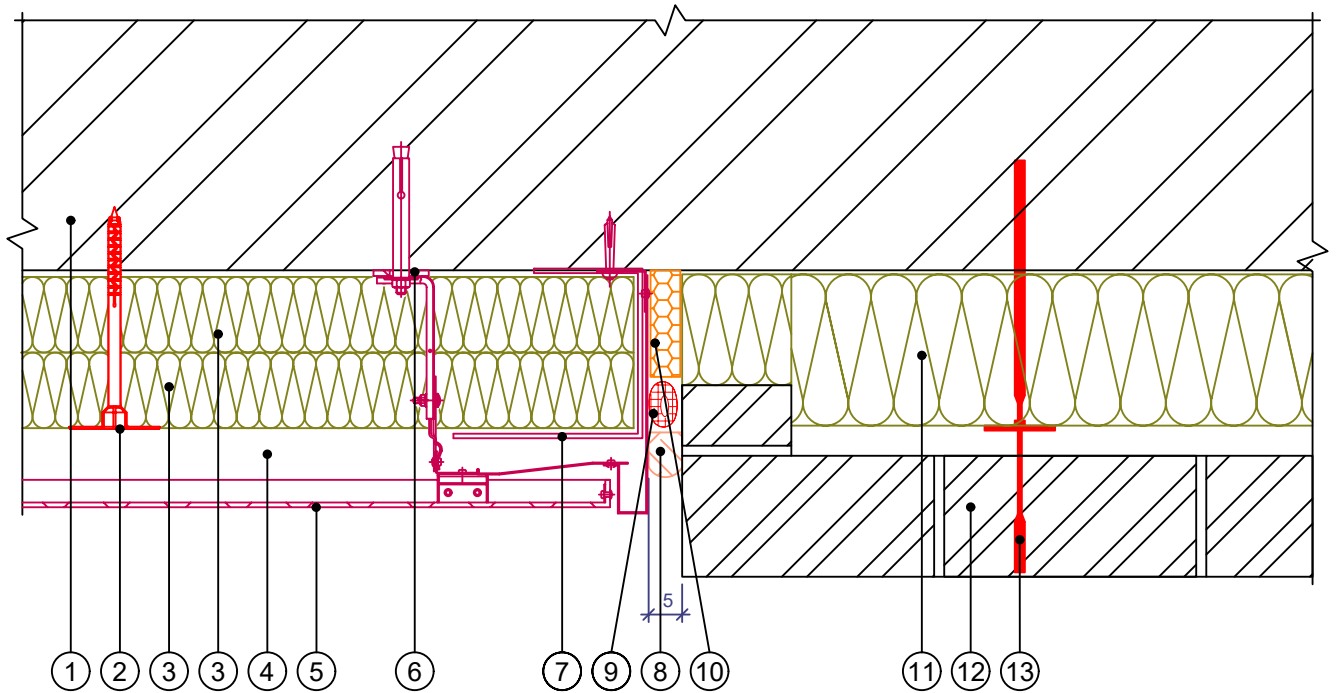


1. Основание
2. Грунтовка РОКфорс
3. Тарельчатый дюбель
4. Клеевой состав РОКглю
5. Теплоизоляция каменная вата РОКВУЛ серии ФАСАД БАТТС
6. Армирующая сетка РОКфайбер
7. Базовый штукатурный слой РОКмортар
8. Грунтовка РОКпраймер
9. Декоративная штукатурка РОКдекор
10. Цокольный профиль без капельника
11. Краска фасадная РОКсил

12. Уплотнитель (шнур типа "Вилатерм")
13. Герметик
14. Цокольный профиль без капельника
15. Вентилируемый зазор 40-60 мм
16. Несущая система
17. Облицовочный слой
18. Теплоизоляция каменная вата РОКВУЛ серии ВЕНТИ БАТТС
19. Саморез остроконечный или анкерный элемент
20. Экструдированный полистирол

						Альбом технических решений для массового применения		
						Раздел 6. Стены с вентилируемой воздушной прослойкой		
Изм.	Кол.уч.	Лист	№ док.	Подп.	Дата			
						Стадия	Лист	Листов
							6.20	6.26
						Стык штукатурного и вентилируемого фасадов		ООО «РОКВУЛ» <a href="https://rwl.ru/">https://rwl.ru/</a>

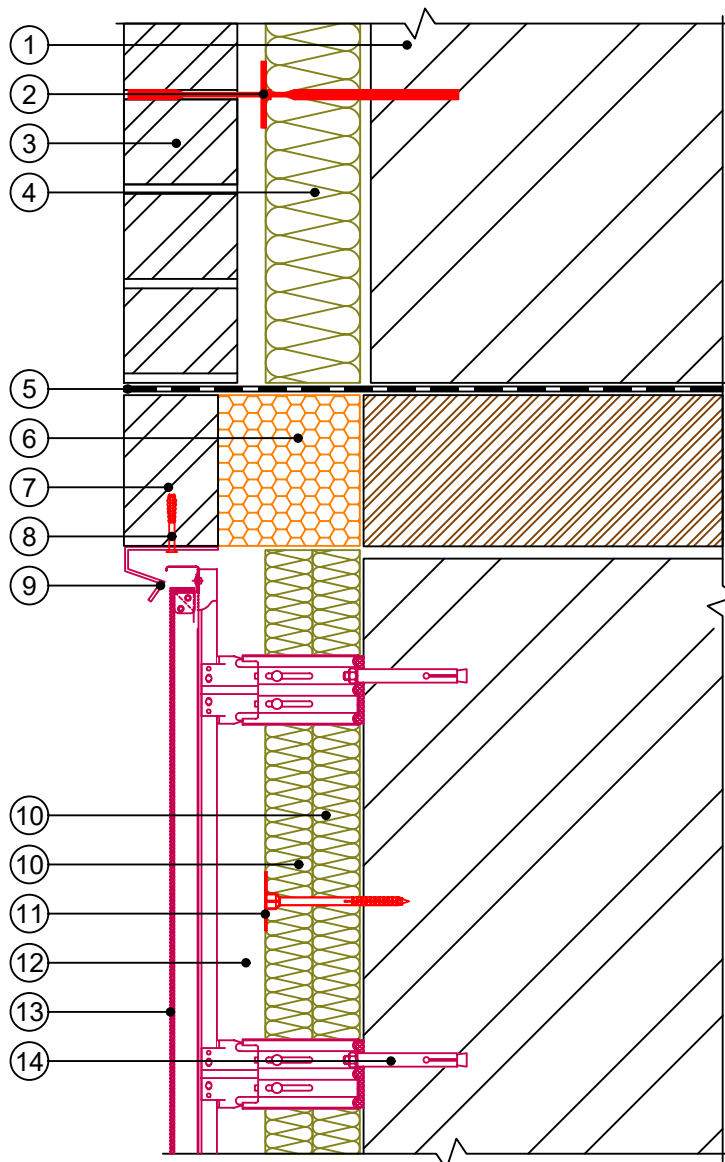
# Горизонтальный разрез



- |   |   |
|---|---|
| 1. Основание  | 8. Герметик   |
| 2. Тарельчатый дюбель                                   | 9. Уплотнитель (шнур типа "Вилатерм")               |
| 3. Теплоизоляция каменная вата РОКВУЛ серии ВЕНТИ БАТТС | 10. Экструдированный полистирол                     |
| 4. Вентилируемый зазор 40-60 мм                         | 11. Теплоизоляция каменная вата РОКВУЛ КАВИТИ БАТТС |
| 5. Облицовочный слой                                    | 12. Слоистая кладка                                 |
| 6. Несущая подсистема                                   | 13. Гибкая связь                                    |
| 7. Цокольный профиль без капельника                     |   |

						Альбом технических решений для массового применения		
						Раздел 6. Стены с вентилируемой воздушной прослойкой		
Изм.	Кол.уч.	Лист	№ док.	Подп.	Дата			
						Стадия	Лист	Листов
							6.21	6.26
						Стык слоистой кладки и вентилируемого фасадов		ООО «РОКВУЛ» <a href="https://rwl.ru/">https://rwl.ru/</a>

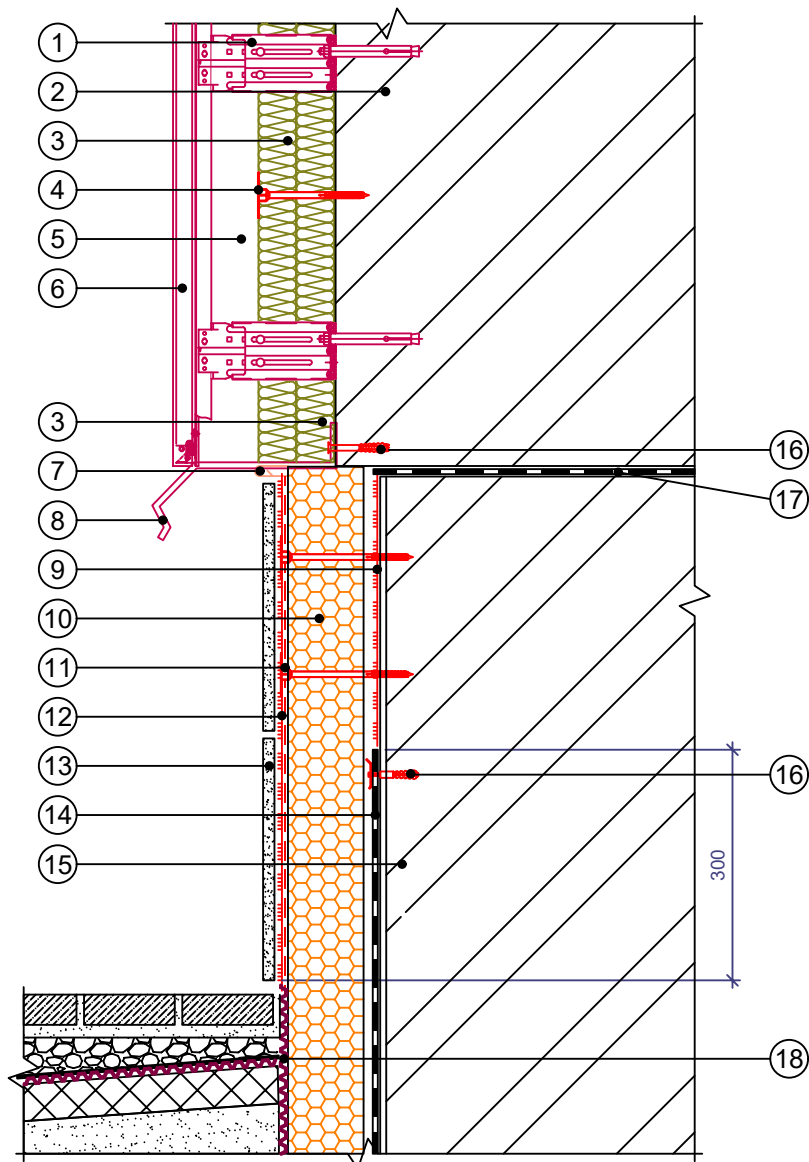
## Вертикальный разрез



- |  |   |
|--|---|
| <ul style="list-style-type: none"> <li>1. Основание</li> <li>2. Гибкая связь</li> <li>3. Облицовочная кладка</li> <li>4. Теплоизоляция каменная вата РОКВУЛ КАВИТИ БАТТС</li> <li>5. Гидроизоляционная отсечка</li> <li>6. Вкладыш из экструдированного полистирола</li> <li>7. Облицовочная кладка</li> </ul> | <ul style="list-style-type: none"> <li>8. Саморез остроконечный или анкерный элемент</li> <li>9. Цокольный профиль без капельника</li> <li>10. Теплоизоляция каменная вата РОКВУЛ серии ВЕНТИ БАТТС</li> <li>11. Тарельчатый дюбель</li> <li>12. Вентилируемый зазор 40-60 мм</li> <li>13. Облицовочный слой</li> <li>14. Несущая подсистема</li> </ul> |
|--|---|

						Альбом технических решений для массового применения					
						Раздел 6. Стены с вентилируемой воздушной прослойкой					
Изм.	Кол.уч.	Лист	№ док.	Подп.	Дата				Стадия	Лист	Листов
										6.22	6.26
						Стык вентилируемого фасадов и фасада с облицовочной кладкой			ООО «РОКВУЛ» <a href="https://rwl.ru/">https://rwl.ru/</a>		

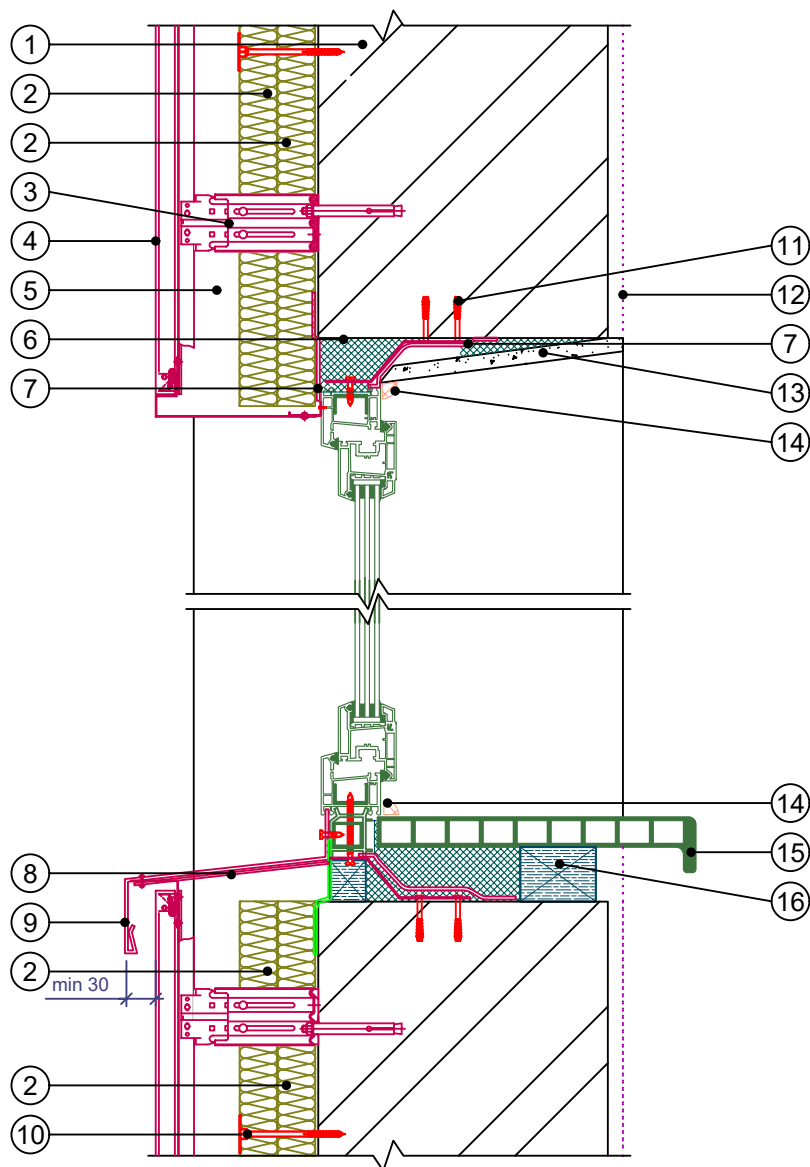
## Вертикальный разрез



- |   |  |
|---|--|
| <ul style="list-style-type: none"> <li>1. Несущая подсистема</li> <li>2. Основание</li> <li>3. Теплоизоляция каменная вата РОКВУЛ серии ВЕНТИ БАТТС</li> <li>4. Тарельчатый дюбель</li> <li>5. Вентилируемый зазор 40-60 мм</li> <li>6. Облицовочный слой</li> <li>7. Герметик универсальный нейтр. силиконовый</li> <li>8. Отлив из оцинкованной стали</li> <li>9. Клеевой состав</li> </ul> | <ul style="list-style-type: none"> <li>10. Экструдированный полистирол</li> <li>11. Тарельчатый элемент</li> <li>12. Базовый армированный слой</li> <li>13. Плитка облицовочная</li> <li>14. Гидроизоляция</li> <li>15. Основание</li> <li>16. Саморез остроконечный или анкерный элемент</li> <li>17. Отсечная гидроизоляция</li> <li>18. Профилированная мембрана</li> </ul> |
|---|--|

						Альбом технических решений для массового применения		
						Раздел 6. Стены с вентилируемой воздушной прослойкой		
Изм.	Кол.уч.	Лист	№ док.	Подп.	Дата			
						Стадия	Лист	Листов
							6.23	6.26
						Примыкание к цоколю		
						ООО «РОКВУЛ» <a href="https://rwl.ru/">https://rwl.ru/</a>		

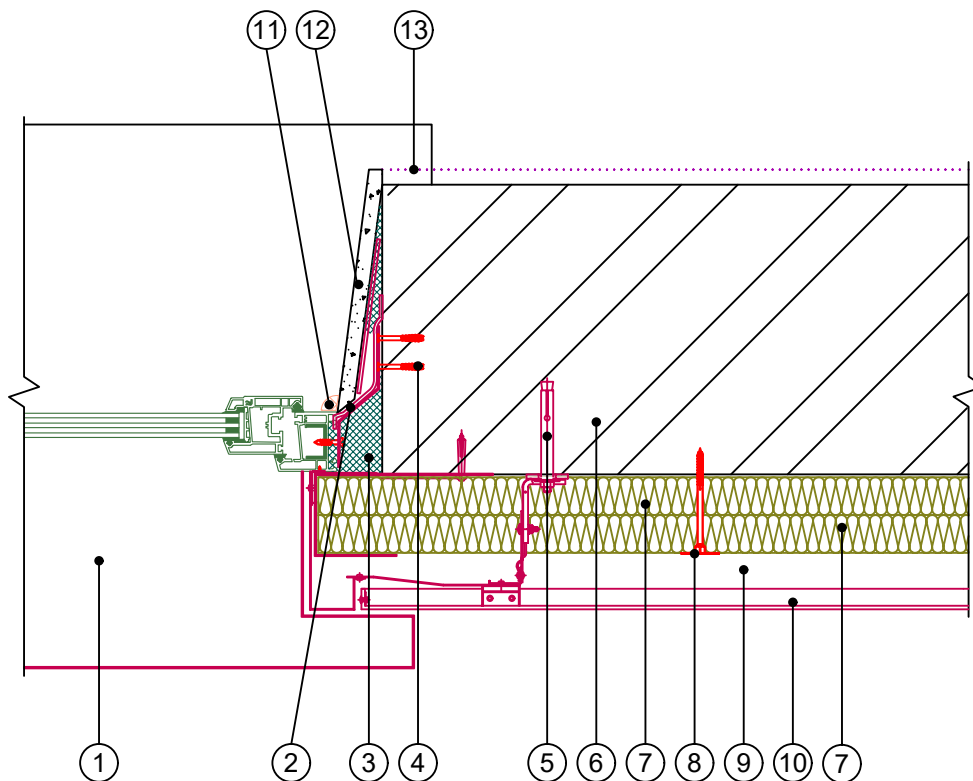
## Вертикальный разрез



- |   |  |
|---|--|
| <ul style="list-style-type: none"> <li>1. Основание</li> <li>2. Теплоизоляция каменная вата РОКВУЛ серии ВЕНТИ БАТТС</li> <li>3. Несущая подсистема</li> <li>4. Облицовочный слой</li> <li>5. Вентилируемый зазор 40-60 мм</li> <li>6. Монтажная пена</li> <li>7. Паропроницаемый герметик или лента</li> <li>8. Шумогасящая прокладка</li> <li>9. Отлив из оцинкованной стали</li> </ul> | <ul style="list-style-type: none"> <li>10. Тарельчатый дюбель</li> <li>11. Саморез остроконечный или анкерный элемент</li> <li>12. Штукатурный слой</li> <li>13. Отделка откоса</li> <li>14. Герметик универсальный нейтр. силиконовый</li> <li>15. Подоконник ПВХ</li> <li>16. Опорная колодка</li> </ul> |
|---|--|

Альбом технических решений для массового применения						
Раздел 6. Стены с вентилируемой воздушной прослойкой						
Изм.	Кол.уч.	Лист	№ док.	Подп.	Дата	
Вертикальный разрез по оконному проему				Стадия	Лист	Листов
					6.24	6.26
Вертикальный разрез по оконному проему				ООО «РОКВУЛ»		
				<a href="https://rwl.ru/">https://rwl.ru/</a>		

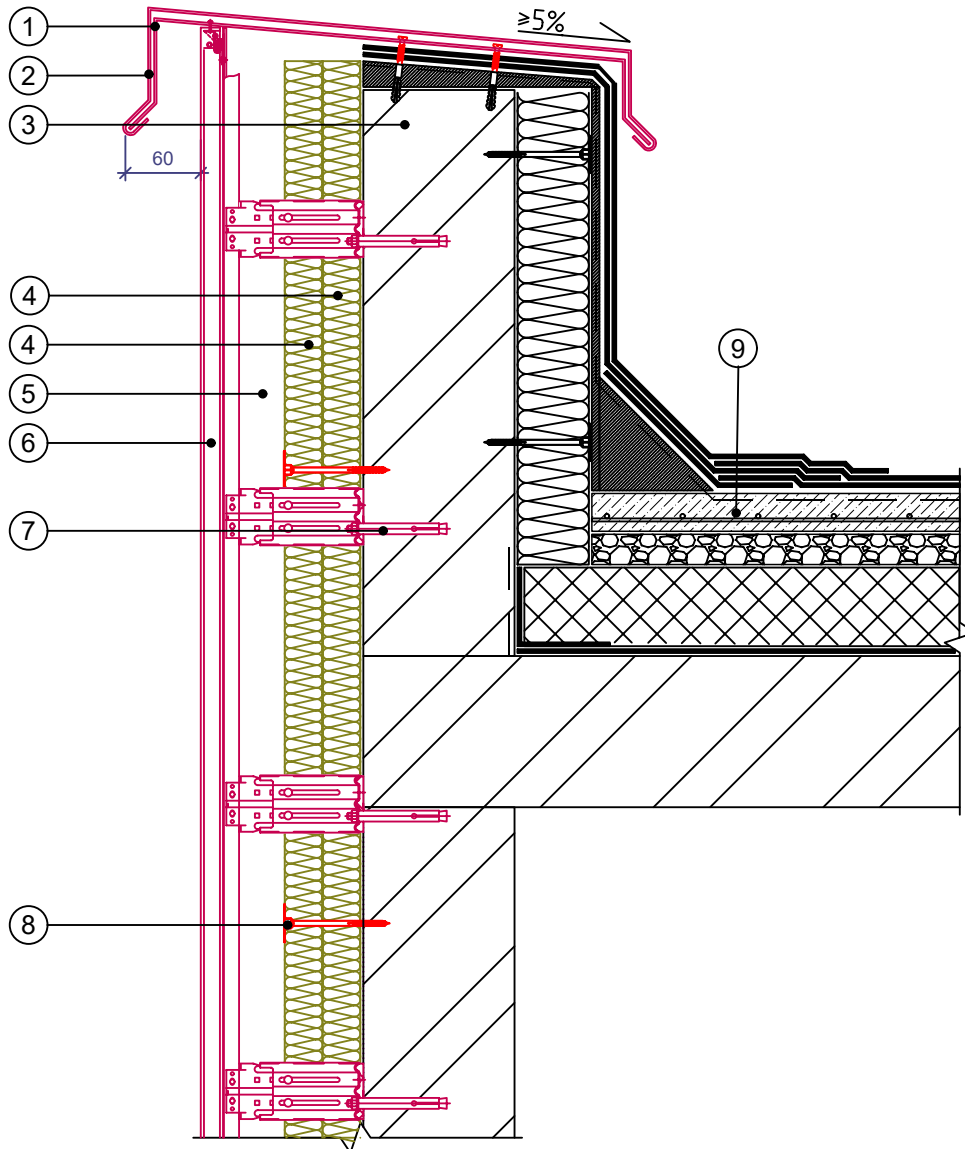
## Горизонтальный разрез



- |   |  |
|---|--|
| <ul style="list-style-type: none"> <li>1. Отлив из оцинкованной стали</li> <li>2. Паропроницаемый герметик или лента</li> <li>3. Монтажная пена</li> <li>4. Саморез остроконечный или анкерный элемент</li> <li>5. Несущая подсистема</li> <li>6. Основание</li> <li>7. Теплоизоляция каменная вата РОКВУЛ серии ВЕНТИ БАТТС</li> </ul> | <ul style="list-style-type: none"> <li>8. Тарельчатый дюбель</li> <li>9. Вентилируемый зазор 40-60 мм</li> <li>10. Облицовочный слой</li> <li>11. Герметик универсальный нейтр. силиконовый</li> <li>12. Отделка откоса</li> <li>13. Штукатурный слой</li> </ul> |
|---|--|

						Альбом технических решений для массового применения					
						Раздел 6. Стены с вентилируемой воздушной прослойкой					
Изм.	Кол.уч.	Лист	№ док.	Подп.	Дата				Стадия	Лист	Листов
									6.25	6.26	
						Горизонтальный разрез по оконному проему			ООО «РОКВУЛ» <a href="https://rwl.ru/">https://rwl.ru/</a>		

## Вертикальный разрез



- |   |  |
|---|--|
| <ul style="list-style-type: none"> <li>1. Костыль</li> <li>2. Отлив из оцинкованной стали</li> <li>3. Основание</li> <li>4. Теплоизоляция каменная вата РОКВУЛ серии ВЕНТИ БАТТС</li> </ul> | <ul style="list-style-type: none"> <li>5. Вентилируемый зазор 40-60 мм</li> <li>6. Облицовочный слой</li> <li>7. Несущая подсистема</li> <li>8. Тарельчатый дюбель</li> <li>9. Конструкция кровли</li> </ul> |
|---|--|

						Альбом технических решений для массового применения		
						Раздел 6. Стены с вентиляруемой воздушной прослойкой		
Изм.	Кол.уч.	Лист	№ док.	Подп.	Дата			
						Стадия	Лист	Листов
							6.26	6.26
						Примыкание к плоской кровле с устройством парапета		ООО «РОКВУЛ» <a href="https://rwl.ru/">https://rwl.ru/</a>