



ООО «РОКВУЛ»

**Кровля из ПВХ-мембраны  
в конструкции покрытия  
по профлисту**

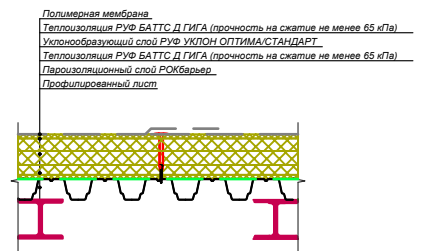
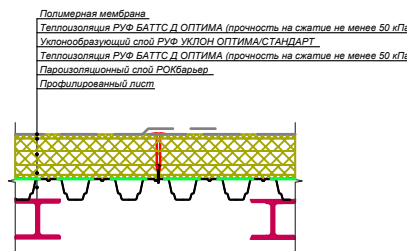
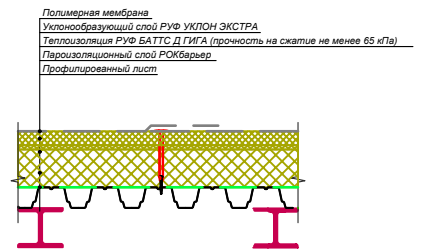
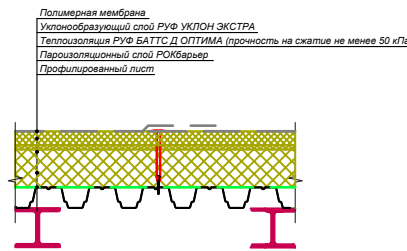
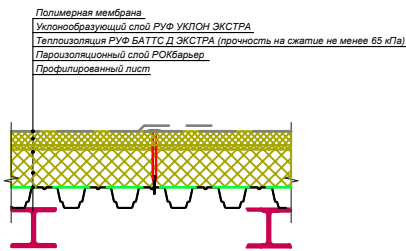
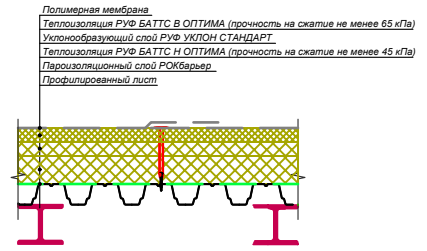
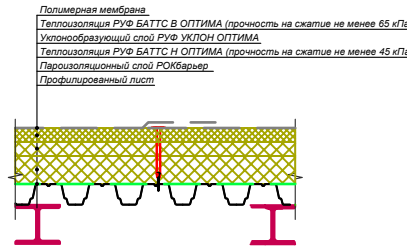
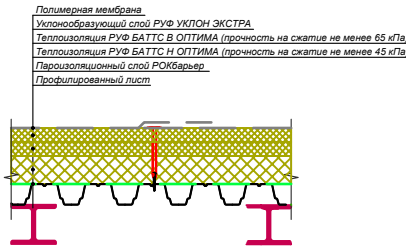
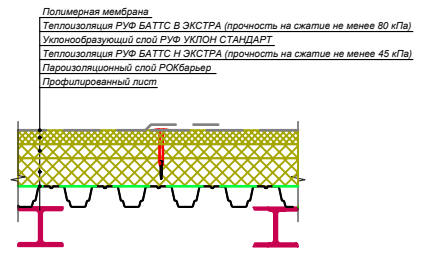
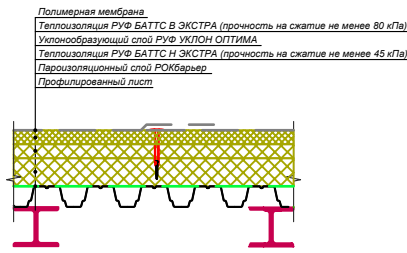
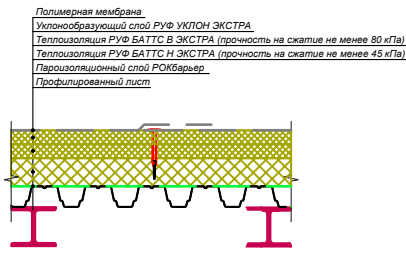
г. Москва 2025

# Содержание

№	Наименование	Лист
1	Варианты состава кровельного пирога	4
2	Спецификация материалов кровли	5
3	Характеристики теплоизоляционных плит из каменной ваты серии РУФ и ПВХ-мембран	6
4	Схема механического крепления мембраны	7
5	Устройство кровельной воронки	8
6	Устройство кровельной переливной воронки	9
7	Устройство дорожек для прохода по кровле	10
8	Устройство противопожарной рассечки	11
9	Устройство молниезащиты	12
10	Сопряжение кровли из ПВХ и битумно-полимерных материалов	13
11	Устройство кровельного конька	14
12	Устройство ендовы	15
13	Примыкание к вертикальным конструкциям	16
14	Примыкание к парапету высотой менее 600 мм	17
15	Примыкание к парапету высотой более 600мм	18
16	Примыкание к утепленному парапету	19
17	Внешний неорганизованный водосток	20
18	Внешний организованный водосток	21
19	Примыкание к зенитному фонарю	22
20	Примыкание к трубе	23
21	Примыкание к горячей трубе	24
22	Деформационный шов плоскостной	25



## Варианты кровельных решений РОКВУЛ



### ПРИМЕЧАНИЕ

\*Допускается устройство уклонов ЭКСТРА/ОПТИМА/СТАНДАРТ непосредственно по основанию при укладке разделительного слоя из листового материала между профилированным настилом и элементами уклонов

\*\*Плита уложена реверсивно

Варианты состава кровельного пирога								
Изм.	Кол.уч.	Лист	№ док.	Подп.	Дата			
Кровля из ПВХ-мембраны в конструкции покрытия по профлисту						Стадия	Лист	Листов
						1		24
						ООО РОКВУЛ Тел.: +7 495 777-79-79 www.rwl.ru		



**Моноплотностные плиты**

Параметры	РУФ БАТТС Н ОПТИМА	РУФ БАТТС В ОПТИМА	РУФ БАТТС Н ЭКСТРА	РУФ БАТТС В ЭКСТРА
Теплопроводность, $\lambda_D$ , Вт/(м*К)	≤0,038	≤0,040	≤0,039	≤0,041
Теплопроводность, $\lambda_A$ , Вт/(м*К)	≤0,041	≤0,043	≤0,042	≤0,044
Теплопроводность, $\lambda_B$ , Вт/(м*К)	≤0,046	≤0,048	≤0,047	≤0,049
Прочность на сжатие при 10%-ной относит. деформации, $\sigma_{10}$ , кПа	≥40	≥65	≥45	≥80
Сосредоточ. сила при заданной абсолютной деформации (5 мм), $F_p$ , Н	-	700	-	850
Прочность при растяжении перпендикулярно к лиц. повер-м, $\sigma_{mt}$ , кПа	≥5	≥15	≥7,5	≥20
Водопоглощ. при кратковрем. и част. погружении по массе, $W_p$ , кг/м <sup>2</sup>	≤1,0	≤1,0	≤1,0	≤1,0
Номинальная плотность, $\rho$ , кг/м <sup>3</sup>	100	160	115	190

**Двухплотностные плиты**

Параметры	РУФ БАТТС Д ГИГА	РУФ БАТТС Д ЭКСТРА	РУФ БАТТС Д ОПТИМА
Теплопроводность, $\lambda_D$ , Вт/(м*К)	≤0,038	≤0,039	≤0,039
Теплопроводность, $\lambda_A$ , Вт/(м*К)	≤0,041	≤0,042	≤0,042
Теплопроводность, $\lambda_B$ , Вт/(м*К)	≤0,046	≤0,047	≤0,047
Прочность на сжатие при 10%-ной относит. деформации, $\sigma_{10}$ , кПа	≥65	≥65	≥50
Сосредоточ. сила при заданной абсолютной деформации (5 мм), $F_p$ , Н	1000	850	650
Прочность при растяжении перпендикулярно к лиц. повер-м, $\sigma_{mt}$ , кПа	≥15	≥15	≥12
Водопоглощ. при кратковрем. и част. погружении по массе, $W_p$ , кг/м <sup>2</sup>	≤1,0	≤1,0	≤1,0
Номинальная плотность верхнего слоя, $\rho$ , кг/м <sup>3</sup> , не менее	300	235	200
Номинальная плотность нижнего слоя, $\rho$ , кг/м <sup>3</sup> , не менее	140	130	115

						Характеристики теплоизоляционных плит из каменной ваты серии РУФ и ПВХ-мембран			
Изм.	Кол.уч.	Лист	№ док.	Подп.	Дата				
						Кровля из ПВХ-мембраны в конструкции покрытия по профлисту	Стадия	Лист	Листов
								3	24
							ООО РОКВУЛ Тел.: +7 495 777-79-79 www.rwl.ru		

ПВХ-мембрана  
Теплоизоляция серии РУФ БАТТС  
Пароизоляционный слой РОКбарьер  
Профнастил

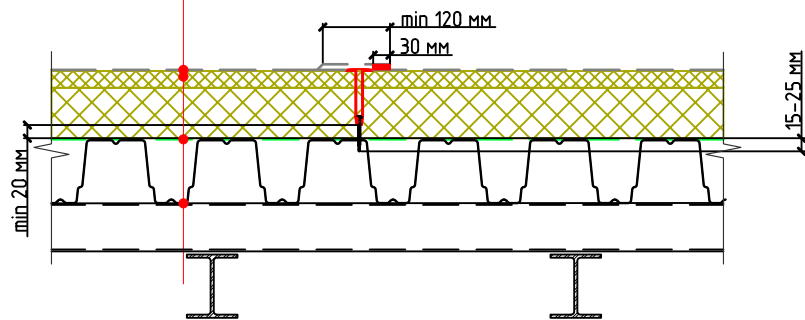
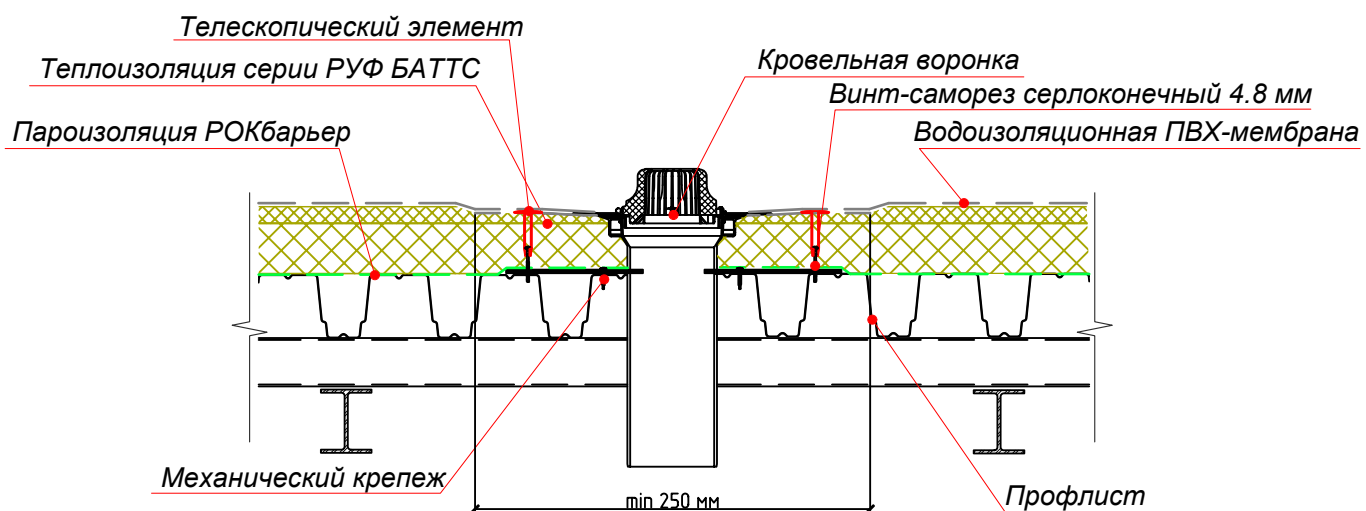
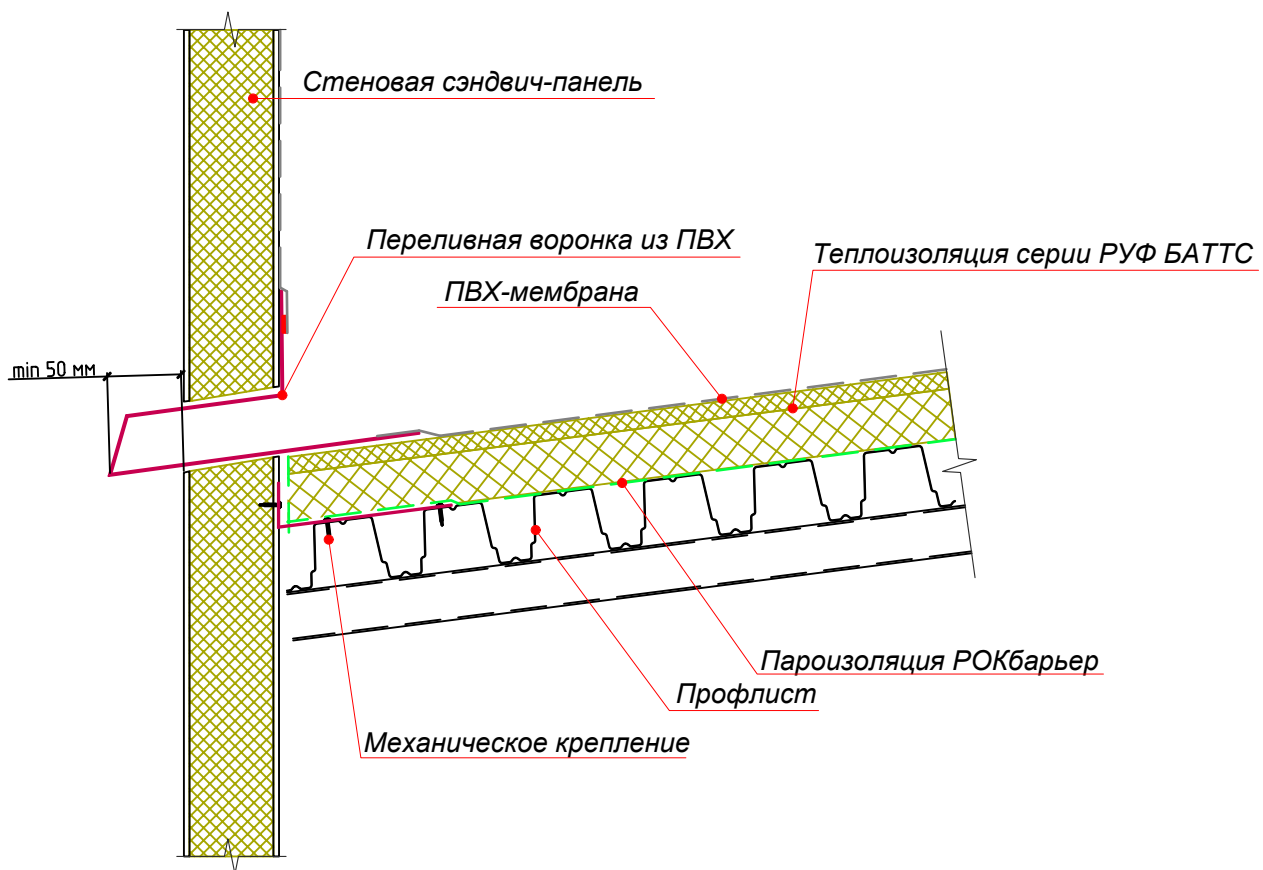


Схема механического крепления мембраны

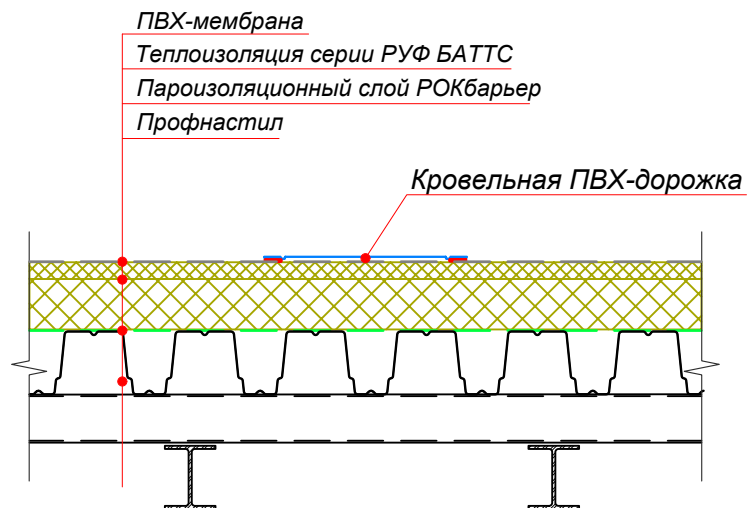
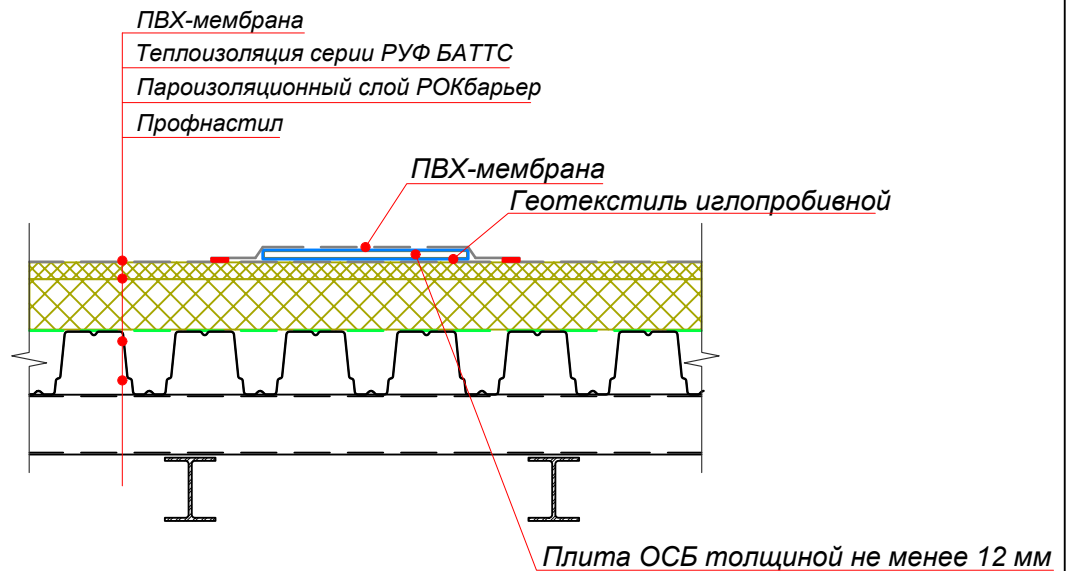
						Стадия    Лист    Листов 4        24		
Изм.	Кол.уч.	Лист	№ док.	Подп.	Дата			



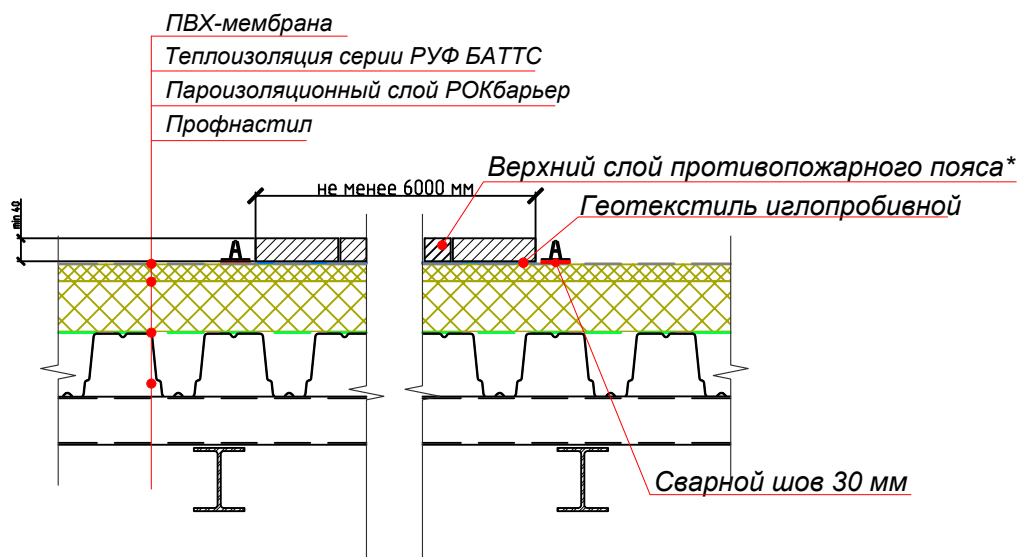
						Устройство кровельной воронки					
Изм.	Кол.уч.	Лист	№ док.	Подп.	Дата						
						Стадия	Лист	Листов			
							5	24			
						Кровля из ПВХ-мембраны в конструкции покрытия по профлисту					
									ООО РОКВУЛ Тел.: +7 495 777-79-79 www.rwl.ru		



						<i>Устройство кровельной переливной воронки</i>		
<i>Изм.</i>	<i>Кол.уч.</i>	<i>Лист</i>	<i>№ док.</i>	<i>Подп.</i>	<i>Дата</i>			
						<i>Стадия</i>	<i>Лист</i>	<i>Листов</i>
							6	24
						<i>Кровля из ПВХ-мембраны в конструкции покрытия по профлисту</i>		
						ООО РОКВУЛ Тел.: +7 495 777-79-79 www.rwl.ru		



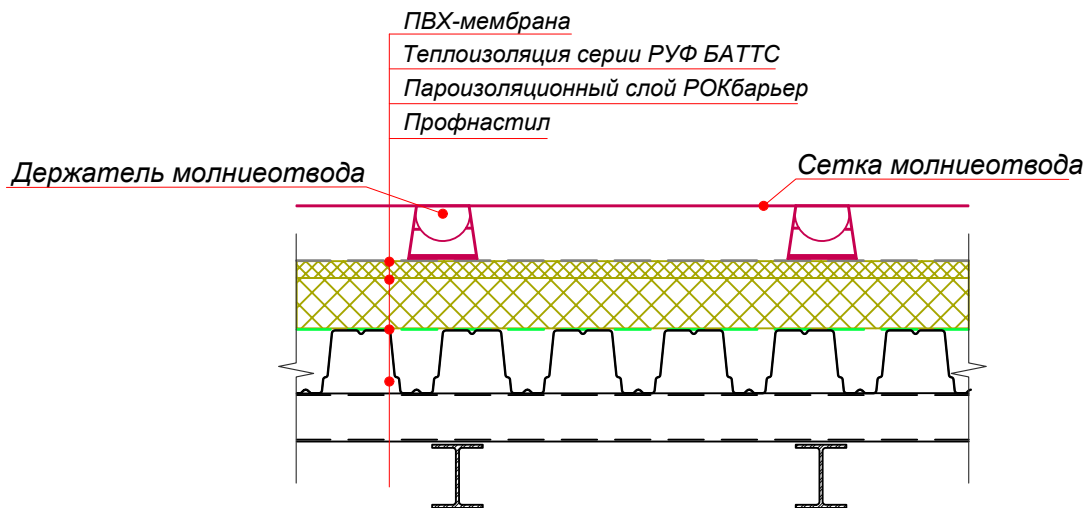
						Устройство дорожек для прохода по кровле		
Изм.	Кол.уч.	Лист	№ док.	Подп.	Дата			
						Стадия	Лист	Листов
							7	24
						Кровля из ПВХ-мембраны в конструкции покрытия по профлисту		
						ООО РОКВУЛ Тел.: +7 495 777-79-79 www.rwl.ru		



\* Плитный или монолитный материал группы горючести НГ с маркой по морозостойкостью не ниже F150 (в соответствии с п.5.3.3 СП 17.13330 "Кровли")

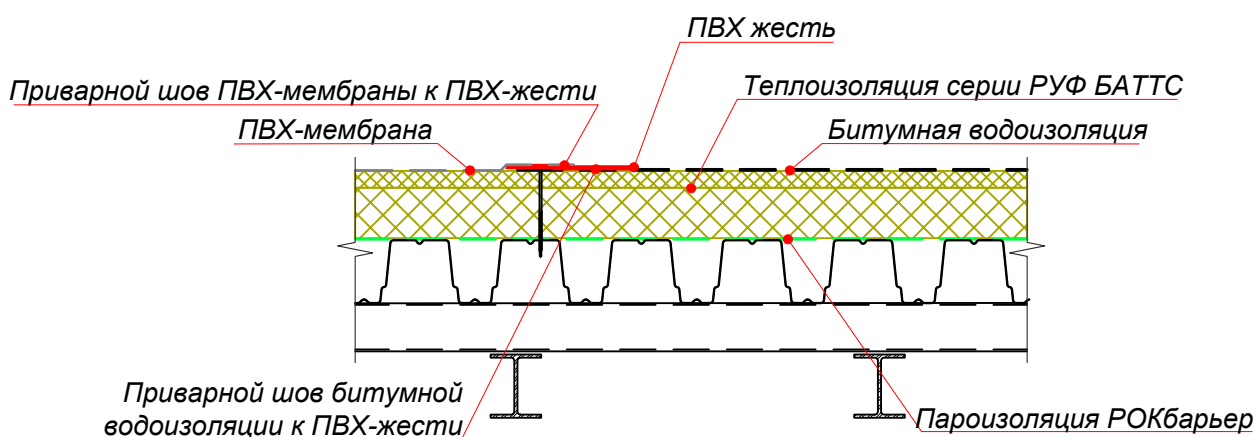
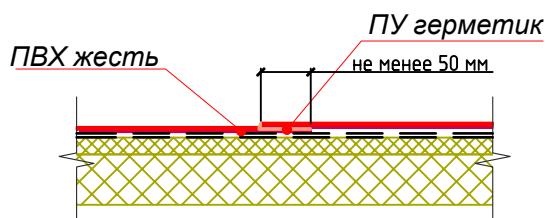
\*\* Устройство противопожарных поясов осуществляется в соответствии с п.5.2.5 и таб. 5.2 СП 17.13330 "Кровли"

						Устройство противопожарной рассечки		
Изм.	Кол.уч.	Лист	№ док.	Подп.	Дата			
						Стадия	Лист	Листов
							8	24
						Кровля из ПВХ-мембраны в конструкции покрытия по профлисту ООО РОКВУЛ Тел.: +7 495 777-79-79 www.rwl.ru		

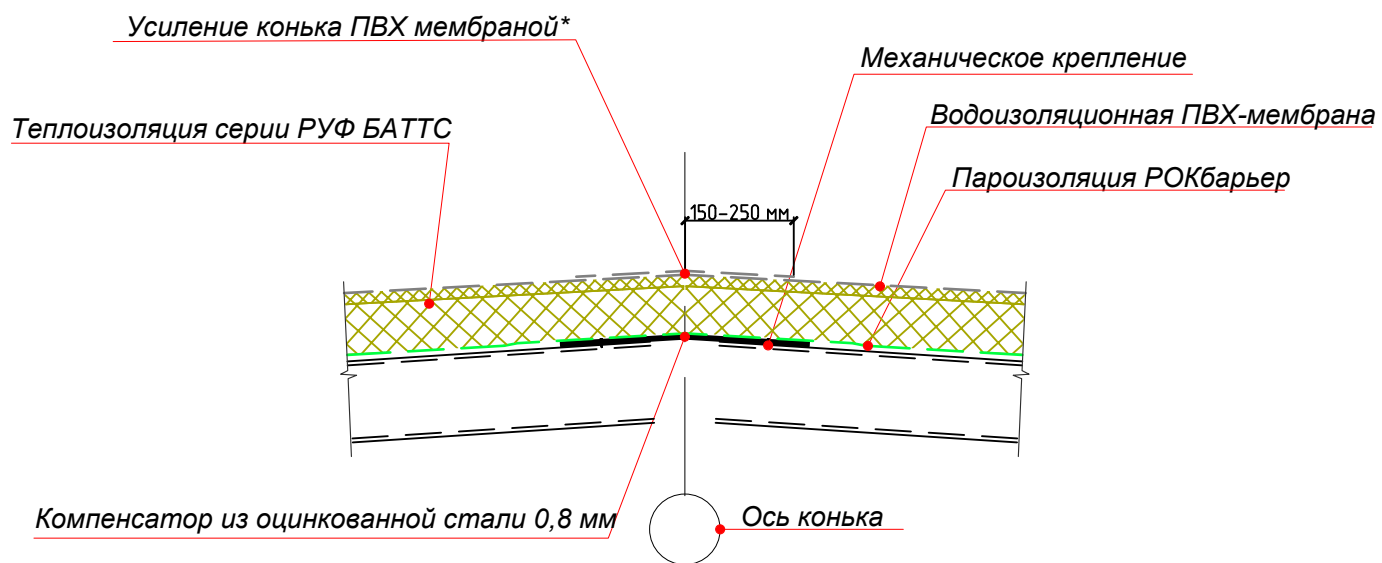


						<i>Устройство молниезащиты</i>					
<i>Изм.</i>	<i>Кол.уч.</i>	<i>Лист</i>	<i>№ док.</i>	<i>Подп.</i>	<i>Дата</i>						
						<i>Стадия</i>	<i>Лист</i>	<i>Листов</i>			
							9	24			
						Кровля из ПВХ-мембраны в конструкции покрытия по профлисту					
									ООО РОКВУЛ Тел.: +7 495 777-79-79 www.rwl.ru		

Продольный стык ПВХ жести

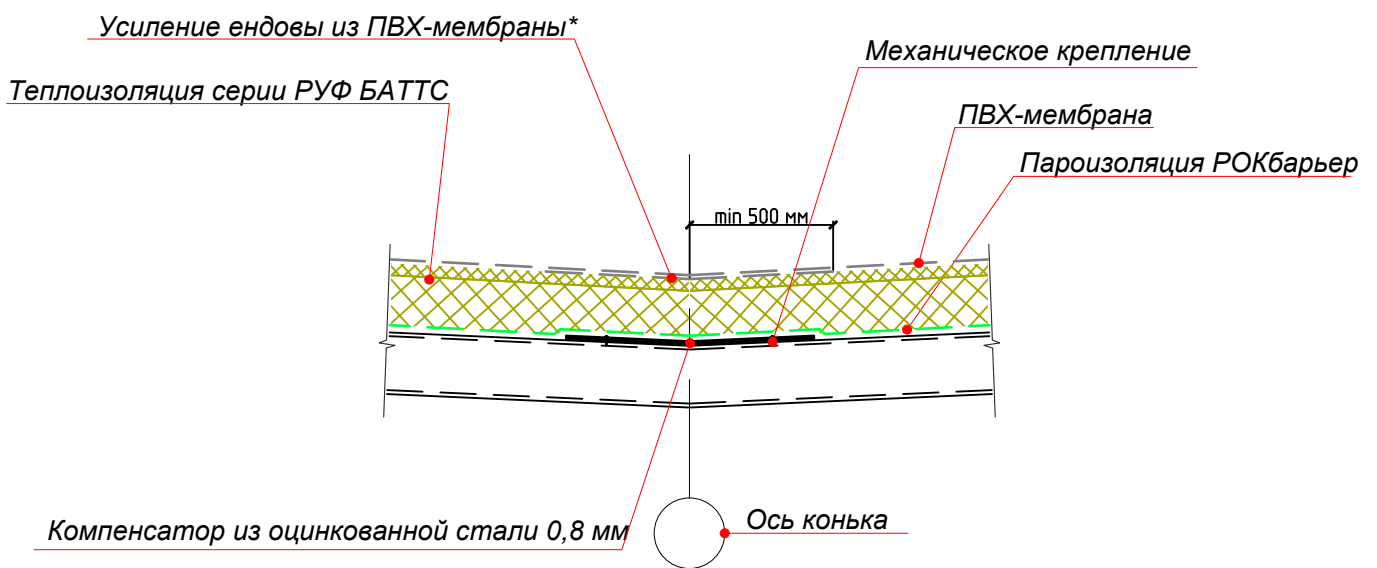


						Сопряжение кровли из ПВХ и битумно-полимерных материалов		
Изм.	Кол.уч.	Лист	№ док.	Подп.	Дата			
						Стадия	Лист	Листов
							10	24
						Кровля из ПВХ-мембраны в конструкции покрытия по профлисту		
						ООО РОКВУЛ Тел.: +7 495 777-79-79 www.rwl.ru		



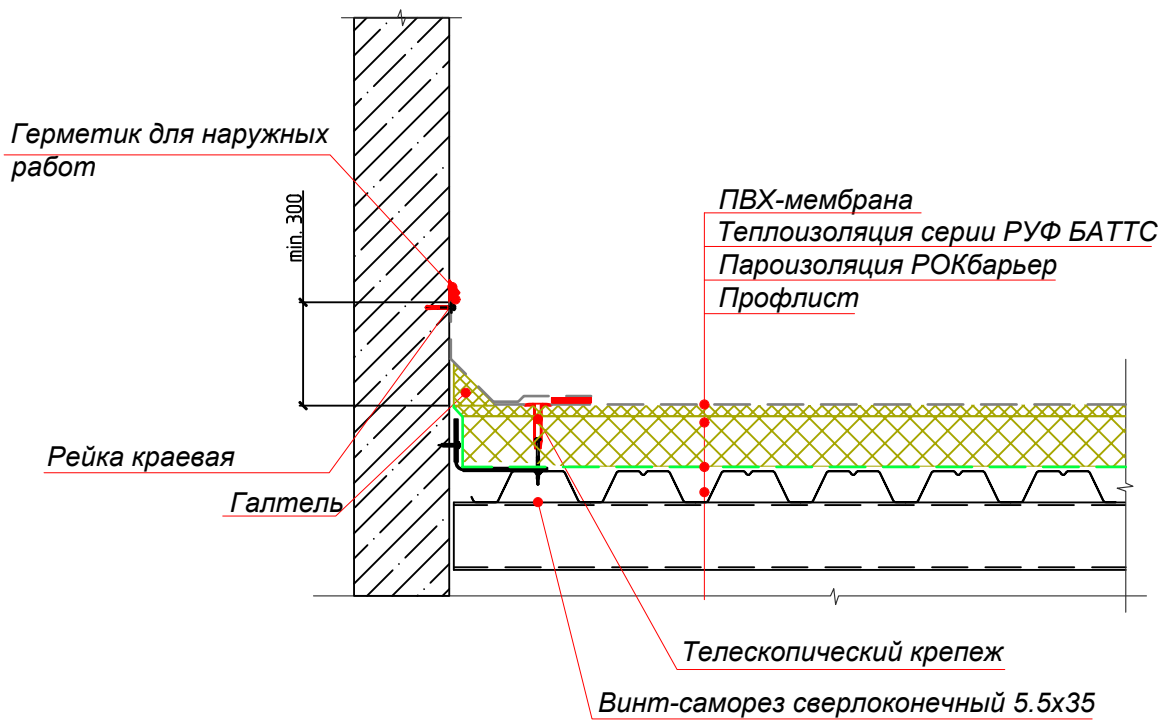
\* Применяется при уклоне кровли более, чем на 3%

						Устройство кровельного конька		
Изм.	Кол.уч.	Лист	№ док.	Подп.	Дата			
						Стадия	Лист	Листов
							11	24
						Кровля из ПВХ-мембраны в конструкции покрытия по профлисту ООО РОКВУЛ Тел.: +7 495 777-79-79 www.rwl.ru		

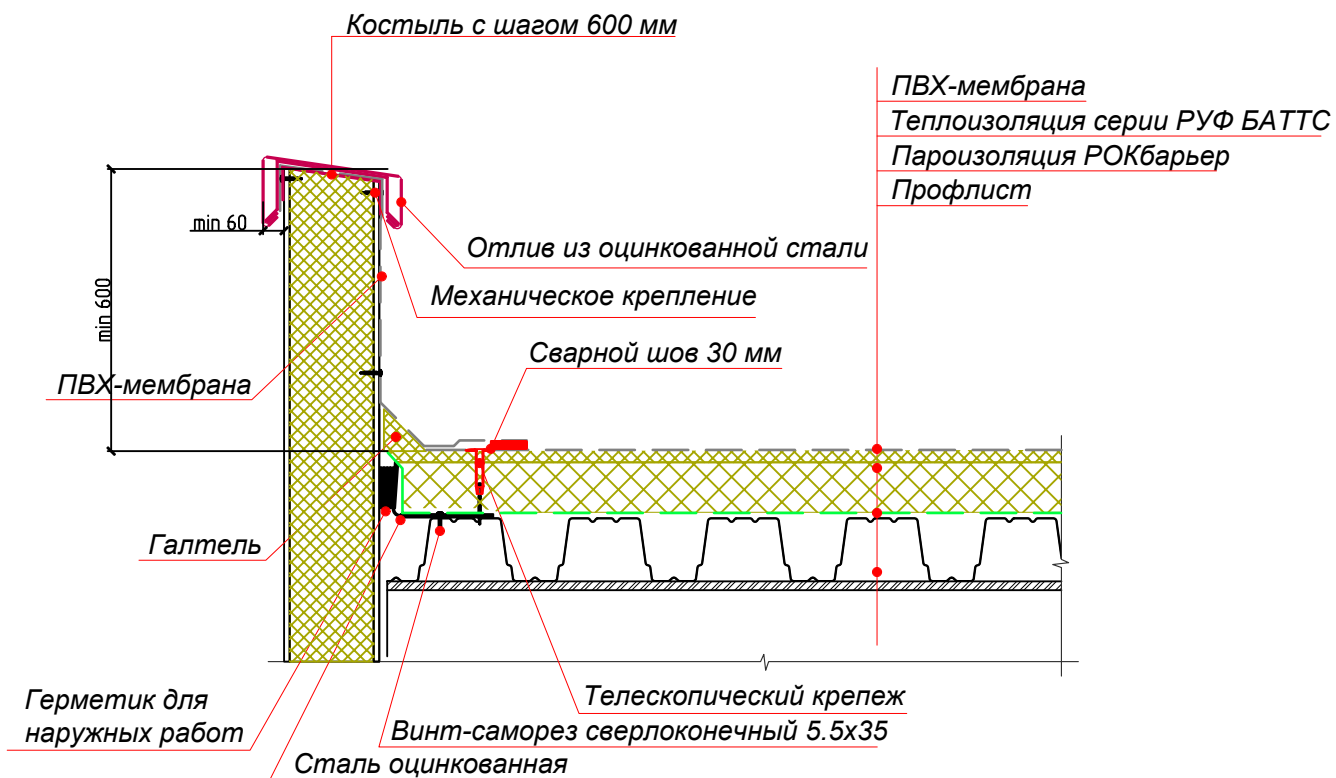


\* Применяется при уклоне кровли более, чем на 3%

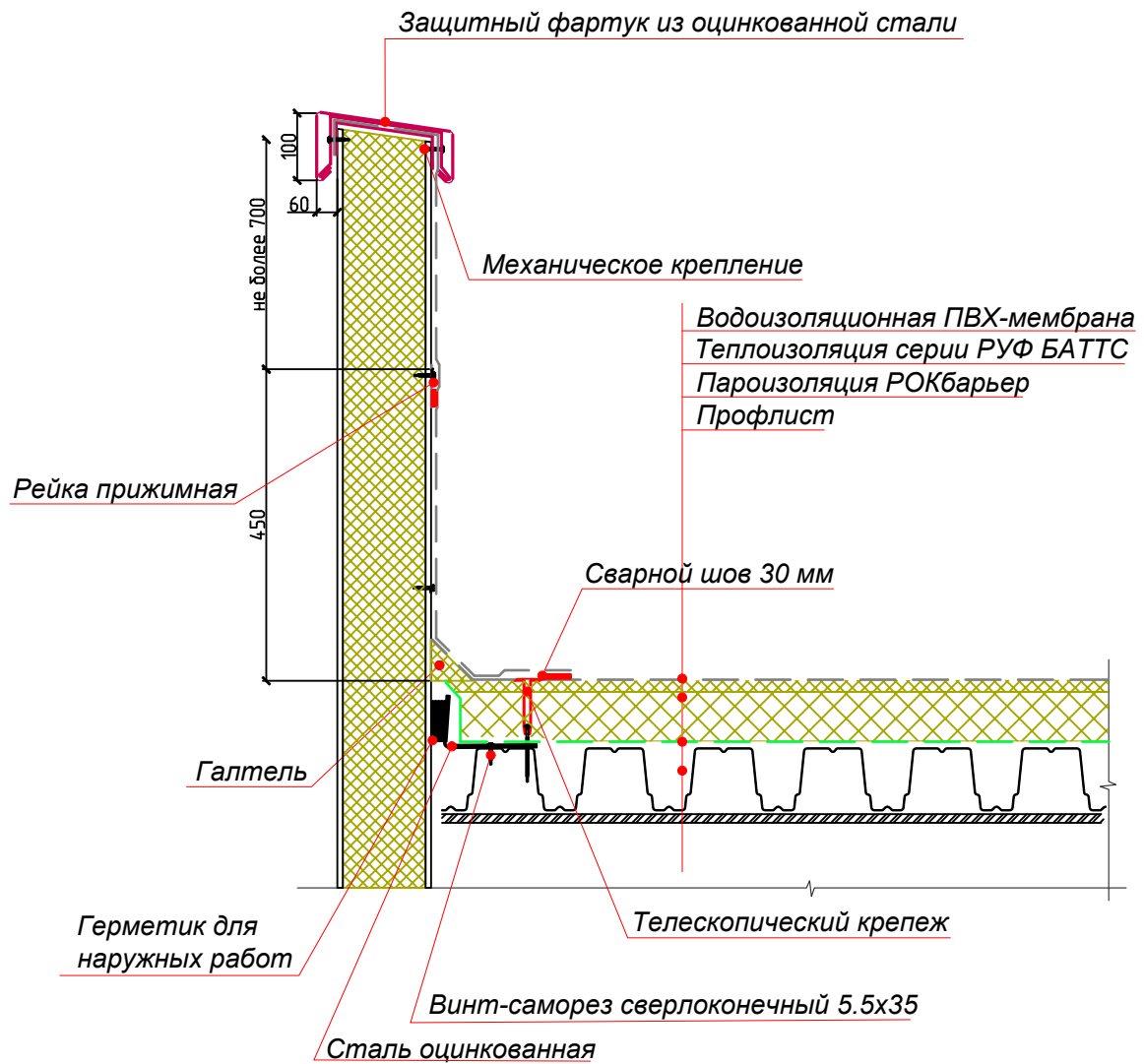
						<i>Устройство ендовы</i>					
<i>Изм.</i>	<i>Кол.уч.</i>	<i>Лист</i>	<i>№ док.</i>	<i>Подп.</i>	<i>Дата</i>						
						<i>Стадия</i>	<i>Лист</i>	<i>Листов</i>			
							12	24			
						<i>Кровля из ПВХ-мембраны в конструкции покрытия по профлисту</i>					
									ООО РОКВУЛ Тел.: +7 495 777-79-79 www.rwl.ru		



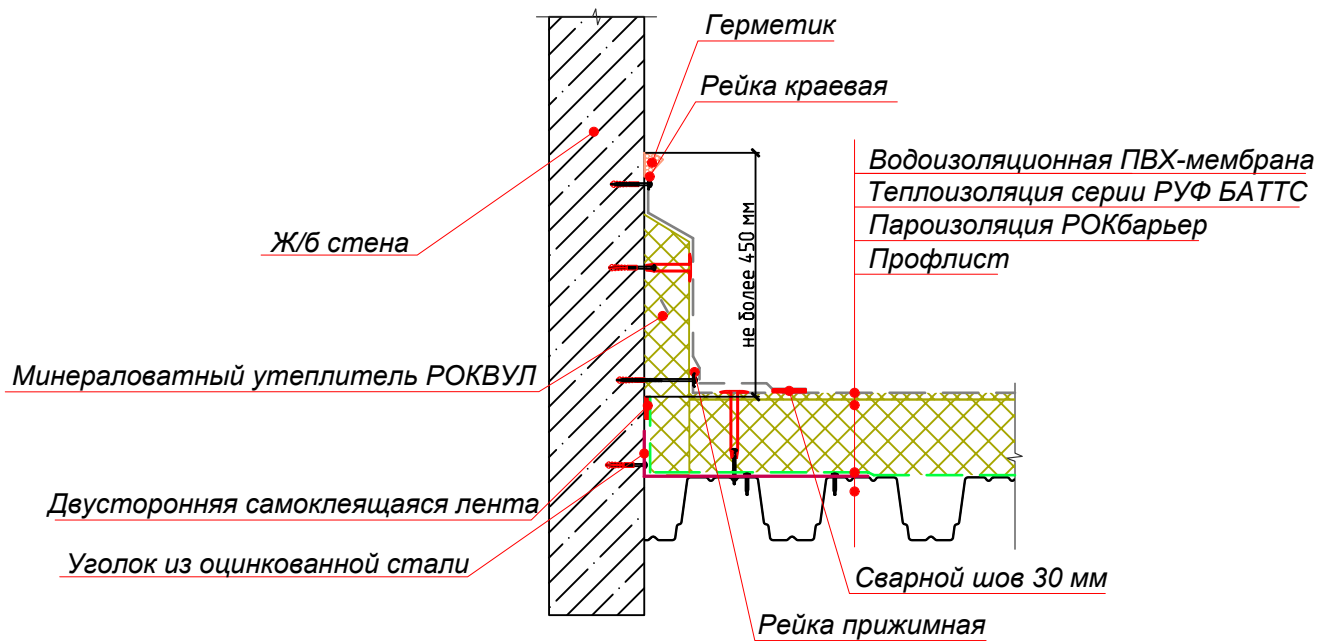
						Примыкание к вертикальным конструкциям		
Изм.	Кол.уч.	Лист	№ док.	Подп.	Дата			
						Стадия	Лист	Листов
							13	24
Кровля из ПВХ-мембраны в конструкции покрытия по профлисту						ООО РОКВУЛ Тел.: +7 495 777-79-79 www.rwl.ru		



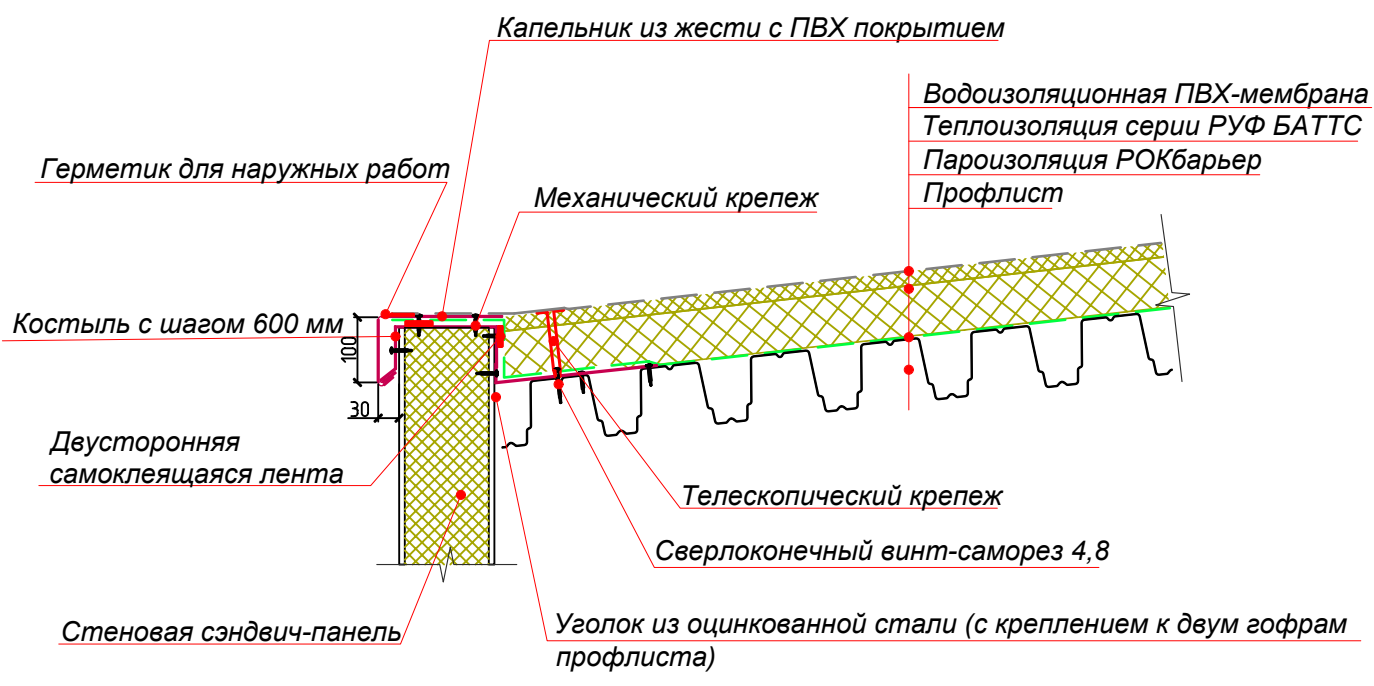
						Примыкание к парапету высотой менее 600 мм		
Изм.	Кол.уч.	Лист	№ док.	Подп.	Дата			
						Стадия	Лист	Листов
							14	24
						Кровля из ПВХ-мембраны в конструкции покрытия по профлисту		
						ООО РОКВУЛ Тел.: +7 495 777-79-79 www.rwl.ru		



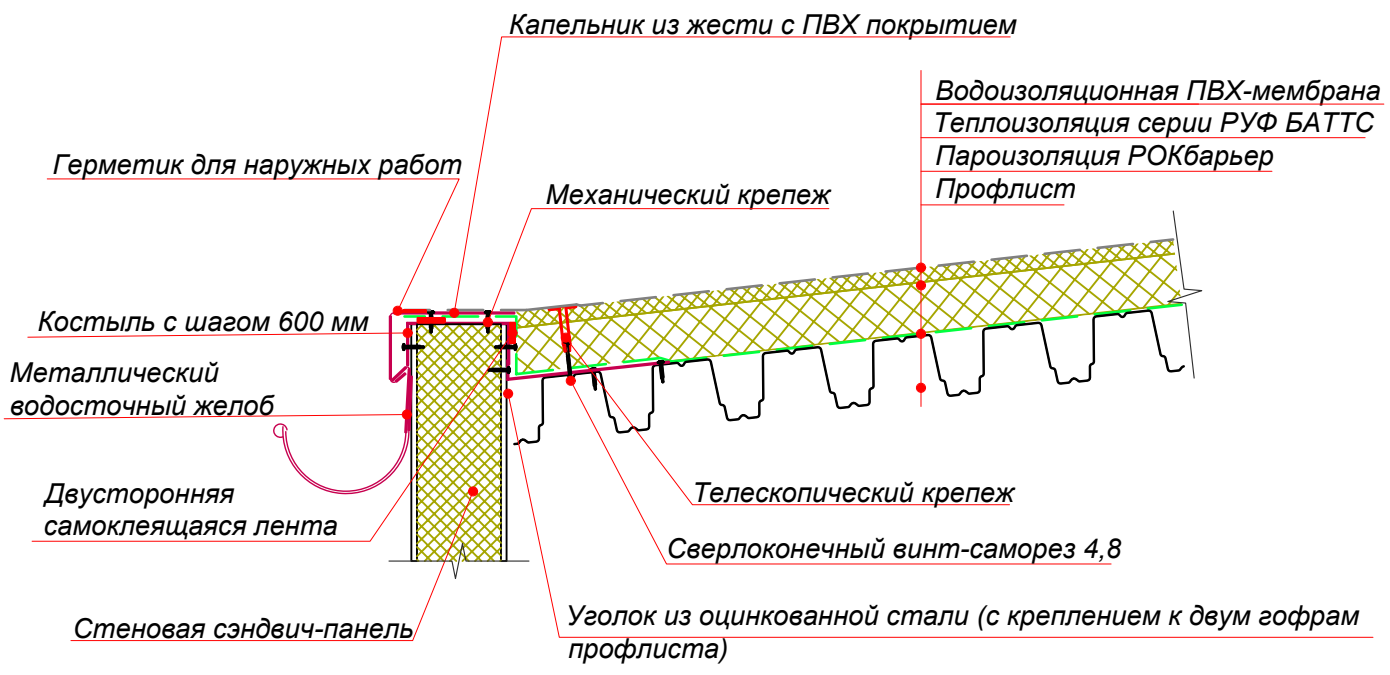
						Примыкание к парапету высотой более 600мм		
Изм.	Кол.уч.	Лист	№ док.	Подп.	Дата	Стадия	Лист	Листов
							15	24
						Кровля из ПВХ-мембраны в конструкции покрытия по профлисту		
						ООО РОКВУЛ Тел.: +7 495 777-79-79 www.rwl.ru		



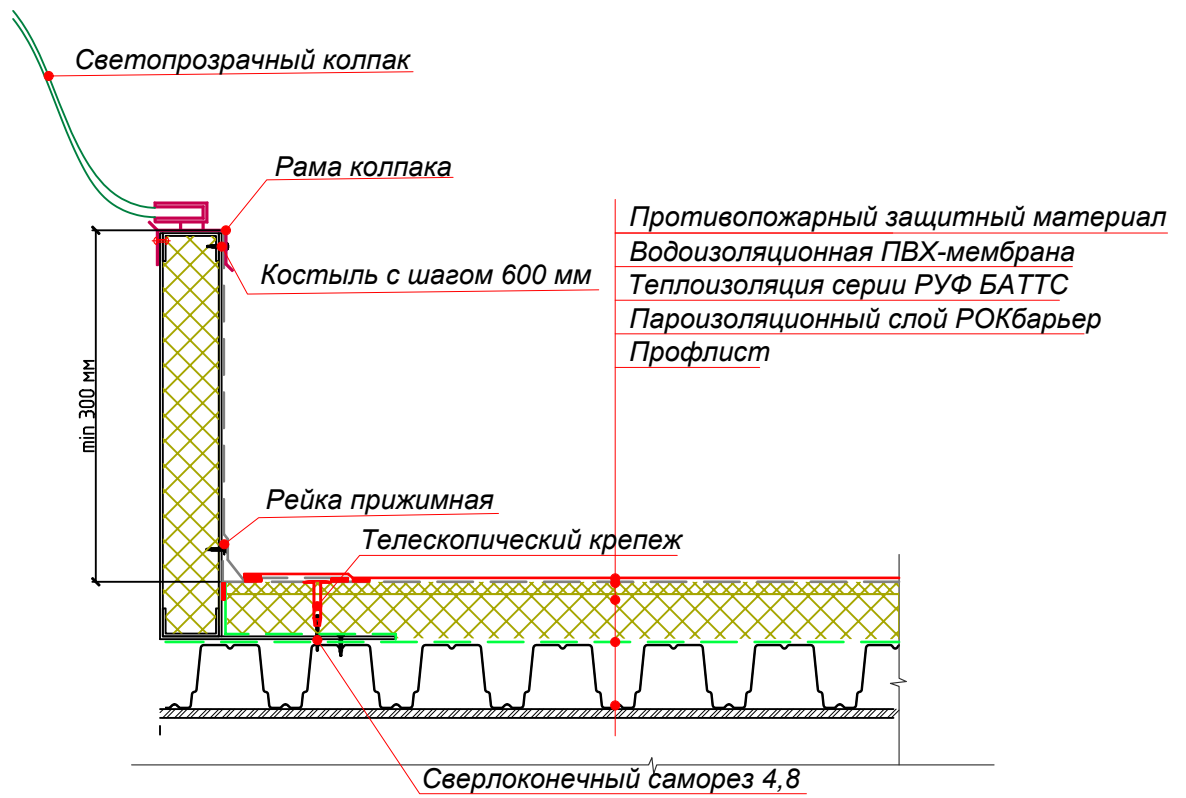
						Примыкание к утепленному парапету		
Изм.	Кол.уч.	Лист	№ док.	Подп.	Дата			
						Стадия	Лист	Листов
							16	24
Кровля из ПВХ-мембраны в конструкции покрытия по профлисту						ООО РОКВУЛ Тел.: +7 495 777-79-79 www.rwl.ru		



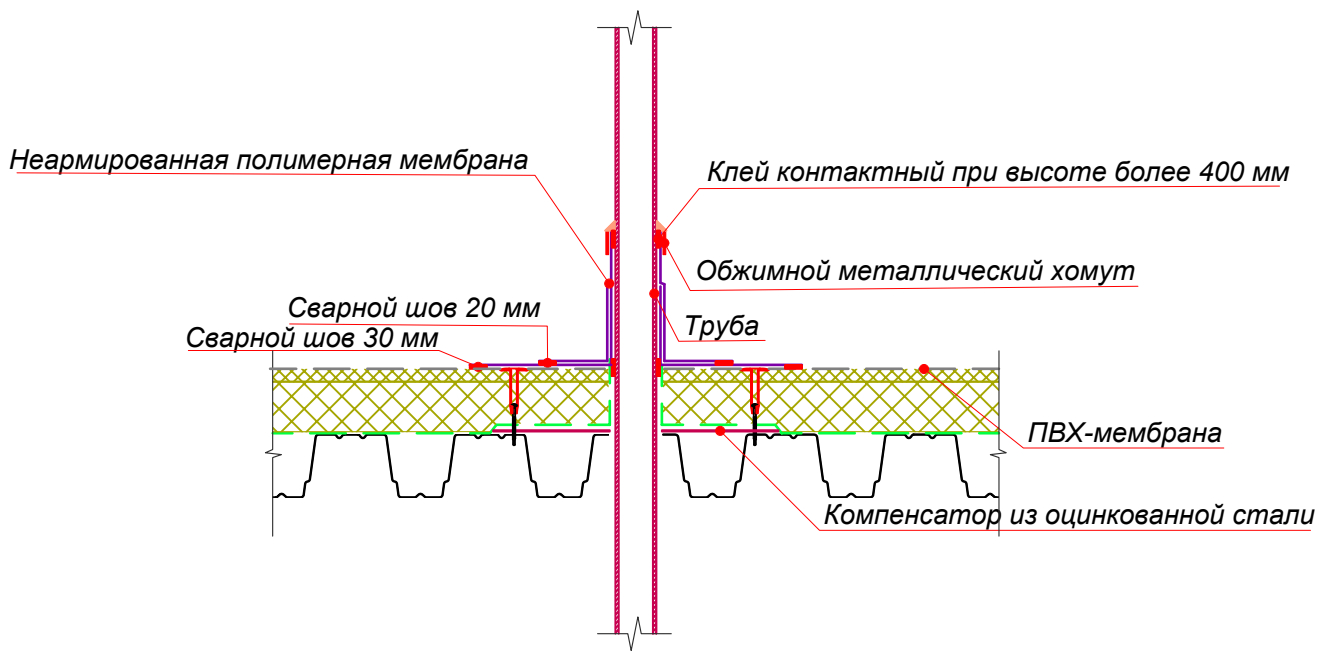
						Внешний неорганизованный водосток		
Изм.	Кол.уч.	Лист	№ док.	Подп.	Дата			
						Стадия	Лист	Листов
							17	24
						Кровля из ПВХ-мембраны в конструкции покрытия по профлисту		



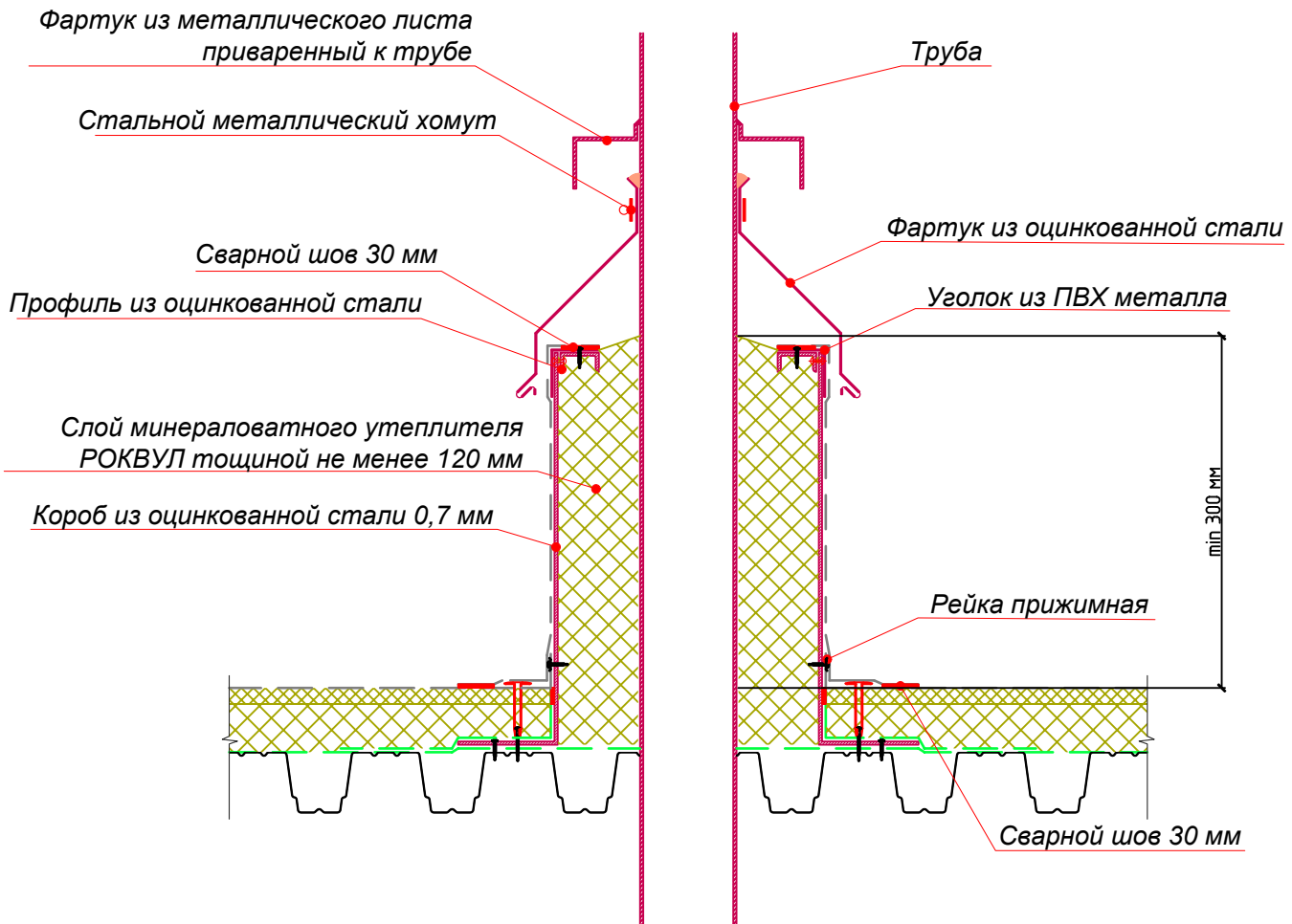
						Внешний организованный водосток		
Изм.	Кол.уч.	Лист	№ док.	Подп.	Дата			
						Стадия	Лист	Листов
							18	24
						Кровля из ПВХ-мембраны в конструкции покрытия по профлисту		



						Примыкание к зенитному фонарю		
Изм.	Кол.уч.	Лист	№ док.	Подп.	Дата			
						Стадия	Лист	Листов
							19	24
						Кровля из ПВХ-мембраны в конструкции покрытия по профлисту		

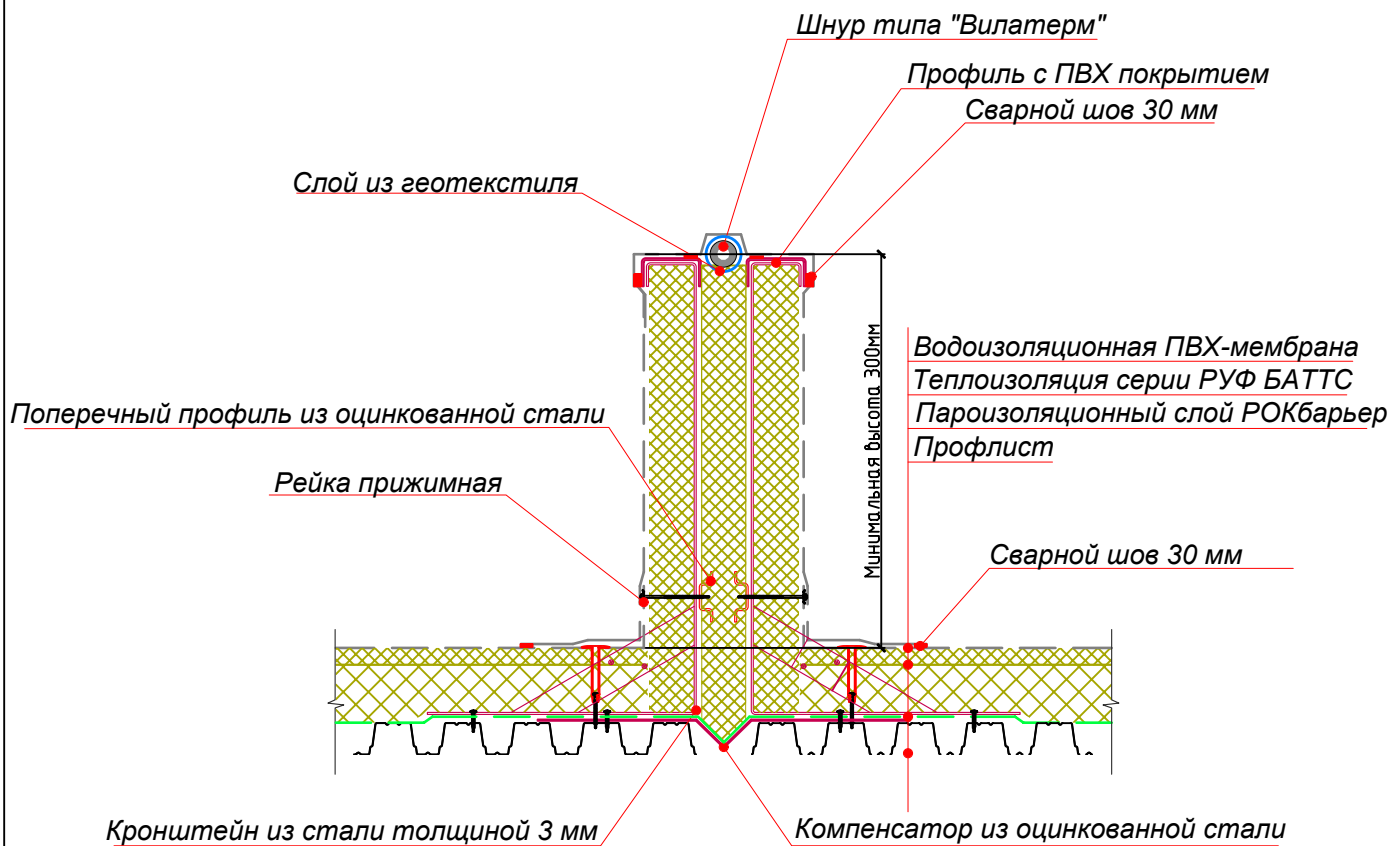


						Примыкание к трубе			
Изм.	Кол.уч.	Лист	№ док.	Подп.	Дата				
						Кровля из ПВХ-мембраны в конструкции покрытия по профлисту	Стадия	Лист	Листов
								20	24
						ООО РОКВУЛ Тел.: +7 495 777-79-79 www.rwl.ru			

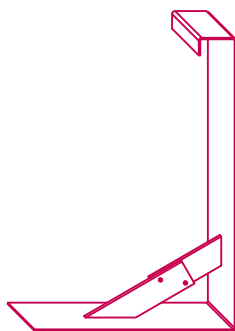


						Примыкание к горячей трубе		
Изм.	Кол.уч.	Лист	№ док.	Подп.	Дата			
						Стадия	Лист	Листов
							21	24
Кровля из ПВХ-мембраны в конструкции покрытия по профлисту						ООО РОКВУЛ Тел.: +7 495 777-79-79 www.rwl.ru		

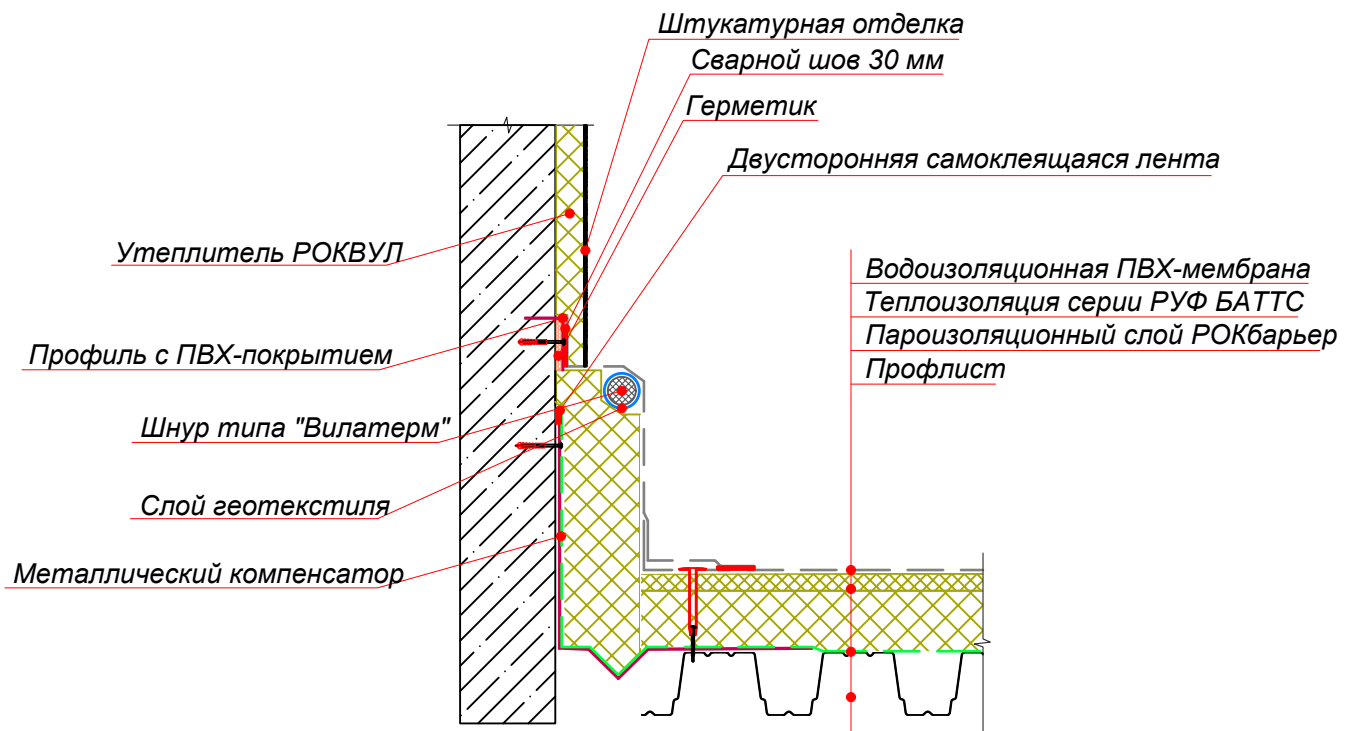




Кронштейн из стали 3 мм



						Деформационный шов парпетного типа		
Изм.	Кол.уч.	Лист	№ док.	Подп.	Дата			
						Стадия	Лист	Листов
							23	24
						Кровля из ПВХ-мембраны в конструкции покрытия по профлисту		



						Деформационный шов примыкания к стене		
Изм.	Кол.уч.	Лист	№ док.	Подп.	Дата			
						Стадия	Лист	Листов
							24	24
Кровля из ПВХ-мембраны в конструкции покрытия по профлисту						ООО РОКВУЛ Тел.: +7 495 777-79-79 www.rwl.ru		