

Наименование продукта: Аэратор кровельный 75х375

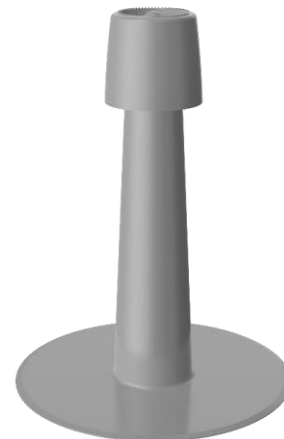
Вид продукта: Кровельный аэратор

Код ТН ВЭД 6806900000

Описание и область применения продукта:

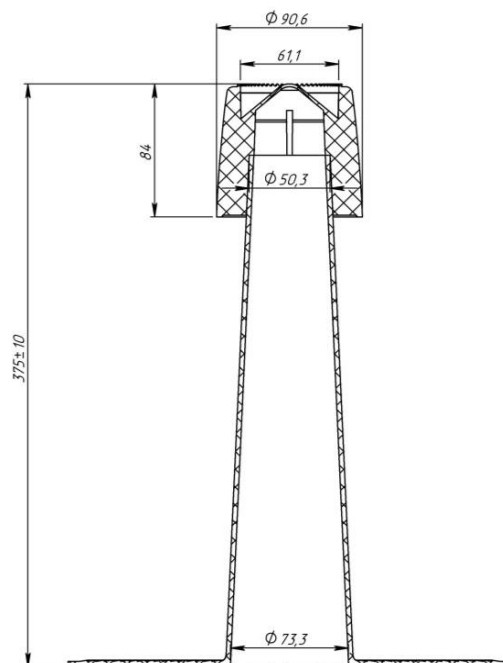
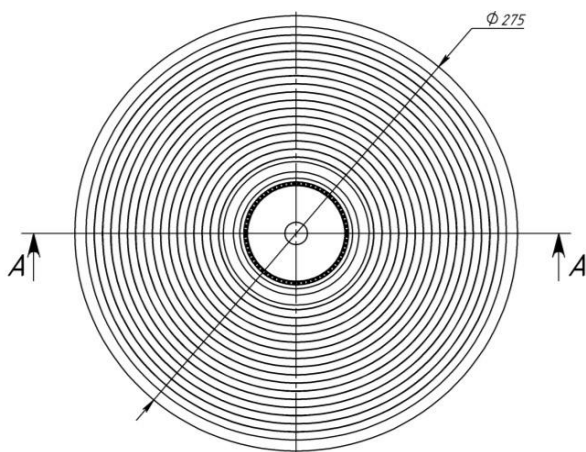
Аэратор кровельный А75х375 предназначен для вентиляции подкровельного пространства. Отвод пара позволяет снизить влажность утеплителя и других слоев кровельного пирога, благодаря чему продлевается срок службы гидроизоляционного ковра и предотвращается образование вздутий, влекущих за собой разрыв защитного кровельного материала.

Применяется для вентиляции на плоских кровлях с гидроизоляцией ПВХ мембран.



ЧЕРТЕЖ ИЗДЕЛИЯ

Аэратор состоит из 2-х составных частей: стойки и колпака. Стойка изготавливается из высококачественного поливинилхлорида, колпак из полипропилена.



| | | |
|-------------------------|----|-----|
| Диаметр отводящей трубы | мм | 75 |
| Диаметр стойки аэратора | мм | 275 |
| Диаметр колпака | мм | 90 |
| Высота аэратора | мм | 375 |

ТЕХНИЧЕСКИЕ ХАРАКТЕРИСТИКИ

| Климатические условия эксплуатации: | | |
|--|-----|-------------------|
| постоянная температура использования | °С | от -40 до +80 |
| временная температура использования | °С | от -55 до +120 |
| атмосферное давление | кПа | 86-106,7 |
| относительная влажность | % | до 100% при 25 °С |

Особенности монтажа

1. Аэратор кровельный монтируется на плоских кровлях простой конфигурации равномерно по всей площади кровли в наиболее высоких точках кровельного ковра в местах стыков теплоизоляционных плит.
2. Установка аэраторов на кровлях без пароизоляции или на кровлях с несущим основанием из профлиста с поврежденной пароизоляцией недопустима.
3. Устанавливаются аэраторы данного типа из расчета не менее 1 шт. на 100 м² кровли.
4. Расстояние между аэраторами не должно превышать 12 метров. Если конструкция кровли имеет ярко выраженную ендову и конек, то аэраторы устанавливаются на водоразделе в ендове и вдоль конька.
5. Монтаж изделия с мембранами выполняется сваркой горячим воздухом. Важно помнить, что не допускается установка аэраторов ПВХ на кровлях, не имеющих пароизоляционного слоя или на кровлях с несущим основанием из профлиста с поврежденной пароизоляцией.

Техническое обслуживание

Изделие должно эксплуатироваться по назначению. Аэраторы кровельные нельзя использовать при температурах, неговоренных в техническом паспорте. Не допускаются удары и другие действия, приводящие к механическим или термическим повреждениям корпуса кровельного аэратора. По мере необходимости производить снятие и очистку колпака.

Требования к транспортировке и хранению, рекомендуемые сроки хранения

Аэраторы упаковываются в картонную коробку кратностью 5 шт.

Изделия не относятся к категории опасных грузов, что допускает их перевозку любым видом транспорта в соответствии с правилами перевозки грузов, действующими на данном виде транспорта, при условии защиты изделий от механических и термических повреждений и непосредственного воздействия атмосферных осадков.

Изделия должны храниться в закрытых помещениях или под навесом при соблюдении следующих мер защиты:

- Исключение воздействия влаги, высокой температуры и открытого пламени;
- Вне зоны прямых солнечных лучей;
- Должны быть уложены в тару, обеспечивающую их предохранение от загрязнения, деформации и механических повреждений.

Информация, указанная в данном техническом листе, актуальна до момента опубликования новой редакции компанией ООО "РОКВУЛ".



ООО «РОКВУЛ»

Тел.: +7 495 777 79 79.

Обучение по продукции: +7 495 777 79 79.

Центр проектирования: support@rwl.ru

Сайт: www.rwl.ru

rwl.ru